

GUIDE FORMATION

Les soins corps Sothys en cabine

Mars 2020



EXCLUSIVEMENT EN INSTITUTS & SPAS

L'offre soins corps Sothys en cabine

DÉSIGNATIONS	TYPE	NATURE	DURÉE DU SOIN RECOMMANDÉE	DÉSIGNATIONS	TYPE	NATURE	DURÉE DU SOIN RECOMMANDÉE	DÉSIGNATIONS	TYPE	NATURE	DURÉE DU SOIN RECOMMANDÉE
SOINS SIGNATURE											
Sensations orientales	♀♂	S	1'00					Soin signature minceur	♀♂	H	1'15
Hanakasumi™	♀♂	S	1'00					Soin jeunesse corps	♀♂	H	1'00
Indonésie ancestrale™	♀♂	S	1'00								
SOINS PROFESSIONNELS SPÉCIFIQUES											
				Soin professionnel ultra-fratoueur jambes toniques	♀♂	S	0'45	Soin détox zones rebelles	♀♂	H/S	0'45
				Soin professionnel chauffant/lissant	♀♂	H/S	0'45				
GOMMAGES											
Gommage délicieux	♀♂	H	0'30					Peeling aux 3 sels	♀♂	H	0'30
Gommage 100% sur-mesure sucre et sel	♀♂	H/S	0'30					Gommage sublimateur silhouette	♀♂	H	0'30
5 évasions au choix*											
MODELAGES											
Massage relaxant 100% sur-mesure	♀♂	S	0'40***	Massage nutri-détassant	♀♂	S	1'00 ou 1'15	Massage minceur sur-mesure	♀♂	S	0'40
4 textures au choix : cire, huile, crème et beurre de karité								Massage tonifiant aux HE	♀♂	S	0'40***
5 évasions au choix*								Massage jeunesse corps	♀♂	S	0'30
ENVELOPPEMENTS											
Masque cocoon hydra-nourissant 100% sur-mesure	♀♂	H/S	0'30	Enveloppement détox	♀♂	H/S	0,35	Gommage enveloppement	♀♂	H/S	0'35
5 évasions au choix*											
SOINS SOUS AFFUSION											
SOINS DES MAINS/PIEDS											
Massage à la cire de modelage	♀♂	H	0'40					Peeling aux 3 sels	♀♂	H	0'30
Soin des mains	♀♂	S	1'00								
Soin des pieds	♀♂	S	1'00								

*5 évasions au choix : Citron & petit grain / Fleur d'orange & bois de cèdre / Cannelle & gingembre / Sothys Homme / Senteur du thème saisonnier (édition limitée)

** communiqués à titre strictement indicatif sous réserve des contraintes d'exploitation de chaque point de vente
*** extensible par tranche de 20 minutes

SOINS SIGNATURE

Sensations orientales	p.4-6
Hanakasumi™	p.7-9
Indonésie ancestrale™	p.10-12
* Texte des rituels énergétiques respiratoires (début de soin)	p.13
* Texte des rituels énergétiques respiratoires (fin de soin)	p.14
Soin signature minceur	p.15-16
*Spécifique Homme	p.17
Soin jeunesse corps	p.18

SOINS PROFESSIONNELS SPÉCIFIQUES

Soin détox zones rebelles	p.19-20
---------------------------	---------

GOMMAGES

Gommage sucre et sel 100% sur-mesure	p.21
Gommages délicieux	p.22
Peeling aux 3 sels	p.22
Gommage sublimateur silhouette	p.22

MODELAGES

Modelage relaxant 100% sur-mesure	p.23
Modelage minceur sur-mesure	p.24
Modelage tonifiant aux huiles essentielles	p.25
Modelage jeunesse corps – lissage/fermeté	p.25
	p.26

ENVELOPPEMENTS

Masque cocoon hydra-nourrissant 100% sur-mesure	p.27
Gommage enveloppement	p.28
Enveloppement détox	p.29
	p.29

SOINS 100% SUR-MESURE

p.30-32

SOIN DES MAINS

p.33

SOIN DES PIEDS

p.34

Produits professionnels

Gommage sucre et sel	p.36
Crème de modelage corps	p.37
Huile de modelage corps	p.37
Cire de modelage corps	p.38
Beurre de modelage	p.38
Masque cocoon hydra-nourrissant	p.39
Enveloppement mousse détox	p.39
Gommage-enveloppement minceur	p.40
Fluide de modelage minceur	p.40
Concentré objectif cellulite ADIPEUSE	p.41
Concentré objectif cellulite AQUEUSE	p.41
Concentré objectif cellulite FIBREUSE	p.41
Peeling aux 3 sels	p.42
Huile de modelage tonifiante aux huiles essentielles	p.43

SOIN SIGNATURE

Sensations orientales

RITUEL RESSOURCANT D'INSPIRATION ORIENTALE

Un protocole exceptionnel puisé dans les rites ancestraux orientaux :
 un sirop pour préparer le corps au gommage à réaliser à l'aide d'un accessoire spécifique Sothys fabriqué artisanalement puis un modelage pour nourrir et sublimer la peau dans un moment de pure détente...



Rituel sec. ♀ ♂

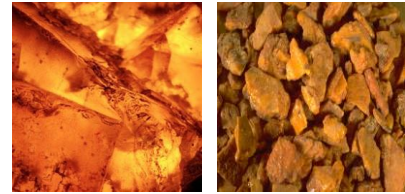


1h00

ÉVASION SENSORIELLE

Ambre et myrrhe

Notes chaudes et sucrées sur un fond boisé



PRODUITS NÉCESSAIRES

Coffret (10 soins)	Accessoires
Sirop pré-exfoliation	Serviettes chaudes (8 à 10)
Ambre de modelage	Brûle parfum
Argile de gommage	Cuillères doseuses ou béccher

Préparation du soin :

Placer des serviettes humides dans un appareil type « chauffe serviettes » :

- 8 à 10 serviettes (2 optionnelles après le modelage corps)

Prévoir un support (plateau) pour poser les serviettes chaudes roulées pendant le soin

Pour le gommage : préparer **40 ml de Sirop pré-exfoliation** dans une coupelle

Prévoir l'Argile de gommage préalablement rincée à l'eau

Pour le modelage : verser **45 ml d'Ambre de modelage** dans le bol du Brûle parfum

Ce soin a aussi été conçu pour une utilisation dans un hammam.

Conseiller 10 min de hammam avant le soin puis si les installations permettent d'arrêter la chaleur et l'humidité, réaliser le protocole du nouveau soin Sensations orientales sur la pierre dans la salle de hammam pendant 60 min.

A la fin du soin

Pour prolonger les effets du soin à domicile, remettre l'Argile de gommage en cadeau.

A recommander en combinaison avec la Mousse de douche ou la Pâte de gommage orientale (selon le degré d'exfoliation souhaité)

Protocole de soin

ACCUEIL

Prélude d'éveil

 5 min

Recouvrir la face dorsale d'un drap de bain.

Première prise de contact en réalisant des manœuvres à sec sur la serviette.



Manœuvres **Digi-Esthétique®**.
Prélude d'éveil

INITIATION AU VOYAGE

 50 min

FACE DORSALE

1. Sirop pré-exfoliation

40 ml :

Soit 2 cuillères de 15 ml + 2 cuillères de 5 ml

Allumer la bougie du Brûle parfum.

Placer la coupelle de produit et l'Argile de gommage entre les 2 pieds.

Sur peau sèche, appliquer le Sirop pré-exfoliation.



Manœuvres **Digi-Esthétique®**.
Modelage essentiel

2. Argile de gommage

3. Serviettes chaudes x4

Gommer à l'aide de l'Argile de gommage.

Adapter le geste en fonction de la sensibilité et du degré d'exfoliation souhaité par la cliente.

Pour les hommes à forte pilosité, il peut s'avérer nécessaire de rajouter du produit.

A la fin du gommage, éliminer l'excédent de produit à l'aide de 4 serviettes chaudes.



Manœuvres spécifiques **Exfoliation**
+
Manœuvres spécifiques **Serviettes chaudes**

4. Ambre de modelage

45 ml :

Soit 3 cuillères de 15 ml

Effectuer un modelage avec l'Ambre de modelage tiédi.



Manœuvres spécifiques
modelage soin Sensations orientales

FACE VENTRALE

Reprendre les 4 étapes de la face dorsale ci-dessus.

FINAL

Final délassant

 5 min

Inviter la cliente à s'asseoir sur le lit de soin et la recouvrir du drap de bain. Réaliser un modelage revitalisant sur l'ensemble du dos.






Manœuvres **Digi-Esthétique®**.
Final délassant



Si nécessaire à la fin du soin, éliminer le surplus à l'aide de 2 serviettes chaudes.

Selon le confort recherché par la cliente, si le produit n'est pas suffisamment absorbé, faire prendre une douche (à l'eau uniquement) avant de s'habiller.

Ceci est particulièrement recommandé pour les hommes.

Produits professionnels

INITIATION AU VOYAGE – Gommage		
Sirop pré-exfoliation	Un onguent à base de saponaire pour nettoyer et détoxifier la peau	
	Texture : gel onctueux et sirupeux Parfum : aromatique, ambré, boisé	
	ACTIFS	ACTIONS
	Saponaire blanche 	Reconnue pour ses propriétés nettoyantes et émulsionnantes douces
	Bromelaïne 	Action exfoliante enzymatique

INITIATION AU VOYAGE – Modelage		
Ambre de modelage	Une huile de modelage à base d'ambre et de datte pour nourrir la peau	
	Texture : huile gélifiée Parfum : aromatique, ambré, boisé	
	ACTIFS	ACTIONS
	Extrait huileux de datte 	<i>Riche en acides gras</i> Reconnu pour ses propriétés hydratantes et adoucissantes
	Huile d'ambre 	Reconnue pour son effet déstressant

SOIN SIGNATURE

Hanakasumi™

UN PROTOCOLE UNIQUE D'INSPIRATION JAPONAISE.

Issu de la tradition de la cérémonie du bain au Japon, Hanakasumi™ se compose d'un double gommage, manuel puis aux gants, d'un modelage des pieds et d'un modelage manuel, pour un rituel ressourçant et nourrissant aux notes aériennes.



Rituel sec. ♀ ♂



1h00

ÉVASION SENSORIELLE

Fleur de cerisier et lotus

Fleuri, Musqué, Poudré



PRODUITS NÉCESSAIRES

Coffret (10 soins)	Accessoires
Gommage Fleur de cerisier et poudre de riz (10 tubes)	Serviettes chaudes (1 à 2 pour envelopper les pieds)
Beurre de karité senteurs d'Asie	Brûle parfum + bougie chauffe plat
	Cuillères doseuses
	1 ou 2 gants exfoliants
	1 bol d'eau bouillante

Préparation du soin :

Déposer 25 g de **Beurre de karité senteurs d'Asie** dans le brûle-parfum Sothys sans l'allumer.

Déposer 1 tube de **Gommage fleur de cerisier – poudre de riz** dans un bol prêt à recevoir de l'eau bouillante.

Disposer le ou les gants exfoliants.

Protocole de soin

Plonger le gommage Fleur de cerisier – poudre de riz dans un bol d'eau bouillante

ACCUEIL

Prélude d'éveil

 5 min

Recouvrir la face dorsale d'un drap de bain.

Première prise de contact en réalisant des manœuvres à sec sur la serviette.



Manœuvres **Digi-Esthétique®**.
Prélude d'éveil

GOMMAGE

Gommage Fleur de cerisier – poudre de riz

1 tube de 75 ml

• Application

 10 min

• Modelage des pieds

 20 min

Appliquer le gommage tiédi sur la face dorsale.

Faire retourner la cliente puis, appliquer sur la face ventrale.

Recouvrir la cliente d'une serviette de bain.

Pendant la pose du gommage, réaliser un modelage des pieds avec une noix de gommage Fleur de cerisier – poudre de riz.



Manœuvres spécifiques
Plantaires

Faire fondre le Beurre de karité senteurs d'Asie dans le brûle-parfum

EXFOLIATION

Gants exfoliants

 10 min

Eliminer le gommage en utilisant 1 ou 2 gants exfoliants selon l'intensité de l'exfoliation souhaitée.

Débuter par les jambes, puis l'abdomen et les bras.

La cliente se retourne.

Réaliser l'exfoliation sur l'arrière des jambes, les pieds, le dos et les bras.

MODELAGE

Beurre de karité senteurs d'Asie

25 g

Soit 1 cuillère de 15 ml + 2 cuillères de 5 ml

 10 min

Réaliser un modelage global du corps en commençant par la face dorsale puis, la face ventrale.



Manœuvres **Digi-Esthétique®**.
Modelage essentiel

A la fin du modelage, recouvrir la cliente d'une serviette de bain et absorber l'excédent de produit en réalisant des pressions sur l'ensemble du corps.

Envelopper les pieds dans une serviette chaude

FINAL

Final délassant

 5 min



Inviter la cliente à s'asseoir sur le lit de soin et la recouvrir du drap de bain. Réaliser un modelage revitalisant sur l'ensemble du dos.



Manœuvres **Digi-Esthétique®**.
Final délassant

Produits professionnels

<p>Gommage Fleur de cerisier et poudre de riz</p>  x10	GOMMAGE	
	<p>Application délicate et confortable pour une exfoliation douce Laisse la peau veloutée</p>	
	<p>Texture : crème veloutée tiédie Parfum : fleuri, musqué, poudré</p>	
	ACTIFS	ACTIONS
<p>Complexe de Papaye, Citron et Sorbitol</p> 	<p>Action kératolytique douce. Eclaircissante et hydratante</p>	
<p>Poudre de riz</p>	<p>Donne un toucher doux et crémeux au gommage</p>	

<p>Beurre de karité senteur d'Asie</p> 	MODELAGE	
	<p>Sensation enveloppante au parfum délicat Laisse la peau nourrie, assouplie, douce et soyeuse</p>	
	<p>Texture : beurre de modelage tiédi Parfum : fleuri, musqué, poudré</p>	
	ACTIFS	ACTIONS
<p>Beurre de karité</p> 	<p>Nourrissant, réparateur, adoucissant et assouplissant</p>	

SOIN SIGNATURE

Indonésie ancestrale™

RITUEL ORIGINAL D'INSPIRATION INDONESIENNE.

Un protocole de soin original inspiré des rituels de beauté ancestraux indonésiens pour procurer un bien-être puissant du corps et de l'esprit à travers un rééquilibrage des énergies.

Un soin dépaysant combinant massage global du corps et rituel respiratoire cliente et esthéticienne.



Rituel sec. ♀ ♂

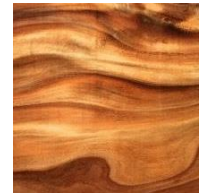


1h00

ÉVASION SENSORIELLE

Santal et jasmin

Voyage olfactif : fleuri, épicé, boisé.



PRODUITS NÉCESSAIRES

Coffret (10 soins)	Accessoires hors coffret
Elixir de modelage nourrissant	Cuillères doseuses ou bécber
Serviettes rafraîchissantes	Prévoir 2 serviettes moyennes (l'une positionnée sous la tête, l'autre pour le buste)
Eau de senteur – Corps et cheveux	

Préparation de la cabine :

- **Parfumer** le linge de lit
- Préparer **30 ml d'Elixir de modelage nourrissant** dans une coupelle à l'aide des cuillères doseuses Sothys soit 2 cuillères de 15 ml.
- **Démarrer la musique** avec le fichier « 2-Massage Indonésie ancestrale »

Accueil de la cliente :

- Accompagner la cliente dans la cabine pré-parfumée.
- **Préparer** devant la cliente **une lingette rafraîchissante** à parfumer, et la lui remettre.
- Demander à la cliente de **revêtir la tenue** (paréo ou peignoir) et d'attendre l'arrivée de l'esthéticienne assise sur le bord du lit.

Voici un exemple du discours pour accueillir la cliente :

« Je vous mets à disposition une serviette rafraîchissante que j'ai parfumée. Cela va vous permettre de vous transporter dans l'univers olfactif du soin et vous inviter au voyage en terre indonésienne grâce à sa combinaison de note fleurie de jasmin et de fond boisé de santal. Cela va également vous permettre de vous rafraîchir.

Cette serviette peut être utilisée sur le visage et l'ensemble du corps. Je vous invite ensuite à revêtir la tenue mise à votre disposition et à m'attendre près du lit de soin. »

Protocole de soin

VOYAGE INITIATIQUE

1. RITUEL ÉNERGÉTIQUE RESPIRATOIRE MAYONGGO **Sugeng Rawuh (Bienvenue)**

 5 min

- *Démarrer la musique avec le fichier «1 - Rituel début de soin»*

Exercices réalisés debout, cliente et esthéticienne face à face.

Module d'exercices basés sur la respiration profonde par le nez et sur des étirements pour permettre à la cliente et à l'esthéticienne de se libérer des tensions négatives et se ressourcer en énergie positive pour se préparer au soin.

OBJECTIF : TIRER PROFIT DE TOUS LES BIENFAITS DU SOIN.

Exemple d'introduction au rituel :

« Nous allons débuter le soin par un rituel énergétique respiratoire Mayonggo qui allie, la respiration profonde par le nez, à des exercices simples d'étirements-assoûplissements pendant 5 minutes.

L'objectif de ce rituel est de favoriser votre détente, d'évacuer les tensions (stress, mauvaise posture, ...) afin de vous transporter dans une énergie positive et vous permettre de bénéficier de tous les bienfaits du soin. Je vais me placer face à vous. Laissez-vous guider, détendez-vous et respirez profondément par le nez. » (Saluer)

A la fin du rituel inviter la cliente à s'allonger sur le lit de soin, sur le ventre.

Recouvrir la face dorsale d'un drap de bain.

2. MASSAGE

Elixir de modelage
nourrissant

30 ml :
Soit 2 cuillères de 15 ml

 50 min

- *Démarrer la musique avec le fichier «2 - Massage Indonésie ancestrale»*

Commencer par la prise de contact spécifique sur le drap de bain.

Puis réaliser le massage de l'ensemble du corps et de la tête en commençant par la face dorsale puis, la face ventrale.



Massage Indonésie ancestrale™

A la fin du massage, positionner le paréo sur le drap de bain.

Faire glisser délicatement le drap de bain vers le bas en maintenant le haut du paréo.

Positionner les bras sur le paréo.

Aider la cliente à se redresser lentement en position assise sur le lit de soin.

Fermer le paréo dans le dos et faire pivoter la cliente sur le bord du lit.

3. RITUEL ÉNERGÉTIQUE RESPIRATOIRE MAYONGGO **Matur suwun (Merci)**

 5 min

- *Démarrer la musique avec le fichier «3 – Rituel fin de soin»*

- Exercices réalisés cliente assise sur le bord du lit ; puis debout, cliente et esthéticienne face à face.

Module d'exercices basés sur la respiration profonde par le nez et sur une combinaison d'assoûplissements et d'étirements du haut du corps pour permettre à la cliente et à l'esthéticienne de libérer les dernières tensions et se préparer à revenir dans le quotidien.

OBJECTIF : FINALISER LES BIENFAITS DU SOIN ET LIBÉRER LES DERNIÈRES TENSIONS. RETOUR À LA RÉALITÉ EN DOUCEUR.

Exemple d'introduction au second rituel :

« Je vous invite à vous assoir lentement sur le bord du lit.

Nous allons clôturer ce soin avec une 2ème session de rituel énergétique respiratoire Mayonggo afin d'éliminer les dernières tensions et vous donner le dynamisme nécessaire pour reprendre le cours de votre journée avec une énergie positive. »

Produits professionnels

PRÉPARATION DE LA CABINE ET ACCUEIL CLIENTE

Eau de senteur
–
Corps et cheveux



Eau à parfumer multi-usages
Laisse dans son sillage une empreinte sophistiquée fleurie, épicée et boisée

Serviettes
rafraîchissantes



Serviette pré-imprégnée sans parfum
Serviette 100% coton
Fabrication Made in France
Serviette à usage unique pour le corps et le visage. Ne pas utiliser chez les enfants de moins de 36 mois. Ne pas utiliser sur les muqueuses.

VOYAGE INITIATIQUE – Massage

Elixir de
modelage
nourrissant

Huile qui dépose sur la peau un film assouplissant et nourrissant au toucher non gras

Texture : huile au toucher consistant et enveloppant

Parfum : fleuri, épicé, boisé

ACTIFS

Huiles exotiques :
huile de pulpe de coco
et huile de bois de santal



Oléo-extrait*
de fleurs de jasmin



Huile de pépins de raisin

PROPRIÉTÉS

Hydratante, nourrissante et assouplissante
Adoucissante

Hydratant et repulpant

Offre un toucher consistant et enveloppant
sans effet gras



*Extrait huileux

Texte des rituels énergétiques respiratoires

VOYAGE INITIATIQUE (début de soin)

1. RITUEL ÉNERGÉTIQUE RESPIRATOIRE MAYONGGO Sugeng Rawuh (Bienvenue)

 5 min

*Je vous invite à commencer ce rituel énergétique respiratoire par un salut mains jointes au niveau du plexus solaire
Nous allons à présent mettre les bras le long du corps, poings fermés (yeux fermés si vous le souhaitez pour plus de lâcher prise) et
enclencher la respiration profonde avec le nez.*

*Inspirez profondément par le nez puis expirez par le nez. Ceci 3 fois
Inspirez / expirez Inspirez / expirez*

*Ouvrez les paumes des mains, paumes tournées vers le sol. Maintenez une respiration profonde et lente par le nez.
Inspirez et expirez 3 fois
Inspirez / expirez.....Inspirez / expirez*

*Posez les mains sur les cuisses puis inspirez en levant la tête vers le plafond et expirez en descendant le menton vers le décolleté. Réalisez
ce mouvement 3 fois.
Inspirez (en levant) / expirez (en descendant).....Inspirez (en levant) / expirez (en descendant)*

*Ouvrez les yeux.
Tendez les bras devant vous : inspirez par le nez en fermant les poings et expirez en ouvrant les poings. 3 fois.
Inspirez / expirez.....Inspirez / expirez*

*Passez les bras au-dessus de la tête et reproduisez le même mouvement : inspirez en fermant les poings et expirez en les ouvrant. 3 fois.
Inspirez / expirez.....Inspirez / expirez*

*Puis bras tendus sur les côtés : inspirez en fermant les poings et expirez en ouvrant les poings. 3 fois.
Inspirez / expirez.....Inspirez / expirez*

*Repasser les bras tendus devant vous : pour réaliser un mouvement en diagonale, inspirez en écartant les bras en diagonale (une main
vers le plafond et une main vers le sol) puis expirez en ramenant les bras devant vous. Réalisez la même manœuvre en changeant de côté :
Inspirez en écartant les bras / expirez en ramenant les bras
Reprenez le mouvement une 2ème fois de chaque côté :
Inspirez en écartant les bras / expirez en ramenant les bras.....Inspirez en écartant les bras / expirez en ramenant les bras*

Revenez mains jointes au niveau du plexus solaire.

*Tendez les bras devant vous, joindre les mains et croisez les doigts, tournez les paumes vers l'extérieur, étirez les bras en baissant la tête et
en arrondissant le dos durant 3 respirations profondes par le nez :
Inspirez / expirez.....Inspirez / expirez.....Inspirez / expirez*

*Redressez-vous doucement. Revenir mains jointes au niveau du plexus solaire
Saluez*

Texte des rituels énergétiques respiratoires

VOYAGE INITIATIQUE (fin de soin)

3. RITUEL ÉNERGÉTIQUE RESPIRATOIRE MAYONGGO Matur suwun (Merci)

 5 min

Mains l'une sur l'autre, paume vers le haut, positionnées sur les cuisses, fermez les yeux si vous le souhaitez pour plus de lâcher prise. Inspirez et expirez profondément par le nez 3 fois :
Inspirez / expirez.....Inspirez / expirez.....Inspirez / expirez.

Posez vos mains à plat sur les cuisses. Mouvement de rotation de la tête dans un sens 3 fois en maintenant la respiration profonde par le nez.
Inspirez / expirez.....Inspirez / expirez..... Inspirez / expirez.

Puis dans l'autre sens 3 fois : Inspirez / expirez.....Inspirez / expirez.....Inspirez / expirez.

Mouvements toniques d'une épaule vers le haut en inspirant / vers le bas (en expirant) 3 fois
Inspirez en levant / expirez en baissant.....Inspirez en levant / expirez en baissant

Puis l'autre épaule 3 fois :
Inspirez en levant / expirez en baissant.....Inspirez en levant / expirez en baissant.....Inspirez en levant / expirez en baissant

Toujours au niveau des épaules, positionnez vos mains sur vos épaules :

- *Mouvement de rotation d'une épaule 3 fois. Inspirez / expirez profondément par le nez. Inspirez / expirez.....Inspirez / expirez*
- *L'autre épaule 3 fois. Inspirez / expirez.....Inspirez / expirez.....Inspirez / expirez*
- *Les 2 épaules dans un sens 3 fois : Inspirez / expirez.....Inspirez / expirez.....Inspirez / expirez*
- *Les 2 épaules dans l'autre sens 3 fois : Inspirez / expirez.....Inspirez / expirez.....Inspirez / expirez*

Posez les mains à plat sur le lit de soin puis inspirez et expirez profondément par le nez 3 fois : Inspirez / expirez.....Inspirez / expirez.....Inspirez / expirez

Ouvrez les yeux. Descendez du lit tout doucement et positionnez-vous en face à moi.

Nous allons poursuivre par des étirements :

- *Bras tendus au-dessus de la tête, doigts croisés (paumes des mains tournées vers l'extérieur), étirez : réalisez 3 respirations profondes par le nez. Les épaules doivent s'étirer vers le haut lors de l'inspiration. Inspirez / expirez.....Inspirez / expirez.....Inspirez / expirez*
- *Puis relâchez*
- *Bras tendus derrière le dos, croisez les doigts (paumes tournées vers l'intérieur), étirez en avançant la poitrine et en gardant la tête droite durant 3 respirations profondes. Inspirez / expirez.....Inspirez / expirez.....Inspirez / expirez*
- *Puis relâchez*
- *Bras tendus devant vous, croisez les doigts (paumes des mains tournées vers l'extérieur), étirez en baissant la tête et en arrondissant le dos durant 3 respirations profondes, toujours par le nez. Inspirez / expirez.....Inspirez / expirez.....Inspirez / expirez*
- *Puis relâchez*
- *Déroutez le dos doucement.*

Pour terminer, fléchissez légèrement les genoux, prenez une grande inspiration par le nez en levant les bras vers le plafond, puis, expirez en relâchant les bras tout en réalisant de légers mouvements de rotation des poignets (telle une danse indonésienne).

Revenez mains jointes au niveau du plexus solaire. Saluez, pour clôturer ce rituel Indonésie ancestrale.

SOIN SIGNATURE

Minceur

SOIN COMPLET AMINCISSANT POUR RÉDUIRE

L'ASPECT DE TOUTES LES CELLULITES.

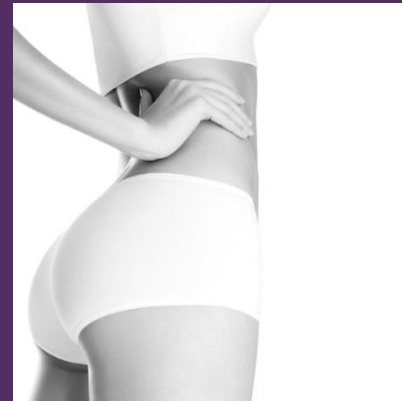
Protocole exclusif pour un programme alliant efficacité et sensorialité.

Jusqu'à 1 taille de ceinture en moins après 1 cure !
La silhouette se redessine !

Toutes les cellulites : adipeuse et/ou aqueuse et/ou fibreuse.



Rituel humide ou sec. ♀ ♂



1h15 minutes

EFFICACITÉ PROUVÉE

DÈS 5 SÉANCES

100 %
des modèles sont plus à l'aise
dans leur vêtement témoin.¹

DÈS 10 SÉANCES

- 2,6 cm
Jusqu'à 1 taille de ceinture
en moins.²

-28 cm³
Diminution du volume des
cuisses en moyenne.³

EFFET PROLONGÉ

92%
de satisfaction sur le **maintien**
des résultats
1 mois après l'arrêt de la cure.⁴

PRODUITS NÉCESSAIRES

Produits	Accessoires
Gommage - enveloppement minceur	Diagnostic esthétique minceur
Concentrés objectifs cellulite	Film d'enveloppement
Fluide de modelage minceur	Couverture chauffante
Minceur capitale	

LA DIFFÉRENCE SOTHYS

Diagnostic esthétique minceur, permet :

- de déterminer le ou les types de cellulites
- d'identifier les besoins et les zones à traiter
- de sélectionner le ou les Concentrés objectifs cellulite adaptés

L'usage de la douche est recommandé lors de ce soin pour un gain de temps, mais elle n'est pas indispensable.

1. Auto-évaluation sur 14 personnes après 5 séances de Soins signature minceur à raison de 2 séances par semaine

2. Mesure moyenne sur 5 personnes.

Moyenne de l'ensemble des 14 participantes : -1,7 cm après 10 séances de Soins signature minceur à raison de 2 séances par semaine.

3. Moyenne sur 25 mesures (cuisse gauche et/ou cuisse droite sur 13 personnes) par projection de franges sur les cuisses.

Mesure réalisée sur une hauteur de 100 mm. Après 10 séances de Soins signature minceur à raison de 2 séances par semaine.

4. Auto-évaluation sur 13 personnes 1 mois après arrêt de la cure (Cure de 10 Soins signature minceur à raison de 2 séances par semaine).

Protocole de soin

Lors du 1^{er} traitement, réaliser le Diagnostic beauté corps.

GOMMAGE ENVELOPEMENT

Gommage / enveloppement minceur
200 g (de 2 dosettes et demi à 3 dosettes)

 35 min

Réaliser le gommage face dorsale avec le Gommage /enveloppement minceur en effectuant des mouvements de pétrissage avec les doigts repliés.

Même procédé pour la face ventrale (10 min).

Enveloppe d'un film transparent puis d'une couverture chauffante (20 min).

Rincer sous la douche (5 min).

Retrait sans douche : émulsionner le produit avec de l'eau tiède, éliminer avec une serviette chaude.

Sécher.

TRAITEMENT ET MODELAGE

Concentrés objectifs cellulite
15 ml du concentré déterminé

Si 1 problématique

7,5 ml des 2 concentrés

Si 2 problématiques

5 ml des 3 concentrés

Si 3 problématiques

Fluide de modelage minceur

20 à 30 ml

En fonction des zones concernées

 35 min

Préparer le ou les concentrés objectifs cellulite identifiés lors du Diagnostic esthétique minceur.

Commencer par la face dorsale.

Appliquer le ou les Concentrés objectifs cellulite sur les zones déterminées par des effleurages vifs puis des manœuvres de ventouses (5 min).

Puis réaliser un modelage minceur avec le Fluide de modelage minceur sur les zones concernées.



Manœuvres spécifiques
Minceur

Procéder de la même façon pour la face ventrale.

FIN DE SOIN

Minceur capitale

5 ml

 5 min

Appliquer le minceur capitale.

Protocole de soin

Soin humide

 1h00

GOMMAGE ENVELOPPEMENT

Gommage / enveloppement minceur
200 g (de 2 dosettes et demi à
3 dosettes)

 35 min

Pour un meilleur confort, humidifier vos mains.

Face dorsale :

Réaliser le gommage avec le Gommage / enveloppement minceur en effectuant des mouvements de pétrissage avec les doigts repliés.

Même procédé pour la face ventrale.

(10 min).

Envelopper d'un film transparent puis d'une couverture chauffante.
(20 min).

Rincer sous la douche.

(5 min).

TRAITEMENT ET MODELAGE

Concentré objectif cellulite adipeuse
5 ml

Fluide de modelage minceur
7,5 ml

 20 min

Appliquer le Concentré objectif cellulite adipeuse sur l'abdomen et les poignées d'amour par des effleurages vifs puis des manœuvres de ventouses.

(5 min).

Puis sur les mêmes zones réaliser un modelage minceur avec le Fluide de modelage minceur.

(15 min)



Manœuvres spécifiques
Minceur

FIN DE SOIN

Minceur capitale
5 ml

 5 min

Appliquer le minceur capitale.

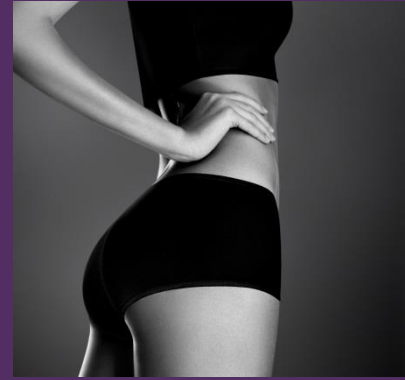
SOIN SIGNATURE

Soin jeunesse corps

**SOIN COMPLET ASSOCIANT UNE PHASE DE GOMMAGE
SUBLIMATEUR SILHOUETTE À UN MODELAGE OBJECTIF
LISSAGE / FERMETÉ.**

Rituel essentiel silhouette combinant la sensorialité à l'efficacité prouvée de deux formules hautement techniques pour préserver la jeunesse du corps.

Rituel humide. ♀ ♂



1h00

PRODUITS NÉCESSAIRES

Produits	Accessoires
Gommage sublimateur silhouette	Film d'enveloppement
Sérum jeunesse corps – Lissage/fermeté	Couverture ou matelas chauffant (optionnel)
	Cuillères doseuses

PROTOCOLE DE SOIN

Préparation du lit de soin : recouvrir d'un film d'enveloppement

GOMMAGE

Gommage sublimateur silhouette
50 ml
Soit 3 cuillères de 15 ml +
1 cuillère de 5 ml

 20 min

Appliquer le gommage sur la face dorsale.
Réaliser des mouvements sur l'ensemble du corps afin d'exfolier.
Procéder de la même façon pour la face ventrale.

Rincer sous la douche.

MODELAGE

Sérum jeunesse corps –
Lissage/fermeté
50 ml
Soit 3 cuillères de 15 ml +
1 cuillère de 5 ml

 40 min

Appliquer le Sérum jeunesse corps sur la face dorsale :



Manœuvres **Digi-Esthétique®**.
Modelage essentiel

Poursuivre par **un modelage objectif lissage/fermeté** :



Manœuvres spécifiques
Tonicité

Procéder de la même façon pour la face ventrale.

SOIN PROFESSIONNEL

Soin détox zones rebelles

SPÉCIALEMENT CONÇU POUR AGIR SUR LES ZONES REBELLES

Haut du corps : Ventre, Taille, Bras

Bas du corps : Cuisses, Fesses, Ventre

Un protocole original qui débute par les manœuvres actives d'un modelage minceur aux huiles essentielles puis se poursuit, dans la détente, par un enveloppement détox original et sensoriel.

Rituel humide ou sec. ♀ ♂



45 min



PRODUITS NÉCESSAIRES

Produits	Accessoires
Concentré objectif cellulite - Fibreuse	Film d'enveloppement (si enveloppement des bras, prévoir 2 parties supplémentaires)
Huile de modelage tonifiante aux huiles essentielles	
Enveloppement mousse détox	Cuillères doseuses
Minceur capitale + Sérum jeunesse corps – lissage/fermeté	Bol + spatule + becher

PROTOCOLE DE SOIN

Préparation du soin :

- Recouvrir le lit de soin d'un film d'enveloppement (ne pas utiliser de couverture chauffante).
- Préparer l'Enveloppement mousse détox :
 Cuisses / fesses / ventre : 200 ml d'eau chaude + 17,5 ml de poudre (soit 1 cuillère de 15 ml + 1 cuillère de 2,5 ml)
 Ventre / taille / bras : 150 ml d'eau chaude + 15 ml de poudre (soit 1 cuillères de 15 ml)
 - ✓ Dans un bol, verser l'eau chaude
 - ✓ Puis saupoudrer de poudre
 - ✓ Laisser la poudre gonfler

TRAITEMENT ET MODELAGE

Concentré objectif cellulite
Fibreuse

15 ml

Huile de modelage tonifiante
aux huiles essentielles

10 à 15 ml

 20 min

Commencer par la face dorsale.

Appliquer le Concentré objectif cellulite Fibreuse sur les zones à traiter (cuisse -fesses-ventre ou ventre-taille-bras) par des effleurages vifs puis des manœuvres de ventouses. (1 à 2 minutes)

Puis réaliser des manœuvres actives de pétrissages et palper-rouler à visée amincissante pendant 15 minutes sur les zones concernées avec de l'Huile de modelage tonifiante aux huiles essentielles.



Manœuvres spécifiques
Zones rebelles

Procéder de la même façon pour la face ventrale.

suite 

Protocole de soin

ENVELOPPEMENT

Enveloppement mousse détox

En cas de traitement des bras, positionner 2 parties du film plastique afin de les envelopper séparément.

 20 min

Mélanger l'Enveloppement mousse détox à l'aide d'une spatule.

Puis l'appliquer sur les zones à traiter : (cuisse -fesses-ventre ou ventre-taille-bras) en couche épaisse de 2 cm.

Envelopper du film et recouvrir d'un drap de bain.

Laisser poser 12 min .

Puis rincer sous la douche ou à l'aide de serviettes chaudes.

FIN DE SOIN

Minceur capitale 5 ml

Appliquer le Minceur capitale sur les fesses, les jambes et la taille

Sérum jeunesse corps 5 ml

puis le Sérum jeunesse corps sur le ventre et les bras.

Les gommages

Au choix :

Gommage sucre et sel 100% sur-mesure

Gommage délicieux

Peeling aux 3 sels

Gommage sublimateur silhouette



GOMMAGE SUCRE ET SEL 100% SUR-MESURE

Version douceur ou tonique.

Un gommage associant sels-marins et sucres à personnaliser avec la texture adaptée et l'évasion sensorielle choisie par le (la) client(e). Une exfoliation sucrée-salée pour une peau veloutée.

Évasion sensorielle sur mesure :

Concentrés parfumés



Citron & petitgrain



Fleur d'oranger & bois de cèdre



Cannelle & gingembre

Senteur du thème saisonnier

Edition limitée

Homme / Boisé – Aromatique – Musqué



SOIN HUMIDE
OU SEC



30 min

GOMMAGE DÉLICIEUX

Une marmelade parsemée de poudres d'épices pour exfolier en douceur et sublimer la peau dans une atmosphère aromatique et ambrée.



SOIN HUMIDE

30 min

PEELING AUX 3 SELS

Retrouver une peau soyeuse et rayonnante grâce à un mélange de sels d'Himalaya, de France et de la Mer Morte et d'huile essentielles relaxantes et tonifiantes.

(produit adapté pour les soins sous affusion)

GOMMAGE SUBLIMATEUR SILHOUETTE

Un gommage à la fois tonique et gourmand à la senteur de pamplemousse pour sublimer la silhouette.



SOIN HUMIDE

30 min

Protocole de soin

Gommage sucre et sel 100% sur-mesure

Avant de débuter le Rituel corps

Inviter votre client(e) à choisir son univers sensoriel puis préparer le produit de gommage.

GOMMAGE 100% SUR-MESURE

Gommage douceur

7,5 g de **Gommage sucre et sel**

Soit 1 cuillère de 7,5 ml

+ 50 ml de **Crème de modelage**

Soit 3 cuillères de 15 ml + 1 cuillère de 5 ml

+ 50 gouttes de **concentré parfumé**

OU

Gommage tonique

15 g de **Gommage sucre et sel**

Soit 1 cuillère de 15 ml

+ 50 ml d'**Huile de modelage**

Soit 3 cuillère de 15 ml + 1 cuillère de 5 ml

+ 50 gouttes de **concentré parfumé**

 30 min

AVEC DOUCHE

Réaliser un gommage sur l'ensemble du corps en commençant par la face dorsale puis la face ventrale.

Rincer sous la douche.

SANS DOUCHE

Préparation du lit de soin :

Positionner 2 draps de bain, l'un sur l'autre.

Appliquer le gommage sur la face dorsale.

Pour le retrait, procéder zone par zone :

Emulsionner avec de l'eau tiède afin de dissoudre les grains.

Eliminer le produit avec une serviette chaude puis sécher avec une autre serviette.

Retirer le drap de bain positionné sous la cliente tout en la faisant pivoter sur le dos.

Procéder de la même façon pour la face ventrale.

Appliquer le produit adapté de fin soin.

Gommages humides

GOMMAGE DÉLICIEUX / PEELING AUX 3 SELS / GOMMAGE SUBLIMATEUR SILHOUETTE

Gommage délicieux

50 ml

Peeling aux 3 sels

50 à 70 ml

Gommage sublimateur silhouette

50 ml

 30 min

Recouvrir le lit de soin d'un film d'enveloppement

Sur peau sèche, appliquer le gommage sur la face dorsale.

Réaliser des mouvements sur l'ensemble du corps afin d'exfolier.

Procéder de la même façon pour la face ventrale.

Rincer sous la douche.

Appliquer le produit adapté de fin soin.

Les modelages

Au choix :

- Modelage relaxant 100% sur-mesure
- Modelage minceur sur-mesure
- Modelage jeunesse corps – lissage/fermeté
- Modelage tonifiant aux huiles essentielles



MODELAGE RELAXANT 100% SUR-MESURE

Modelage relaxant à personnaliser avec la texture adaptée :

- **Huile** nourrissante (*possibilité de tiédir l'huile à l'aide du brûle parfum*)
- **Crème** douce et onctueuse
- **Cire** fondante (*produit adapté pour les soins sous affusion*)
- **Beurre de karité** tiédi



SOIN SEC



40 min
extensible par
tranche de 20 min

Et l'évasion sensorielle choisie par le (la) client(e) :

Concentrés parfumés



Citron & petitgrain



Fleur d'oranger & bois de cèdre



Cannelle & gingembre

Senteur du thème saisonnier

Edition
limitée

Homme / Boisé – Aromatique – Musqué



MODELAGE MINCEUR SUR-MESURE

Un modelage amincissant pour parfaire la silhouette et redessiner ses contours. Idéal pour les femmes pressées.

A conseiller dans une cure avec le Soin signature minceur.

Toutes les cellulites : adipeuse et/ou aqueuse et/ou fibreuse.



SOIN SEC



40 min

MODELAGE JEUNESSE CORPS – LISSAGE/FERMETÉ

Un modelage essentiel objectif lissage/fermeté pour entretenir la jeunesse du corps.



SOIN SEC



30 min

MODELAGE TONIFIANT AUX HUILES ESSENTIELLES

Pour se laisser emporter dans le sillage tonifiant des huiles essentielles de citron, mandarine, cyprès et petitgrain.



SOIN SEC



40 min
extensible par
tranche de 20 min

Protocole de soin

Modelage relaxant 100% sur-mesure

Avant de débiter le Rituel corps

Inviter votre client(e) à choisir son univers sensoriel puis préparer le produit de modelage.

ACCUEIL

Prélude d'éveil

 5 min

Recouvrir la face dorsale d'un drap de bain.

Première prise de contact en réalisant des manœuvres à sec sur la serviette.



Manœuvres **Digi-Esthétique®**.
Prélude d'éveil

MODELAGE

50 ml de **Crème de modelage**

Soit 3 cuillères de 15 ml + 1 cuillère de 5 ml

+ 50 gouttes de **concentré parfumé**

OU

30 ml d' **Huile de modelage**

Soit 2 cuillères de 15 ml

+ 30 gouttes de **concentré parfumé**

OU

30 ml de **Cire de modelage**

Soit 2 cuillères de 15 ml

+ 30 gouttes de **concentré parfumé**

OU

Faire fondre 40 ml de **Beurre de karité**

dans le brûle parfum

Soit 2 cuillères de 15 ml + 2 cuillères de 5 ml

Puis ajouter 30 gouttes de **concentré parfumé**

 30 min

Extensible par tranche de 20 min

Réaliser un modelage du corps en commençant par la face dorsale.

Débuter par un **modelage manuel** afin d'appliquer le produit de modelage choisi.



Manœuvres **Digi-Esthétique®**.
Modelage essentiel

Poursuivre par **un modelage avec des manœuvres relaxantes**.



Manœuvres spécifiques
Relaxantes

Procéder de la même façon pour la face ventrale.

FINAL

Final délassant

 5 min

Inviter votre client(e) à s'asseoir sur le lit de soin et la recouvrir du drap de bain. Réaliser un modelage revitalisant sur l'ensemble du dos.



Manœuvres **Digi-Esthétique®**.
Final délassant

Modelage minceur sur-mesure

Lors du 1er traitement, réaliser le Diagnostic beauté corps Sothys.

TRAITEMENT ET MODELAGE

Concentrés objectifs cellulite

15 ml du concentré déterminé

si 1 problématique

7,5 ml des 2 concentrés

si 2 problématiques

5 ml des 3 concentrés

si 3 problématiques

* Homme: Concentré objectif cellulite adipeuse

Préparer le ou les **Concentrés objectifs cellulite** identifiés lors du Diagnostic esthétique minceur.

Commencer par la face dorsale.

Appliquer le ou les **Concentrés objectifs cellulite** sur les zones déterminées par des effleurages vifs puis **des manœuvres de ventouses**.

(5 min).

Fluide de modelage minceur

20 à 30 ml

ou

Huile de modelage tonifiante aux huiles essentielles

15 à 20 ml

en fonction des zones concernées

Puis réaliser **un modelage minceur** avec le **Fluide de modelage minceur** ou **l'Huile de modelage tonifiante aux huiles essentielles** sur les zones concernées.



Manœuvres spécifiques
Minceur

Procéder de la même façon pour la face ventrale.

(Concentrés objectifs cellulite puis produit de modelage)

(30 min).

 35 min

FIN DE SOIN

Minceur capitale

5 ml

Appliquer le **Minceur capitale**.

Modelage tonifiant aux huiles essentielles

MODELAGE

Huile de modelage tonifiante aux huiles essentielles

15 à 20 ml

 40 min

Extensible par tranche de 20 min

Réaliser un modelage du corps (relaxant ou minceur).

Appliquer le produit adapté de fin soin.

Modelage jeunesse corps – lissage/fermeté

MODELAGE

Sérum jeunesse corps – lissage/fermeté

50 ml

Soit 3 cuillères de 15 ml +
1 cuillère de 5 ml

 30 min

Appliquer le **Sérum jeunesse corps** sur la face dorsale :



Manœuvres **Digi-Esthétique®**.
Modelage essentiel

Poursuivre par **un modelage objectif lissage/fermeté**:



Manœuvres spécifiques
Tonicité

Procéder de la même façon pour la face ventrale.

Appliquer le produit adapté de fin soin.

Les enveloppements

Au choix :

Masque cocoon hydra-nourrissant 100% sur-mesure

Gommage enveloppement

Enveloppement détox



MASQUE COCOON HYDRA-NOURRISSANT 100% SUR-MESURE

Sensation réconfortante d'un enveloppement hydratant / nourrissant appliqué tiède sur la peau, à personnaliser avec l'évasion sensorielle choisie par le (la) client(e).

Effet peau douce garanti.



SOIN HUMIDE
OU SEC



30 min

Évasion sensorielle sur mesure :

Concentrés parfumés



Citron & petitgrain



Fleur d'oranger & bois de cèdre



Cannelle & gingembre

Senteur du thème saisonnier

Edition
limitée

Homme / Boisé – Aromatique – Musqué



GOMMAGE ENVELOPPEMENT

A la fois gommage et enveloppement, ce protocole rapide plonge dans une douce chaleur et dans une ambiance olfactive doucement hespéridé.



SOIN HUMIDE
OU SEC



35 min

ENVELOPPEMENT DÉTOX

Un enveloppement mousse aux 3 théés, original et ultra-sensoriel associant détente et détox dans un soin express.



SOIN HUMIDE
OU SEC



35 min

Protocole de soin

Masque cocoon hydra-nourrissant 100% sur-mesure

Avant de débuter le Rituel corps

Inviter votre client(e) à choisir son univers sensoriel.

ENVELOPPEMENT

Masque cocoon hydra-nourrissant

100 ml

Faire tiédir le produit dans le bol du brûle parfum :

- 15 min dans le brûle parfum
- ou
- 30 sec au micro-ondes (800 W)

Retirer le bol du brûle parfum ou du micro-ondes puis ajouter et mélanger avec

50 gouttes de **concentré parfumé**

 30 min

SANS DOUCHE

Recouvrir votre client(e) d'un drap de bain.

Faire asseoir votre client(e) :

Appliquer l'enveloppement sur le dos.

Puis faire allonger votre client(e) :

Appliquer l'enveloppement sur les jambes (et recouvrir les jambes à l'aide du drap de bain),

Puis sur l'abdomen et les bras (et recouvrir l'ensemble du corps).

Recouvrir d'une couverture si nécessaire.

Laisser poser 15 minutes.

Absorber le surplus de produit à l'aide du drap de bain puis le remplacer par un drap de bain propre.

Si nécessaire rincer à l'aide de serviettes chaudes puis sécher à l'aide du drap de bain propre.

AVEC DOUCHE & COUVERTURE CHAUFFANTE

Préparation du lit de soin : recouvrir d'une couverture chauffante et d'un film d'enveloppement.

Faire asseoir votre client(e) :

Appliquer l'enveloppement sur le dos.

Puis faire allonger votre client(e) :

Appliquer l'enveloppement sur les jambes, l'abdomen et les bras.

Puis l'envelopper du film plastique et de la couverture chauffante.

Laisser poser 15 minutes.

Rincer sous la douche (*ne pas utiliser de produit de nettoyage*)

Appliquer le produit adapté de fin soin.

Protocole de soin

Gommage enveloppement

Avant de débiter le Rituel corps

Préparation du lit de soin : recouvrir d'une couverture chauffante et d'un film d'enveloppement.

GOMMAGE / ENVELOPPEMENT

Gommage / enveloppement minceur

200 g (de 2 dosettes et demi à 3 dosettes)

 35 min

Face dorsale :

Réaliser le gommage avec le **Gommage/enveloppement minceur** en effectuant des mouvements de pétrissage avec les doigts repliés.

Même procédé pour la face ventrale.

(10 min).

Envelopper d'un film transparent puis d'une couverture chauffante.
(20 min).

Rincer sous la douche. (5 min).

Retrait sans douche : émulsionner le produit avec de l'eau tiède, éliminer avec une serviette chaude.

Sécher.

Appliquer le produit adapté de fin soin.

Enveloppement détox

Préparation du soin :

- Recouvrir le lit de soin d'un film d'enveloppement (ne pas utiliser de couverture chauffante).
- Préparer l'Enveloppement mousse détox :
 - ✓ Dans un bol, verser 400 ml d'eau chaude
 - ✓ Puis saupoudrer 37,5 ml de poudre (soit 2 cuillères de 15 ml + 1 cuillère de 7,5 ml)
 - ✓ Laisser la poudre gonfler

PHASE D'ENVELOPPEMENT

Enveloppement mousse détox
400 ml d'eau chaude
+ 37,5 ml de poudre
(soit 2 cuillères de 15 ml + 1 cuillère de 7,5 ml)

 30 min

En cas de traitement des bras, positionner 2 parties du film plastique afin de les envelopper séparément.

Mélanger l'Enveloppement mousse détox à l'aide d'une spatule.

Puis l'appliquer sur les zones concernées (fesses, cuisses, ventre, bras).

Envelopper du film et recouvrir d'un drap de bain.

Laisser poser 15 min puis rincer sous la douche ou à l'aide de serviettes chaudes.

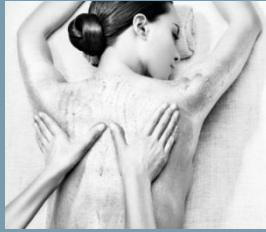
PHASE FINALE

Minceur capitale 10 ml ou
Huile nutri-délassante 10 ml

 5 min

Appliquer le Minceur capitale ou l'Huile nutri-délassante sur les zones concernées.

Une multitude de rituels possibles



GOMMAGE + MODELAGE

MODELAGE + ENVELOPPEMENT

GOMMAGE + ENVELOPPEMENT

GOMMAGE + MODELAGE + ENVELOPPEMENT



SOINS HUMIDES

1h00

1h10

50 min

1h30



Produits professionnels adaptés :

- Gommage sucre et sel
- Huile de modelage
- Crème de modelage
- Cire de modelage
- Beurre de karité
- Masque cocoon hydra-nourrissant

A personnaliser avec l'évasion sensorielle choisie par le (la) client(e) :

Concentrés parfumés



Citron & petitgrain



Fleur d'oranger & bois de cèdre



Cannelle & gingembre

Senteur du thème saisonnier

Edition limitée

Homme / Boisé – Aromatique – Musqué



Protocole de soin

Gommage / Modelage / Enveloppement 100% sur-mesure

Avant de débiter le Rituel corps

Inviter votre client(e) à choisir son univers sensoriel
puis préparer les produits de gommage et modelage (et enveloppement sans le concentré parfumé)

ACCUEIL

Prélude d'éveil

 5 min

Recouvrir la face dorsale d'un drap de bain.

Première prise de contact en réalisant des manœuvres à sec sur la serviette.



Manœuvres **Digi-Esthétique®**.
Prélude d'éveil

GOMMAGE

Gommage douceur

7,5 g de **Gommage sucre et sel**

Soit 1 cuillère de 7,5 ml

+ 50 ml de **Crème de modelage**

Soit 3 cuillères de 15 ml + 1 cuillère de 5 ml

+ 50 gouttes de **concentré parfumé**

OU

Gommage tonique

15 g de **Gommage sucre et sel**

Soit 1 cuillère de 15 ml

+ 50 ml d'**Huile de modelage**

Soit 3 cuillère de 15 ml + 1 cuillère de 5 ml

+ 50 gouttes de **concentré parfumé**

 20 min

AVEC DOUCHE

Réaliser un gommage sur l'ensemble du corps en commençant par la face dorsale puis la face ventrale.

Rincer sous la douche.

MODELAGE

50 ml de **Crème de modelage**

Soit 3 cuillères de 15 ml + 1 cuillère de 5 ml

+ 50 gouttes de **concentré parfumé**

OU

30 ml d' **Huile de modelage**

Soit 2 cuillères de 15 ml

+ 30 gouttes de **concentré parfumé**

OU

30 ml de **Cire de modelage**

Soit 2 cuillères de 15 ml

+ 30 gouttes de **concentré parfumé**

OU

Réaliser un modelage du corps en commençant par la face dorsale.

Débuter par un **modelage manuel** afin d'appliquer le produit de modelage choisi.



Manœuvres **Digi-Esthétique®**.
Modelage essentiel

Protocole de soin

MODELAGE (suite)

OU

Faire fondre 40 ml de **Beurre de karité** dans le brûle parfum

Soit 2 cuillères de 15 ml + 2 cuillères de 5 ml

Puis ajouter 30 gouttes de **concentré parfumé**

 30 min

Poursuivre par **un modelage avec des manœuvres relaxantes.**



Manœuvres spécifiques
Relaxantes

Procéder de la même façon pour la face ventrale.

*N.B : Si choix de tiédir le **Masque cocoon hydra-nourrissant** avec le brûle parfum, allumer la bougie au moment où votre client(e) se retourne.*

ENVELOPPEMENT

Masque cocoon hydra-nourrissant

100 ml

Faire tiédir le produit dans le bol du brûle parfum :

- 15 min dans le brûle parfum

ou

- 30 sec au micro-ondes (800 W)

Retirer le bol du brûle parfum ou du micro-ondes puis ajouter et mélanger avec

50 gouttes de **concentré parfumé**

 30 min

SANS DOUCHE

Prévoir un drap de bain au niveau des pieds.

Faire asseoir votre client(e) :

Appliquer l'enveloppement sur le dos.

Puis faire allonger votre client(e) :

Appliquer l'enveloppement sur les jambes (et recouvrir les jambes à l'aide du drap de bain),

Puis sur l'abdomen et les bras (et recouvrir l'ensemble du corps).

Recouvrir d'une couverture si nécessaire.

Laisser poser 15 minutes.

Absorber le surplus de produit à l'aide du drap de bain puis le remplacer par un drap de bain propre.

Si nécessaire rincer à l'aide de serviettes chaudes puis sécher à l'aide du drap de bain propre.

FINAL

Final délassant

Inviter votre client(e) à s'asseoir sur le lit de soin et la recouvrir du drap de bain. Réaliser un modelage revitalisant sur l'ensemble du dos.

 5 min



Manœuvres **Digi-Esthétique®**.
Final délassant

CONCEPT / CIBLE

Un soin conjuguant relaxation et efficacité pour des mains belles et douces.

♀ ♂ Soin sec  60 min

PRODUITS NÉCESSAIRES

Produits Sothys :

Sulimateur express mains & pieds
Crème mains velours
Huile de modelage
Elixir relipidant essentiel

Produits :

Lingettes désinfectantes
Dissolvant
Eau émolliente
Eau oxygénée
Alcool ou dégraissant ongles
Vernis (base, vernis à ongles, top coat)

Matériels :

Lime à ongles
Polissoir
2 gants de toilette
Bol pour le bain
Bâtonnet cuticules
Pince à envies
Serviettes chaudes

DÉROULÉ DU SOIN

Protocole	Étapes détaillées
NETTOYAGE	Nettoyer les mains à l'aide de lingettes désinfectantes . Démaquiller les ongles des deux mains.
PRÉPARATION DES ONGLES	SUR UNE MAIN : Étape n°1 : <ul style="list-style-type: none"> ▪ Limer les ongles.
SOIN MAINS ET ONGLES	Étape n°2 : <ul style="list-style-type: none"> ▪ Réaliser le gommage avec le Sulimateur express mains & pieds. ▪ Puis rincer à l'aide de gants de toilette chauds puis sécher. ▪ Réaliser un modelage nourrissant avec la Crème mains velours. ▪ Puis plonger la main dans un bain d'eau tiède et d'Huile de modelage.
Sublimateur express mains & pieds <i>7,5 ml</i>	SUR L'AUTRE MAIN : réaliser les Étapes 1 et 2 (limer, gommage, rincer, modelage, bain)
Crème mains velours <i>5 ml</i>	
Huile de modelage <i>10 ml</i>	
Elixir relipidant essentiel	
	Étape n°3 <ul style="list-style-type: none"> ▪ Appliquer l'eau émolliente sur le pourtour des ongles puis repousser les cuticules et retirer les envies. ▪ Appliquer puis masser le pourtour des ongles avec l' Elixir relipidant essentiel. ▪ Blanchir le dessous des ongles avec l'eau oxygénée.
	SUR L'AUTRE MAIN : réaliser l' Étape n°3 (eau émolliente, repousser les cuticules, retirer les envies, Elixir relipidant essentiel, eau oxygénée)
	Envelopper les mains dans des serviettes chaudes.
PROTECTION DES ONGLES	Polir les ongles à l'aide du polissoir. Dégraisser les ongles avec de l'alcool ou du dégraissant ongles. Appliquer la base .
MAQUILLAGE DES ONGLES (optionnel)	Appliquer le verniss (2 couches) puis le top coat .

CONCEPT / CIBLE

Un soin conjuguant relaxation et efficacité pour des très jolis pieds.

♀ ♂ Soins secs  60 min

PRODUITS NÉCESSAIRES

Produits Sothys :

Sublimateur express mains & pieds

Crème mains velours

Elixir relipidant essentiel

Produits :

Lingettes désinfectantes

Dissolvant

Eau émolliente

Alcool ou dégraissant ongles

Vernis (base, vernis à ongles, top coat)

Matériels :

Lime à ongles

Polissoir

2 gants de toilette

Bâtonnet cuticules

Serviettes chaudes

DÉROULÉ DU SOIN

Protocole	Étapes détaillées
NETTOYAGE	<p>Nettoyer les pieds à l'aide de lingettes désinfectantes.</p> <p>Démaquiller les ongles des deux pieds.</p>
PRÉPARATION DES ONGLES	<p>SUR UN PIED : Étape n°1 :</p> <ul style="list-style-type: none"> ▪ Limer les ongles.
<p>SOIN PIEDS ET ONGLES</p> <p>Sublimateur express mains & pieds 5 ml / pied</p> <p>Crème mains velours 7,5 ml</p> <p>Elixir relipidant essentiel</p>	<p>Étape n°2 :</p> <ul style="list-style-type: none"> ▪ Réaliser le Gommage avec le Sublimateur express mains & pieds ▪ Puis rincer à l'aide de gants de toilette chauds puis sécher. ▪ Réaliser un modelage nourrissant avec la Crème mains velours. <p>SUR L'AUTRE PIED : réaliser les Étapes 1 et 2 (limer, gommage, rincer, modelage)</p> <p>Étape n°3</p> <ul style="list-style-type: none"> ▪ Appliquer l'eau émolliente sur le pourtour des ongles. ▪ Puis repousser les cuticules. ▪ Appliquer puis masser le pourtour des ongles avec l' Elixir relipidant essentiel. <p>SUR L'AUTRE PIED : réaliser l'Étape n°3 (eau émolliente, repousser les cuticules, Elixir relipidant essentiel)</p>
	<p>Envelopper les pieds dans des serviettes chaudes.</p>
PROTECTION DES ONGLES	<p>Polir les ongles à l'aide du polissoir.</p> <p>Dégraisser les ongles avec de l'alcool ou du dégraissant ongles.</p> <p>Appliquer la base.</p>
MAQUILLAGE DES ONGLES (optionnel)	<p>Appliquer le vernis (2 couches) puis le top coat.</p>

LES PRODUITS PROFESSIONNELS POUR LA CABINE



Produits professionnels corps

ÉVASION SENSORIELLE SUR MESURE

Concentrés parfumés :



Citron & petitgrain



Fleur d'oranger & bois de cèdre



Cannelle & gingembre

Senteur du thème saisonnier

Edition limitée

Homme / Boisé – Aromatique – Musqué



GOMMAGE SUCRE ET SEL



Pot de 700 g
15 g / soin =
46 soins
ou
7,5 g / soin =
93 soins

Gommage à personnaliser avec l'évasion sensorielle choisie par le (la) client(e)

Fines particules de sel et de sucre

BÉNÉFICES CLIENT(E)

Peau douce et assouplie.
Permet de détoxifier et reminéraliser l'épiderme.

CONFORT ET AVANTAGE ESTHÉTICIENNE

Possibilité de proposer 2 degrés d'exfoliation, **douce ou tonique**, selon le produit mélangé au gommage sucre et sel.

ACTIFS

Sels marins

Sucre blond

PROPRIÉTÉS

Exfoliation mécanique, reminéralisant

Exfoliation mécanique

UTILISATION

Gommage corps douceur

7,5 ml de **gommage sucre et sel**
+
50 ml de **crème de modelage** corps
+
50 gouttes de **concentré parfumé**

Gommage corps tonique

15 ml de **gommage sucre et sel**
+
50 ml d'**huile de modelage** corps
+
50 gouttes de **concentré parfumé**

Produits professionnels corps

CRÈME DE MODELAGE



Pot de 700 ml
50 ml / soin =
14 soins

Seau 2 l.
50 ml / soin =
40 soins

Modelage à personnaliser avec l'évasion sensorielle choisie par le (la) client(e)

Crème douce et onctueuse

BÉNÉFICES CLIENT(E)

Particulièrement adaptée pour les peaux déshydratées à tendance sèche pour un fini velouté, non gras. Hydrate, nourrit et assouplit en profondeur.

CONFORT ET AVANTAGE ESTHÉTICIENNE

Confort et plaisir du glissant pour un massage délicatement satiné.

ACTIFS

Huile de maïs

Beurre de karité

Glycérine

PROPRIÉTÉS

Nourrit la peau, apporte souplesse et confort

Nourrissant, réparateur, adoucissant et assouplissant

Hydratante, humectante

UTILISATION

Modelage corps :

50 ml de **crème de modelage** corps
+ 50 gouttes de **concentré parfumé**

Gommage corps :

50 ml de **crème de modelage** corps
+ 7,5 ml de **gommage sucre et sel**
+ 50 gouttes de **concentré parfumé**

HUILE DE MODELAGE



Bidon de 1,5 l.
30 ml / soin =
50 soins
ou
50 ml / soin =
30 soins

Bidon de 2,5 l.
30ml / soin =
83 soins
ou
50 ml / soin =
50 soins

Modelage à personnaliser avec l'évasion sensorielle choisie par le (la) client(e)

Texture fluide et glissante

BÉNÉFICES CLIENT(E)

Adaptée pour le massage des peaux sèches. Laisse la peau assouplie et satinée. Possibilité de tiédir l'huile à l'aide du brûle parfum (puis ajouter le concentré parfumé)

CONFORT ET AVANTAGE ESTHÉTICIENNE

Confort et plaisir du glissant pour un massage soyeux.

ACTIFS

Huile de maïs

Huile de tournesol

Vitamine E

PROPRIÉTÉS

Nourrit la peau, apporte souplesse et confort

Hydratante, nourrissante

Anti-oxydante

UTILISATION

Modelage corps :

30 ml d'**huile de modelage** corps
+ 30 gouttes de **concentré parfumé**

Gommage corps :

50 ml d'**huile de modelage** corps
+ 15 ml de **gommage sucre-sel**
+ 50 gouttes de **concentré parfumé**

Produits professionnels corps

CIRE DE MODELAGE



Pot de 700 ml

30 ml / soin =
23 soins

Modelage à personnaliser avec l'évasion sensorielle choisie par le (la) client(e)

Texture beurre extrêmement fondante au contact de la peau

BÉNÉFICES CLIENT(E)

La cire est particulièrement adaptée pour le massage des peaux très sèches qui ont tendance à absorber rapidement les produits.
Laisse sur la peau un film galbant, souple et protecteur.

CONFORT ET AVANTAGE ESTHÉTICIENNE

Le glissant exceptionnel permet un grand confort de massage.
Recommandé pour les longs massages ainsi que **les massages sous affusion.**

ACTIFS

Huile de maïs

Vitamine E

PROPRIÉTÉS

Nourrit la peau, apporte souplesse et confort

Anti-oxydante

UTILISATION

Modelage corps :

30 ml de **cire de modelage** corps + 30 gouttes de **concentré parfumé**

BEURRE DE KARITÉ



Pot de 800 g

37g = 40 ml / soin
=
21 soins

Modelage à personnaliser avec l'évasion sensorielle choisie par le (la) client(e)

Beurre compact fondant sous la chaleur

BÉNÉFICES CLIENT(E)

Sensation enveloppante.
Peau nourrie, assouplie, douce et soyeuse

CONFORT ET AVANTAGE ESTHÉTICIENNE

Texture fondante sous la chaleur se transformant en huile légèrement consistante

ACTIFS

Beurre de karité

PROPRIÉTÉS

Riche en triglycérides, acides gras (notamment omégas 9) insaponifiables et esters cireux

Nourrissant, réparateur, adoucissant, relipidant et hydratant

UTILISATION

Modelage corps :

Faire fondre 37 g = 40 ml (Soit 2 cuillères de 15 ml + 2 cuillères de 5 ml) de **beurre de karité** dans le brûle-parfum

Puis ajouter 30 gouttes de **concentré parfumé**

Information : le beurre de karité est un ingrédient naturel qui peut donner lieu dans le temps ou selon la température à des modifications de couleur ou d'aspect qui n'altèrent en aucun cas sa qualité ni son utilisation.

Produits professionnels corps

MASQUE COCOON HYDRANOURRISSANT



Pot de 1,1 l.
100 ml / soin =
11 soins

Enveloppement à personnaliser avec l'évasion sensorielle choisie par le (la) client(e)

Crème onctueuse blanche

BÉNÉFICES CLIENT(E)

La peau est souple, douce et hydratée.

100% de satisfaction sur l'effet hydratant et nourrissant du protocole*

CONFORT ET AVANTAGE ESTHÉTICIENNE

Peut s'appliquer après un gommage et/ou un modelage.

Possibilité de chauffer le produit dans le brûle parfum Sothys ou au micro-ondes.

Retrait avec ou sans douche.

ACTIFS

PROPRIÉTÉS

Beurre de karité

Nourrissant, réparateur, adoucissant et assouplissant

Beurre de cupuacu

Nourrissant et assouplissant

Extrait de concombre

Hydratant, adoucissant

Glycérine
(origine végétale : huile de colza)

Hydratante, adoucissante

UTILISATION

Prélever **100 ml de produit** et faire tiédir 15 min dans le bol du brûle parfum ou 30 sec au micro-ondes (800 W).

Retirer le bol du brûle parfum ou du micro-ondes puis ajouter et mélanger avec **50 gouttes de concentré parfumé**

* Autosatisfaction menée sur 20 modèles, 3 jours après avoir reçu un soin complet sur tout le corps

ENVELOPPEMENT MOUSSE DETOX

Enveloppement mousse à la texture originale et aux actifs reconnus pour leur effet antioxydant.

Texture : poudre qui se transforme en mousse douce et légère



Pot 400 g
37,5 ml / soin =
10 soins

ACTIFS

PROPRIÉTÉS

Caféine



Lipolytique

Extrait de Pylaiella littoralis
(algue brune)



Lipolytique et antioxydante

Extraits de thé vert, blanc et noir



Antioxydants

Produits professionnels corps

GOMMAGE ENVELOPPEMENT MINCEUR

Exfolier, décongestionner et drainer
Favoriser l'efficacité des actifs du soin

BÉNÉFICES CLIENT(E)

Gomme l'aspect capitonné de la peau.

Confort : A l'application → **douce sensation de chaleur**
Au retrait → **ne dessèche pas la peau**

Texture : pâte dense granuleuse – Effet chauffant à l'application

Parfum : hespéridé, fruité, musqué (mandarine)

Peut éventuellement se retirer **sans douche**

ACTIFS

Sel marin (fin) et
Acide lactique (AHA)



Extrait de bigarade



Zéolithe (minéral)



ACTIONS

Double exfoliation : mécanique et chimique

Lipolytique
Effet décongestionnant

Procure une chaleur.
Potentialise l'action du produit



Seau 2 kg
200 g / soin =
(de 2 dosettes et demi à
3 dosettes)
10 soins

FLUIDE DE MODELAGE MINCEUR

Drainer et déstocker les graisses

BÉNÉFICES CLIENT(E)

Laisse la peau **douce** et **galbée**

CONFORT ET AVANTAGES ESTHÉTICIENNE

Texture spécifiquement adaptée au modelage minceur
Facilite la réalisation des **manœuvres de palper-rouler**

Texture : émulsion gel légère

Parfum : fleuri, vert, fruité, musqué

ACTIFS

Polyphénols de
Prunella et Celosia



ACTIONS

Lipolytique,
Limite le développement du Tissu Adipeux
(adipogénèse)
Améliore le drainage



Flacon 1 l.

Produits professionnels corps



Flacon 200ml

CONCENTRÉ OBJECTIF CELLULITE ADIPEUSE

Déstocker les graisses et favoriser leur combustion
Sérum hautement concentré

Texture : gel fluide aqueux
Parfum : fleuri, vert, fruité, musqué

ACTIFS

Complexe liposomé « brûle graisses »
(Caféine, carnitine, esculoside issu du marronnier d'Inde, centella asiatica)



ACTIONS

Lipolytique, favorise la transformation des graisses en énergie
Améliore la microcirculation
Stimule la synthèse du collagène

Complexe cosmétique ultrasons like intelligent



Réduit la cellule grasseuse, la décroche du tissu et facilite son évacuation



Flacon 200ml

CONCENTRÉ OBJECTIF CELLULITE AQUEUSE

Améliorer la microcirculation
Sérum hautement concentré

Texture : gel fluide aqueux
Parfum : fleuri, vert, fruité, musqué

ACTIFS

Complexe liposomé « drainant »
(Escine, lierre, fragon, caféine, tripeptide, carnitine)



ACTIONS

Améliore la microcirculation, inactivation des toxines
Lipolytique



Flacon 200ml

CONCENTRÉ OBJECTIF CELLULITE FIBREUSE

Limiter la rigidification des fibres de collagène
Sérum hautement concentré

Texture : gel fluide aqueux
Parfum : fleuri, vert, fruité, musqué

ACTIFS

Complexe liposomé « défibrosant »
(Carnosine, silymarine, tocopherol)



ACTIONS

Anti-glycation, anti-oxydant

Complexe cosmétique Ultrasons like intelligent



Réduit la cellule grasseuse, la décroche du tissu et facilite son évacuation

Produits professionnels corps

PEELING AUX 3 SELS

Eliminer les impuretés et les cellules mortes
Préparer la peau à recevoir les produits du soin

BÉNÉFICES CLIENT(E)

Peau douce et soyeuse, ne laisse pas de film gras

CONFORT ET AVANTAGES ESTHÉTICIENNE

Le Peeling aux 3 sels peut se proposer **en prestation seule comme variante de gommage**

Texture : pâte souple et granuleuse. Fondante et glissante au contact de la peau.

Parfum : frais, hespéridé, aromatique

ACTIFS

Sels de diverses régions du monde
(Himalaya, Mer Morte, France)



Cocktail d'huiles essentielles :
lavandin, petit grain, cyprès,



géranium, romarin, camomille.



ACTIONS

Exfoliation mécanique douce pour libérer
l'épiderme des cellules mortes

Propriétés tonifiantes et relaxantes



Seau 1 l.
50-70 ml / soin =
14-20 soins

Produits professionnels corps

HUILE DE MODELAGE TONIFIANTE AUX HUILES ESSENTIELLES

Favoriser l'élimination des graisses

BÉNÉFICES CLIENT(E)

Laisse la peau **satinée** et **galbée**

CONFORT ET AVANTAGES ESTHÉTICIENNE

Texture huileuse adaptée aux manœuvres actives de pétrissages et palper-rouler.
Flacon 1 litre avec anse → très pratique !

Texture : entre l'huile végétale et l'huile sèche

Parfum : aromatique, hespéridé



Flacon 1 l.
15-20 ml / soin =
50-65 soins

ACTIFS

ACTIONS

Huile de baies roses



Favorise l'élimination des graisses installées

Complexe d'huiles végétales :
lierre, fucus, reine des près



Limite le stockage des nouvelles graisses et favorise l'élimination des graisses installées

Complexe d'huiles essentielles :
citron, mandarine,
cyprés, romarin



Décongestionne et facilite l'élimination des graisses