

<b>Soin de saison oxygénant visage :</b>	Protocole de soin	p. 2 & 3
	Produits professionnels	p. 4 & 5
<b>Soins corps 100% sur mesure :</b>	Protocole de soin	p. 6 à 8
<b>Association Soin visage et corps :</b>	Déroulés des soins	p. 9
<b>A domicile :</b>	Huile démaquillante visage et yeux	p.10
	Baume nutri-réconfortant	p.11



# Le soin saisonnier.

AUTOMNE - HIVER 2020

*Maracuja – Baie d'açaï*

# LE SOIN SAISONNIER

## Soin de saison oxygénant

Un concept inédit alliant chronobiologie et gourmandise pour révéler l'éclat de la peau à chaque saison.  
Edition limitée.

Tous types de peau. ♀ ♂  
Particulièrement les peaux en manque d'éclat, ternes et fatiguées.



### BÉNÉFICES

Un véritable bol d'oxygène associé à un cocktail de minéraux pour booster les défenses avant l'hiver et à un cocktail de vitamines pour la revitaliser à l'approche de la belle saison.

### SOTHYS | CHRONOBIOLOGIE



### PRODUITS NÉCESSAIRES

Coffret 20 soins	Produits hors coffret	Accessoires
Gommage-masque 2 en 1	Fluide démaquillant yeux et lèvres	Cuillères doseuses
Crème de modelage	Duo démaquillant adapté	Lingettes ou éponges
Masque peel-off éclat	Crème visage adaptée	Bol / Bêcher / Spatule
Cure éclat oxy-minéraux ou Cure éclat oxy-vitamines		Pinceau blush

### Protocole de soin

#### DÉMAQUILLAGE

Fluide démaquillant yeux et lèvres  
Duo démaquillant adapté

 5 min

Démaquiller les yeux et les lèvres à l'aide du Fluide démaquillant yeux et lèvres puis rincer à l'eau fraîche pour enlever tout résidu.  
Pour le visage et le cou, utiliser le lait et la lotion adaptés au type de peau.

#### NETTOYAGE PROFOND

Gommage-masque 2 en 1  
1 cuillère de 7,5 ml

 10 min

Appliquer le Gommage-masque 2 en 1 sur l'ensemble du visage et du cou en évitant le contour des yeux.

Réaliser un gommage mécanique par mouvements circulaires en travaillant le produit zone par zone.

Le laisser poser en masque 5 minutes → effet clarifiant / éclat du teint

Préparer un bol d'eau tiède à portée de main :

Emulsionner le produit avant de rincer avec des éponges humides ou des lingettes. Puis appliquer la lotion adaptée.

Parfaire le retrait à l'aide d'un pinceau afin d'éliminer la totalité des grains.

#### MODELAGE

Crème de modelage  
1 cuillère de 7,5 ml

 10 min

Réaliser un modelage relaxant du visage, du cou et du décolleté pendant 10 minutes.

A la fin du modelage, passer un coton humide sur les cils et la paupière mobile afin d'éliminer le surplus de produit.

#### MASQUE

Sous-masque :  
Crème de modelage  
1 cuillère de 5 ml  
+ Cure éclat oxy-minéraux ou  
Cure éclat oxy-vitamines 10 gouttes

Masque peel-off éclat :  
30 g (Utiliser de préférence une balance ou  
6 cuillères rases de 15 ml)  
+ 90 ml d'eau à température ambiante  
(environ 20°)

 13 min

Préparer le sous-masque en mélangeant la Crème de modelage aux 10 gouttes de Cure éclat oxy-minéraux ou Cure éclat oxy-vitamines.

Appliquer le sous-masque sur le visage et sur le cou, en couche fine en évitant le contour des yeux.

Puis, appliquer le Masque peel-off éclat sur le sous-masque à l'aide d'une spatule en évitant le contour des yeux.

Laisser poser 10 minutes puis le retirer.

Rincer le surplus à l'aide d'éponges ou de lingettes humides.

Puis appliquer la lotion adaptée.



#### PROTECTION

Cure éclat oxy-minéraux  
ou Cure éclat oxy-vitamines 12 gouttes  
Crème soin adaptée  
1 cuillère de 1,25 ml

 2 min

Appliquer la Cure éclat oxy-minéraux ou Cure éclat oxy-vitamines en évitant le contour des yeux, suivie de la crème de soin adaptée.

## Produits professionnels

<b>Gommage masque 2 en 1</b>  	<b>Gommage</b>	
	<b>Gommage à grains pour débarrasser la peau des impuretés de surface Posé en masque, il agit comme une source d'oxygène pour la peau Redonne douceur et éclat à la peau</b>	
	<b>Texture :</b> pâte douce et onctueuse avec grains <b>Parfum :</b> fruité, fleuri, maracuja, baie d'açaï	
	<b>ACTIFS</b>	<b>PROPRIÉTÉS</b>
	Extrait de baie d'açaï 	Énergisant et nourrissant
	<b>Redonner éclat à la peau</b>	
Argile rose	Purifie, oxygène, reminéralise et détoxifie	
<b>Exfolier</b>		
Grains végétaux exfoliants (origine grains de riz)	Exfoliation mécanique	

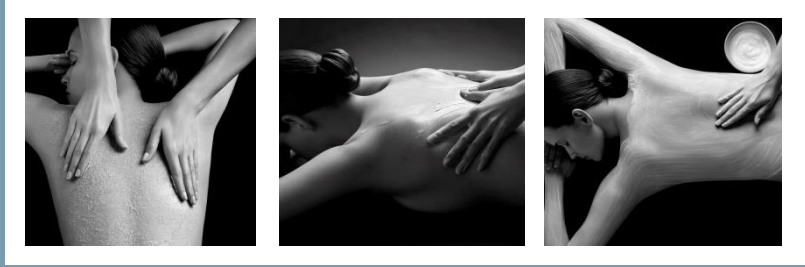
<b>Crème de modelage à l'extrait de maracuja</b>  	<b>Modelage</b>	
	<b>Crème enveloppante pour un modelage voluptueux</b>	
	<b>Texture :</b> crème douce et onctueuse, glissante et enveloppante <b>Parfum :</b> fruité, fleuri, maracuja, baie d'açaï	
	<b>ACTIFS</b>	<b>PROPRIÉTÉS</b>
	Extrait de maracuja 	Antioxydant et protecteur
	<b>Assouplir</b>	
Beurre de karité	Régénère et nourrit	

## Produits professionnels

<b>Masque peel-off éclat à l'extrait de baie d'açai</b>	<b>Masque</b>	
	<b>Masque pelliculable pour un effet bonne mine</b>	
	<b>Texture :</b> masque pelliculable <b>Parfum :</b> fruité, fleuri, maracuja, baie d'açai	
	<b>ACTIFS</b>	<b>PROPRIÉTÉS</b>
	Extrait de baie d'açai 	Énergisant et nourrissant
	Alginate + terre de diatomées	Favorise la diffusion des actifs
<i>La poudre d'alginate contenue dans ce masque est une matière naturelle dont les caractéristiques peuvent légèrement varier en fonction des productions. Ceci ne nuit aucunement à la qualité du produit mais peut jouer sur la fluidité du masque. Le cas échéant nous vous recommandons d'adapter légèrement la quantité d'eau à mélanger avec la poudre pour faciliter l'application du masque.</i>		

<b>Cure éclat oxy-minéraux</b>	<b>Protection</b>	
	<b>Aide la peau à affronter les agressions de l'hiver et à retrouver tout son éclat</b>	
	<b>Texture :</b> concentré très légèrement texturé et non filmogène <b>Parfum :</b> fruité, fleuri, maracuja, baie d'açai	
	<b>ACTIFS</b>	<b>PROPRIÉTÉS</b>
	Extrait de maracuja 	Antioxydant et protecteur
	<b>Oxygéner</b>	Réactive une régénération cellulaire exceptionnelle → cellules mieux oxygénées → la peau respire mieux
<b>Equilibrer</b>	Cocktail de minéraux (Mg, Cu, Zn, Ca)	Agit contre la fatigue cellulaire : dynamise et stimule les réactions de défense et de réparation des cellules

Une multitude de rituels possibles



**SOINS SECS OU HUMIDES**

0'30

0'40  
(extensible par tranche de 0'20)

0'30

1h00

1h10

50 min

1h30

**GOMMAGE**

**MODELAGE**

**ENVELOPPEMENT**

**GOMMAGE + MODELAGE**

**MODELAGE + ENVELOPPEMENT**

**GOMMAGE + ENVELOPPEMENT**

**GOMMAGE + MODELAGE + ENVELOPPEMENT**

Produits professionnels adaptés :

- Gommage sucre et sel
- Huile de modelage
- Crème de modelage
- Cire de modelage
- Beurre de karité
- Masque cocoon hydra-nourrissant

**Concentré parfumé corps :**



Maracuja & Baies d'açaï

## Protocole de soin

### Gommage / Modelage / Enveloppement 100% sur-mesure

#### Avant de débiter le Rituel corps

Préparer les produits de gommage et modelage (et enveloppement sans le concentré parfumé)

#### ACCUEIL

Prélude d'éveil

 5 min

Recouvrir la face dorsale d'un drap de bain.

Première prise de contact en réalisant des manœuvres à sec sur la serviette.



Manœuvres Digi-Esthétique®.  
Prélude d'éveil

#### GOMMAGE

**Gommage douceur**

7,5 g de **Gommage sucre et sel**

Soit 1 cuillère de 7,5 ml

+ 50 ml de **Crème de modelage**

Soit 3 cuillères de 15 ml + 1 cuillère de 5 ml

+ 50 gouttes du **concentré parfumé**

**OU**

**Gommage tonique**

15 g de **Gommage sucre et sel**

Soit 1 cuillère de 15 ml

+ 50 ml d'**Huile de modelage**

Soit 3 cuillère de 15 ml + 1 cuillère de 5 ml

+ 50 gouttes du **concentré parfumé**

 20 min

#### AVEC DOUCHE

Réaliser un gommage sur l'ensemble du corps en commençant par la face dorsale puis la face ventrale.

Rincer sous la douche.

#### MODELAGE

50 ml de **Crème de modelage**

Soit 3 cuillères de 15 ml + 1 cuillère de 5 ml

+ 50 gouttes du **concentré parfumé**

**OU**

30 ml d'**Huile de modelage**

Soit 2 cuillères de 15 ml

+ 30 gouttes du **concentré parfumé**

**OU**

30 ml de **Cire de modelage**

Soit 2 cuillères de 15 ml

+ 30 gouttes du **concentré parfumé**

**OU**

Réaliser un modelage du corps en commençant par la face dorsale.

Débuter par un **modelage manuel** afin d'appliquer le produit de modelage choisi.



Manœuvres Digi-Esthétique®.  
Modelage essentiel

## Protocole de soin

### MODELAGE (suite)

**OU**

Faire fondre 40 ml de **Beurre de karité** dans le brûle parfum

Soit 2 cuillères de 15 ml + 2 cuillères de 5 ml

Puis ajouter 30 gouttes du **concentré parfumé**

 30 min

Poursuivre par un **modelage avec des manœuvres relaxantes**.



Manœuvres spécifiques  
**Relaxantes**

Procéder de la même façon pour la face ventrale.

*N.B : Si choix de tiédir le **Masque cocoon hydra-nourrissant** avec le brûle parfum, allumer la bougie au moment où votre client(e) se retourne.*

### ENVELOPPEMENT

**Masque cocoon hydra-nourrissant**

100 ml

Faire tiédir le produit dans le bol du brûle parfum :

- 15 min dans le brûle parfum

ou

- 30 sec au micro-ondes (800 W)

Retirer le bol du brûle parfum ou du micro-ondes puis ajouter et mélanger avec

50 gouttes du **concentré parfumé**

 30 min

**SANS DOUCHE**

Prévoir un drap de bain au niveau des pieds.

Faire asseoir votre client(e) :

Appliquer l'enveloppement sur le dos.

Puis faire allonger votre client(e) :

Appliquer l'enveloppement sur les jambes (et recouvrir les jambes à l'aide du drap de bain),

Puis sur l'abdomen et les bras (et recouvrir l'ensemble du corps).

Recouvrir d'une couverture si nécessaire.

Laisser poser 15 minutes.

Absorber le surplus de produit à l'aide du drap de bain puis le remplacer par un drap de bain propre.

Si nécessaire rincer à l'aide de serviettes chaudes puis sécher à l'aide du drap de bain propre.

### FINAL

Final délassant

Inviter votre client(e) à s'asseoir sur le lit de soin et la recouvrir du drap de bain. Réaliser un modelage revitalisant sur l'ensemble du dos.

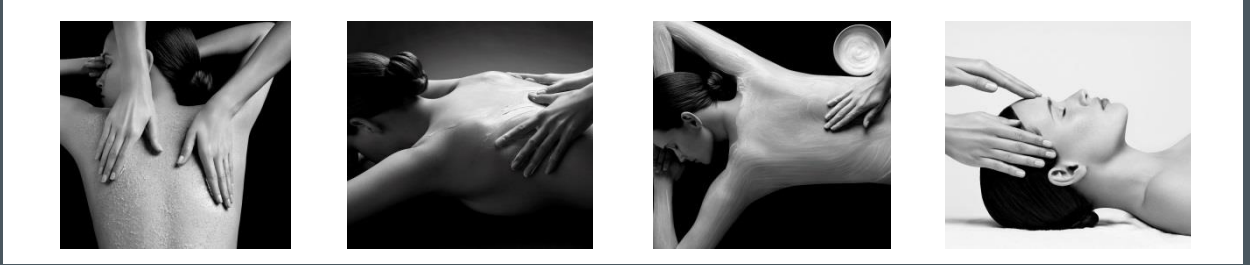
 5 min



Manœuvres **Digi-Esthétique®**.  
**Final délassant**

# Soin de saison oxygénant visage & Soins corps 100% sur mesure

---



## ASSOCIATIONS ET DÉROULÉS DES SOINS

*Prélude d'éveil + GOMMAGE + SOIN VISAGE + Final délassant*  
(1h15)

*Prélude d'éveil + MODELAGE + SOIN VISAGE + Final délassant*  
(1h25)

*Prélude d'éveil + ENVELOPPEMENT + SOIN VISAGE + Final délassant*  
(1h15)

*Prélude d'éveil + GOMMAGE + MODELAGE + SOIN VISAGE + Final délassant*  
(1h45)

*Prélude d'éveil + MODELAGE + ENVELOPPEMENT + SOIN VISAGE + Final délassant*  
(2h00)

*Prélude d'éveil + GOMMAGE + ENVELOPPEMENT + SOIN VISAGE + Final délassant*  
(1h35)

*Prélude d'éveil + GOMMAGE + MODELAGE + ENVELOPPEMENT + SOIN VISAGE + Final délassant*  
(2h15)

Le soin saisonnier

# Huile démaquillante visage et yeux

## Maracuja – Baie d’açaï \*

Élimine en douceur le maquillage (même waterproof) et les impuretés.

Idéale pour toutes les peaux.

### BÉNÉFICES

Pour une peau douce et sublimée.



### UTILISATION

Appliquer sur peau sèche sur l'ensemble du visage, du contour des yeux et des cils.

Ajouter quelques gouttes d'eau et lisser délicatement la peau pour que l'huile se métamorphose en lait.

Rincer à l'eau tiède.

Parfaire avec votre lotion adaptée habituelle si besoin.

### IDENTITÉ SENSORIELLE

**Texture** : huile légèrement texturée qui se transforme en une lotion lactescente au contact de l'eau

**Parfum** : fruité, fleuri, maracuja, baie d'açaï

ACTIFS CLÉS	PROPRIÉTÉS
Extrait de maracuja 	Antioxydant et protecteur
Huiles de maïs et de tournesol 	Pour hydrater, nourrir et apporter souplesse à la peau

\*Senteur

## Baume nutri-réconfortant Maracuja – Baie d’acaï \*

Formule originale enrichie en agents nutri-réconfortants associant la texture d’un baume à la finesse d’une crème fondante.

### BÉNÉFICES

Enveloppe le corps d’un parfum maracuja et baie d’acaï.



### UTILISATION

Appliquer généreusement sur l’ensemble du corps.

### IDENTITÉ SENSORIELLE

**Texture** : crème dense et fondante.

**Parfum** : fruité, fleuri, maracuja, baie d’acaï

ACTIFS CLÉS	PROPRIÉTÉS
Extrait de maracuja 	Antioxydant et protecteur
Extrait de baie d’acaï 	Énergisant et nourrissant
Complexe nutri-réconfortant beurre de karité dérivée d’urée glycérine 	Propriétés nourrissantes, hydratantes, relipidantes, adoucissantes, réparatrices