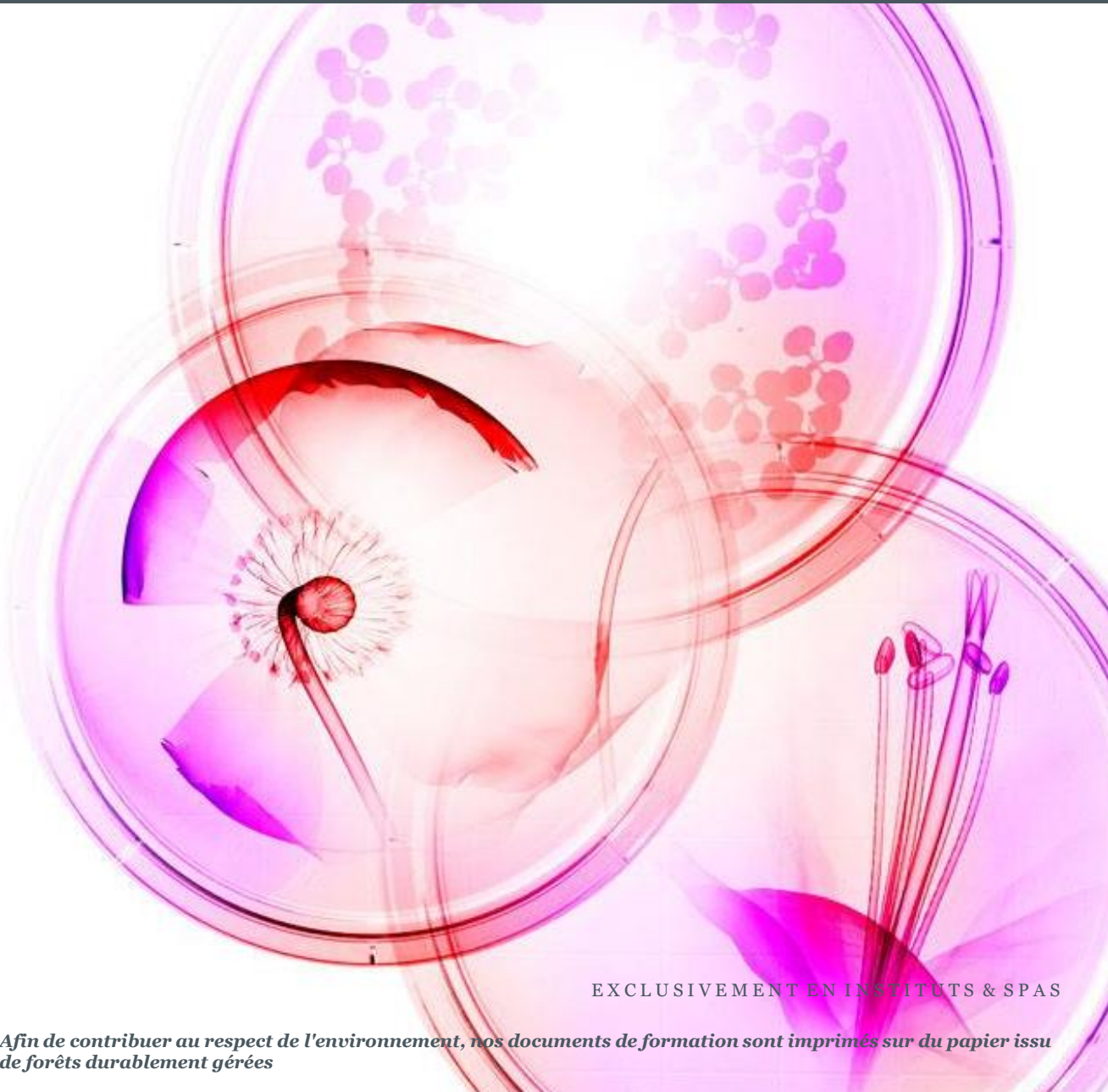


GUIDE FORMATION

L'offre jeunesse Sothys.



EXCLUSIVEMENT EN INSTITUTS & SPAS



Afin de contribuer au respect de l'environnement, nos documents de formation sont imprimés sur du papier issu de forêts durablement gérées

Traitement intensif jeunesse β P3. TRI COMPLEX™

- Protocole de soin p 3 à 7
- Produits professionnels p 8 et 9



Gestuelle Digi-Esthétique® et manœuvres spécifiques

- Digi-Esthétique® gommage p 11
- Manœuvres spécifiques anti-rides p 12
- Manœuvres spécifiques fermeté p 12 et 13
- Digi-Esthétique® modelage p 14 à 17
- Digi-Esthétique® masque p 18



 Manœuvre effectuée 1 fois

 Manœuvre effectuée 2 fois

 Manœuvre effectuée 3 fois

 Manœuvre effectuée 5 fois

OFFRE JEUNESSE A DOMICILE :

Sérums jeunesse

- Sérum jeunesse unifiant p 19
- Sérum jeunesse détoxifiant anti-radicalaire* p 20
- Sérum jeunesse focus rides p 21
- Sérum jeunesse focus fermeté p 22
- Sérum jeunesse reconstituant p 23
- Sérum jeunesse ovale parfait p 24

*Anti-radicalaire cosmétique



Crèmes jeunesse

- Crème jeunesse vitalité p 25
- Crème jeunesse rides p 26
- Crème jeunesse fermeté p 27
- Crème jeunesse restructurante p 28
- Crème jeunesse redensifiante p 29



Traitement intensif jeunesse

βP3. TRI COMPLEX™

Traitement ciblé contre les signes visibles du vieillissement : rides et relâchement cutané.

Soin ultra sophistiqué associant des produits ultra ciblés à des méthodes d'application expertes.

Tous types de peau. ♀♂

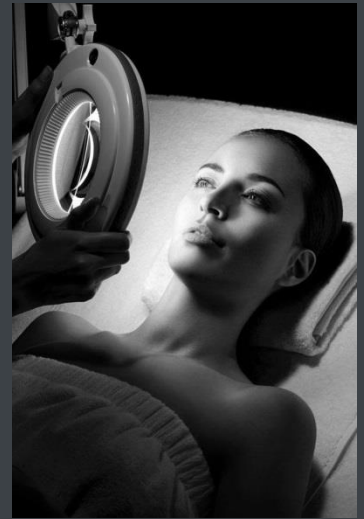


1h15

BÉNÉFICES

L'efficacité Sothys associée à 1h15 de relaxation et de prise en charge experte pour une peau visiblement plus jeune.

Efficacité prouvée dès la première séance !



EFFICACITÉ PROUVÉE

Dès 1 traitement :

TAUX DE SATISFACTION ⁽¹⁾

88% ⁽¹⁾

SUR L'EFFET ANTI-RIDES GLOBAL

94% ⁽¹⁾

SUR L'EFFET RAFFERMISSANT

SCORAGE (ECHELLE DE NOTATION)

30% ⁽²⁾

LISSAGE RIDES EXPÉRIMENTATEURS

35% ⁽³⁾

AUGMENTATION FERMETÉ PANEL CONSOMMATEURS

Après une cure de 3 traitements :

TAUX DE SATISFACTION ⁽⁵⁾

100% ⁽⁵⁾

SUR L'EFFET ANTI-RIDES GLOBAL

100% ⁽⁵⁾

SUR L'EFFET RAFFERMISSANT

SCORAGE (ECHELLE DE NOTATION)

51% ⁽⁶⁾

LISSAGE RIDES EXPÉRIMENTATEURS

50% ⁽⁷⁾

AUGMENTATION FERMETÉ PANEL CONSOMMATEURS

Efficacité cure de 3 séances

+ 1 semaine de rémanence :

ILLUSTRATION D'UN RÉSULTAT MOYEN ⁽⁹⁾



AVANT LA CURE

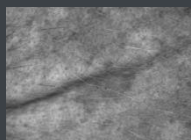


APRÈS LA CURE DE 3 TRAITEMENTS + 1 SEMAINE DE RÉMANENCE

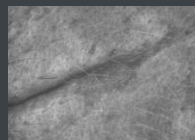
Encore une semaine après la fin de la cure de 3 traitements :

Jusqu'à 6 ans de gagnés ! ⁽⁸⁾

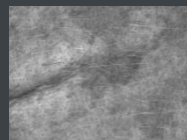
Illustration d'un résultat moyen tout au long de la cure ⁽¹⁰⁾



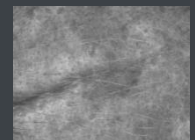
AVANT LA CURE



APRÈS 1 TRAITEMENT



APRÈS 3 TRAITEMENTS



APRÈS LA CURE DE 3 TRAITEMENTS + 1 SEMAINE DE RÉMANENCE

Récapitulatif des tests d'efficacité

Tests réalisés sur 36 personnes. Cure de 3 Traitements intensifs jeunesse.

- (1) Auto-évaluation après 1 Traitement.
- (2) Scorage expérimentateur. Résultat d'amélioration moyen après 1 Traitement.
- (3) Notation de l'amélioration de la fermeté de leur peau, évaluée, par les personnes ayant reçu un Traitement. Moyenne calculée à partir de la note attribuée avant la cure et après 1 Traitement.
- (5) Auto-évaluation après 3 Traitements.
- (6) Scorage expérimentateur. Résultat d'amélioration moyen après 3 Traitements.
- (7) Notation de l'amélioration de la fermeté de leur peau, évaluée, par les personnes ayant reçu la cure de traitement. Moyenne calculée à partir de la note attribuée avant la cure et après 3 Traitements.
- (8) Auto-évaluation réalisée 1 semaine encore après une cure de 3 Traitements : jusqu'à -6,2 ans = moyenne des 12 meilleurs résultats. Moyenne sur population totale = -3,9 ans.
- (9) Illustration Visioscan. Résultat moyen obtenu sur la diminution du nombre de rides (-16%). 1 semaine encore après une cure de 3 Traitements.
- (10) Illustration Visioscan. Illustration d'un résultat moyen tout au long d'une cure de 3 Traitements.

Protocole de soin

PRODUITS NÉCESSAIRES

Coffret visage (20 soins)	Produits hors coffret	Accessoires
Lotion exfoliante préparatrice	Fluide démaquillant yeux et lèvres	2 chaufferettes
Pâte exfoliante rénovatrice	Duo démaquillant adapté	2 serviettes chaudes
Sérum jeunesse zone rides	Huile biostimulante	Cuillères doseuses
Sérum jeunesse zone lift	Sérum jeunesse unifiant	Bol + spatule + bécber
Baume de modelage tonifiant	Sérum jeunesse complémentaire	Pipette
Masque crème dermo-combleur	Crème jeunesse adaptée	Pinceau fond de teint (application produit)
Masque stretch dermo-liftant		Pinceau blush (parfaire retrait produit)
Masque peel-off liftant		

Protocole de soin

Préparation du soin :

- Prévoir deux chauffeuses à positionner avant de commencer le multi-masking.
- Disposez sur le lit une serviette à la hauteur des trapèzes de la cliente.
- Prédécoupez la gaze qui sera utilisée au moment du Masque peel-off liftant
- Placez 2 serviettes humides dans un appareil type « chauffe serviettes ».

Si vous ne disposez pas de ce type d'appareil, les serviettes pourront également être chauffées en les imprégnant avec de l'eau très chaude.



ACTION NETTOYANTE RÉNOVATRICE

Fluide démaquillant yeux et lèvres
Duo démaquillant

 8 min

Démaquiller les yeux à l'aide du Fluide démaquillant yeux et lèvres.
Nettoyez le visage, le cou et le décolleté avec le lait et la lotion adaptés au type de peau.

1
Lotion exfoliante préparatrice
2 ml = 1 pipette entière
(aller au-delà de la graduation 60)

 4 min

Protéger les yeux à l'aide de compresses de coton éventuellement imprégnées d'eau puis appliquer la Lotion exfoliante préparatrice à l'aide d'un pinceau en évitant le contour des yeux.
Faire pénétrer avec de légers pincements.

Nettoyer la pipette entre 2 utilisations et ne pas s'en servir pour un autre produit que la Lotion exfoliante préparatrice.

En cas de peau très sensible ou réactive, la Lotion exfoliante préparatrice peut ne pas être appliquée à chaque séance en cas de cure de Traitements intensifs jeunesse.

2
Pâte exfoliante rénovatrice
1 sachet

Huile biostimulante

 10 min

Appliquer le contenu d'un sachet de Pâte exfoliante rénovatrice sur le visage et le cou, en évitant le contour des yeux.
Réaliser un gommage mécanique à l'aide des grains.
Puis laisser poser 5 minutes environ le temps de réaliser les manœuvres sur la zone de la nuque et du cou avec quelques gouttes d'Huile biostimulante :



Manœuvres
Digi-Esthétique®.
Gommage

Retirer le produit en gommant par petits mouvements circulaires.
Rincer le produit à l'aide de lingettes humides.
Sécher le visage puis éliminer les grains résiduels à l'aide d'un pinceau.

Protocole de soin

ACTION JEUNESSE ZONES CIBLÉES (« MULTI-ZONING »)

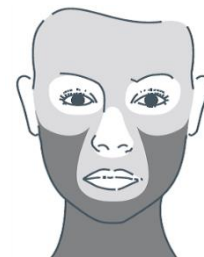
3
Sérum jeunesse zone rides
1 sachet

Sérum jeunesse zone lift
1 sachet

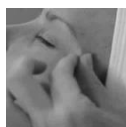
 20 min

Appliquer le contenu d'un sachet de Sérum jeunesse zone rides : *contour des yeux, sillon nasogénien et contour des lèvres.*

Puis le contenu d'un sachet de Sérum jeunesse zone lift : *ovale, cou et décolleté* sans chercher à les faire pénétrer.



Procéder ensuite aux gestuelles spécifiques :



Manœuvres
**Spécifiques
Anti-rides**



Manœuvres
**Spécifiques
Fermeté**

MODELAGE JEUNESSE

4
Baume de modelage tonifiant
1 cuillère de 7,5 ml

 15 min

Appliquer le Baume de modelage tonifiant sur le visage, le cou et le décolleté, en évitant le contour des yeux et réaliser un modelage :



Manœuvres
**Digi-Esthétique®.
Modelage**

A la fin du modelage, passer un coton humide sur les cils et les paupières mobiles afin d'éliminer le surplus de produit.

Eliminer le surplus de produit à l'aide d'une serviette chaude.

MULTI-MASKING

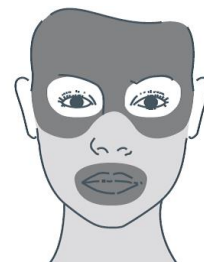
5
Masque crème dermo-combleur
1 sachet

Masque stretch dermo-liftant
1 sachet

Déclencher les chauffeuses et les positionner sous la serviette au niveau des trapèzes en soulevant légèrement les épaules de votre cliente.

Bien malaxer les sachets des masques avant ouverture.

Appliquer le contenu d'un sachet de Masque crème dermo-combleur *sur les zones front, contour des yeux, contour des lèvres et lèvres.*
Puis le contenu d'un sachet de Masque stretch dermo-liftant *sur les zones joues, ovale et cou.*



Protocole de soin

MULTI-MASKING (suite)

6
Masque peel-off liftant
1 sachet
+ 60 ml d'eau tempérée (20/22°)

 16 min

En fonction des souhaits de votre cliente, protéger les yeux à l'aide de compresses de coton éventuellement imprégnées d'eau.

Appliquer la gaze pré-découpée sur le visage et le cou.

Préparer le Masque peel-off liftant en mélangeant le contenu d'un sachet à 60ml d'eau tempérée (20/22°) jusqu'à obtention d'un mélange homogène (légèrement mousseux).

Appliquer le Masque peel-off liftant sur la gaze, à l'aide d'une spatule
Laisser poser l'ensemble des 3 masques 12 minutes.
Pendant le temps de pose, réaliser sur le crâne :



Manœuvres
Digi-Esthétique®.
Masque

Retirer les masques, rincer l'excédent à l'aide de lingettes humides et parfaire avec une serviette chaude.
Puis sécher.

FIN DE SOIN PERSONNALISÉE

7
Sérum jeunesse unifiant

Sérum jeunesse complémentaire

Crème jeunesse adaptée

 2 min

Objectif « peau parfaite » (uniformité du teint, effet pore refiner, matité) :
Appliquer le Sérum jeunesse unifiant sur le visage et le cou.


Objectif jeunesse personnalisé :
Appliquer le Sérum jeunesse correspondant à l'objectif jeunesse principal de la cliente parmi les sérums jeunesse : spécifique rides, spécifique fermeté, reconstituant, détoxifiant anti-radicalaire.




Terminer par l'application de la Crème jeunesse adaptée au besoin de la cliente.




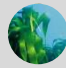
Après soin couleur
(optionnel)

Pour clôturer le soin, proposez à votre cliente une remise en beauté express.

Produits professionnels

1 Lotion exfoliante préparatrice 	ACTION NETTOYANTE RÉNOVATRICE	
	Texture : lotion aqueuse Sans parfum	
	ACTIFS	ACTIONS
	0,5% d'acide phytique (dérivé de riz)	Action kératolitique douce
3,5% d'acide glycolique pur	Exfoliation chimique. Renouvellement cellulaire	

2 Pâte exfoliante rénovatrice  x20	ACTION NETTOYANTE RÉNOVATRICE	
	Texture : pâte blanche, texture aérienne avec grains exfoliants Parfum : aldéhyde, fleuri, boisé	
	ACTIFS	ACTIONS
	0,2% d'acide salicylique	Action kératolitique et purifiante
Extrait de pissenlit 	Bouclier naturel anti-pollution : limite l'activation du récepteur « à poison » (AhR) qui propage les effets néfastes de la pollution	
Poudre de roche volcanique et Poudre de riz 	Gommage mécanique	

3 Sérums jeunesse zone rides  x20	ACTION JEUNESSE ZONES CIBLÉES (« MULTI-ZONING »)	
	Texture : émulsion blanche crémeuse, fondante à l'application Sans parfum	
	ACTIFS	ACTIONS
	Safran/sophora 	Lutter contre le stress oxydatif fortement induit par le vieillissement environnemental
Extrait d'arbre africain riche en acide ellagique 	Action anti-âge : prévention du vieillissement par son action anti-MMP et anti-radicalaire	
Exopolysaccharides marins 	Comme pour combler les rides de l'intérieur en boostant la synthèse d'acide hyaluronique dermique par les fibroblastes	

3 Sérums jeunesse zone lift  x20	ACTION JEUNESSE ZONES CIBLÉES (« MULTI-ZONING »)	
	Texture : émulsion crémeuse très légèrement rosée, fondante à l'application Sans parfum	
	ACTIFS	ACTIONS
	Safran/sophora 	Lutter contre le stress oxydatif fortement induit par le vieillissement environnemental
Extrait d'arbre africain riche en acide ellagique 	Prévention du vieillissement par son action anti-MMP et anti-radicalaire	
Extrait de cristaux de larmes 	Action restructurante : huile précieuse pour redensifier le derme via l'activation de protéines de jeunesse	
Oligosaccharides marins 	Action affinant : véritable piège moléculaire qui bloque 2 molécules impliquées dans le processus de stockage des graisses et permet ainsi de stimuler la lipolyse	

Produits professionnels

4 Baume de modelage tonifiant



MODELAGE JEUNESSE

Texture : émulsion onctueuse et fondante
Parfum : aldéhyde, fleuri, boisé

ACTIFS

Acide hyaluronique hPM*

Microsphères d'acide hyaluronique

Complexe de vitamines
et d'omégas 3,6,9



Peptides

Polysaccharides
de cassia angustifolia



ACTIONS

Permet de maintenir l'eau à la surface de la peau : action repulpante

Comblantes : microsphères déshydratées contenant de l'acide hyaluronique biotechnologique de haut et moyen poids moléculaires

Action reconstituante : véritable cocktail de jeunesse pour renforcer la fonction barrière, la JDE et le derme. Améliore l'activité métabolique des cellules

Lutter contre la sénescence cellulaire fortement induite par le vieillissement chronologique

Analogue végétal de l'acide hyaluronique
Réservoir d'eau à la surface cutanée et formation d'un film protecteur

*hPM = de Haut Poids Moléculaire

5 Masque crème dermo-combleur



x20

MULTI-MASKING

Texture : émulsion fondante, sensation gel crème à l'application
Sans parfum

ACTIFS

Sucres de manioc



Microsphères d'acide hyaluronique

Polysaccharides de cassia angustifolia



ACTIONS

Effet tenseur : forme un réseau moléculaire 3D à la surface de la peau

Comblantes

Analogue végétal de l'acide hyaluronique

5 Masque stretch dermo-liftant



x20

MULTI-MASKING

Texture : gel crème poudré blanc. Texture « stretch » pour un effet tenseur et liftant dès l'application
Sans parfum

ACTIFS

Extrait d'avoine



Sucres de manioc



Pullulan

ACTIONS

Tenseur, liftant

Effet tenseur

Tenseur immédiat

6 Masque peel-off liftant



x20

MULTI-MASKING

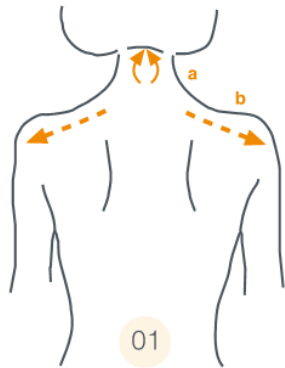
Texture : masque peel-off
Parfum : aldéhyde, fleuri, boisé

ACTIFS

Mélange d'alginate et d'argile

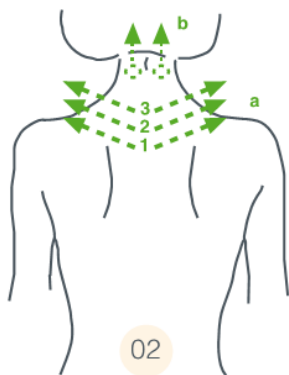
ACTIONS

Effet tenseur



Manœuvre relaxante

- Mains à plat
- A : mouvements circulaires bosse de bison
- B : lissages appuyés trapèzes



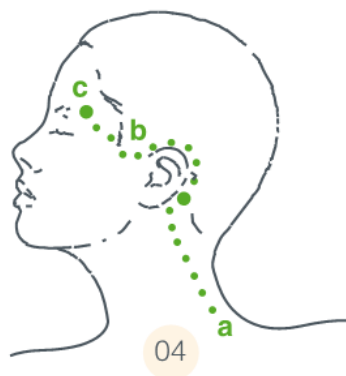
Manœuvre relaxante

- Mains à plat
- A : Lissage appuyé nuque en 3 étages
- Avec les paumes
- B : Étirement cou



Etirement

- Faire pivoter la tête.*
- Main maintient l'occiput, l'autre en pont sur l'épaule
 - Étirement lors de l'expiration

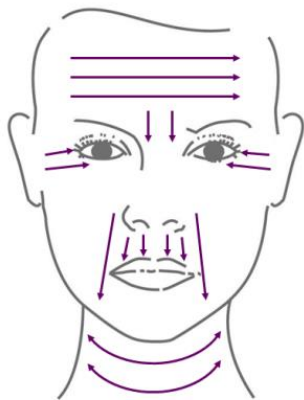


Digito-pression

- A → B avec le pouce
- B → C avec la pulpe des doigts

Digito-pression le long du méridien Triple réchauffeur

Reprendre les manœuvres 3 et 4 de l'autre côté

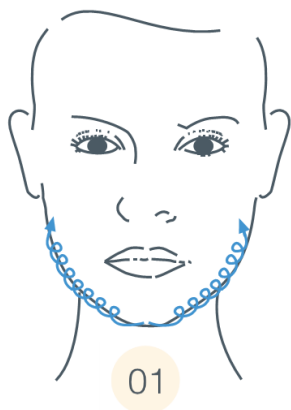


Pincements anti-rides le long des sillons

- Entre pouce et index

Pincements très serrés le long de la ride

10 passages sur chaque ride



Pétrissage de la mandibule

- Entre pouce et index replié

Pétrissage du menton vers les oreilles

01



Foules

- Doigts repliés

Foules simultanés de l'intérieur vers l'extérieur en 3 étages

02



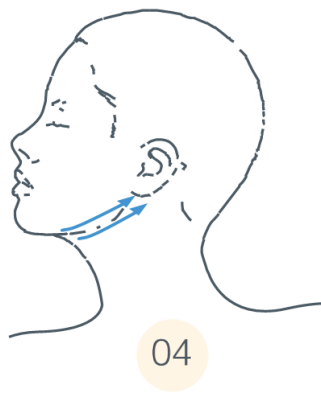
Pétrissage masséters

- Entre pouce et index

Pétrissages alternatifs de bas en haut.

Un côté puis l'autre.

03



Palper rouler ovale du visage

- Saisir la peau entre le pouce et les autres doigts

Faire rouler la peau sur 2 lignes. Dessus/dessous mandibule.

Un côté puis l'autre.

04



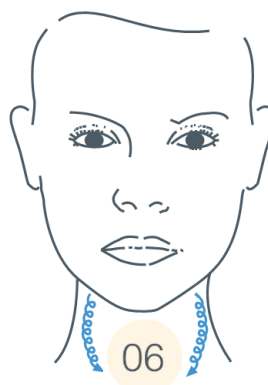
Eventails

- Mains avec les doigts écartés

Eventails alternatifs des bajoues.

Un côté puis l'autre.

05

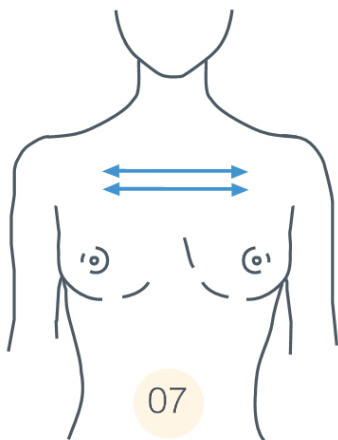


Pétrissage des sternocléidomastoïdiens

- Entre pouce et index replié

Pétrissages simultanés en descendant le long du muscle

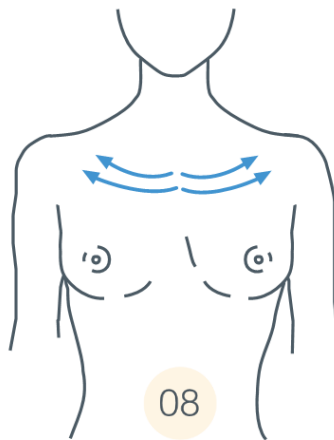
06



Petits pincement décolleté

- Entre pouce et index
- Petits pincements alternatifs sur l'ensemble du décolleté

07



Palper rouler décolleté

- Saisir la peau entre le pouce et les autres doigts
- Faire rouler la peau du milieu du décolleté vers les aisselles.
Un côté puis l'autre.

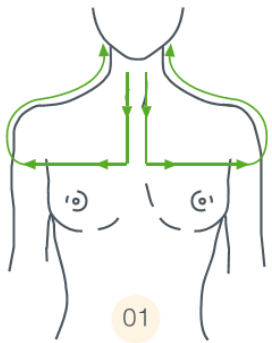
08



Petits pincements paupières

- Se positionner face au modèle
- Entre pouce et index
- Petits pincements alternatifs vers le haut et les extérieurs de la paupière supérieure.
Un côté puis l'autre.

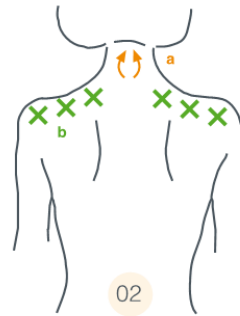
09



Manœuvre relaxante

- Mains à plat
- Grand effleurage appuyé

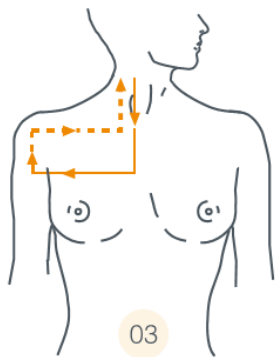
01



Manœuvre dénouante

- Mains à plat
- A : mouvements circulaires alternatifs bosse de bison
- Avec les pouces
- B : visser et dévisser trapèze 3 points

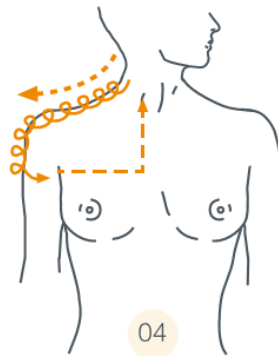
02



Lissage

- Faire pivoter la tête.
- Main à plat
- Lissages décolleté, épaule, nuque

03

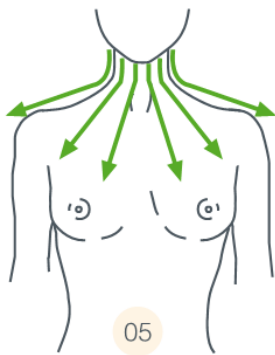


Pétrissage

- Entre pouce et index replié
- Pétrissages circulaires de la nuque vers l'épaule + retour en lissage (main à plat)

04

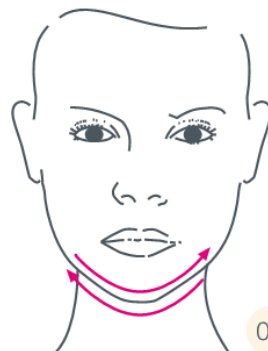
Reprendre les manœuvres 3 et 4 de l'autre côté



Méthode du rouleau

- Mains à plat
- Lissages alternatifs de haut en bas

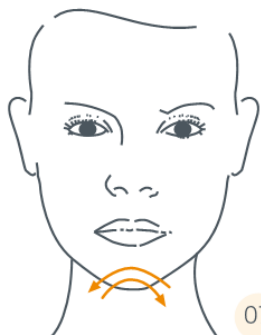
05



Lissage alterné ovale du visage

- Mains à plat
- Lissages alternatifs d'une oreille à l'autre

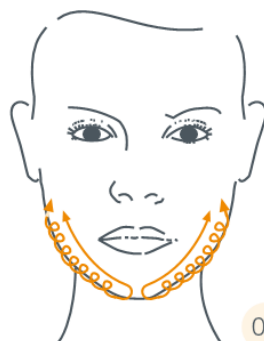
06



Fouillage du menton

- Pouces
- Fouillages alternatifs

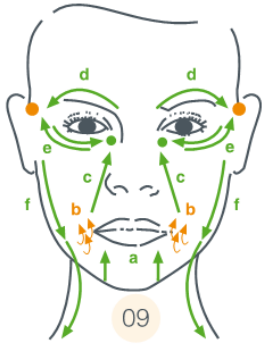
07



Pétrissage de la mandibule

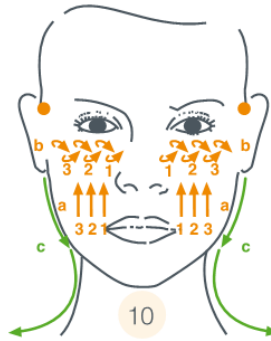
- Entre pouce et index replié
- Pétrissages du menton vers les oreilles + lissages

08



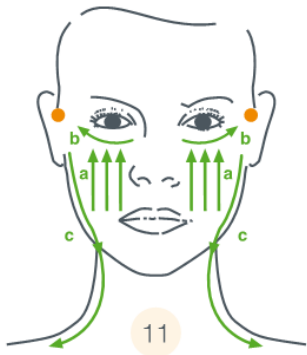
Manœuvre de Dali

- Avec les pouces
- A : lissage menton puis
- B : stimulations commissures des lèvres
- C : remonter aux coins internes des yeux + pression
- D : Lisser les sourcils + revenir sous l'œil
- E : Lisser jusqu'aux tempes
- Avec la pulpe les doigts
- F : Pressions circulaires tempes + manœuvre drainante



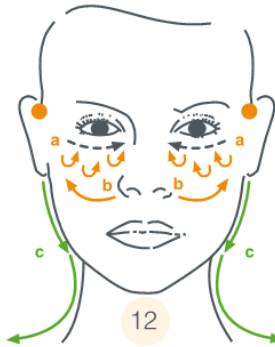
Pression glissée pommettes

- A : Pouce et éminence hypothénar
- B : Entre pouce et index replié
- A/B : lissages appuyés + pressions glissées sur les pommettes
- Avec pulpe des doigts
- C : pressions circulaires tempes + manœuvre drainante



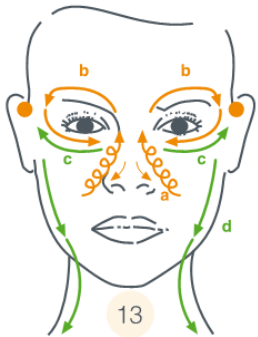
Lissage masséters

- Mains à plat
- A/B : lissage des masséters + lissage jusqu'aux tempes
- Pulpe des doigts
- C : pressions circulaires + manœuvre drainante



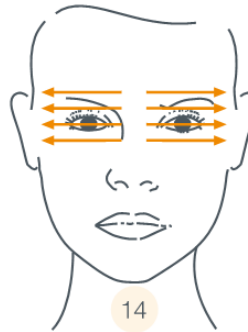
Volutes pommettes

- Entre pouce et index replié
- A : Pincements en rotation de l'extérieur vers l'intérieur
- Avec pouces
- B : lissages de l'intérieur vers l'extérieur
- Pulpe des doigts
- C : Pressions circulaires + manœuvre drainante



Lissage circulaire nez

- Avec les pouces
- A/B : lissages circulaires nez + lissage contour de l'œil (la 3ème fois)
- C : lissage jusqu'aux tempes
- Pulpe des doigts
- D : pressions circulaires + manœuvre drainante



Effleurage doux oculaire

- Mains croisées
- Effleurage globe oculaire



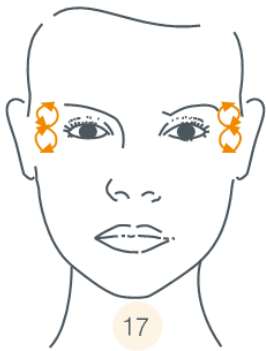
Lissage croisé contour de l'œil

- Index / majeur
- Lissage croisé en 8



Pression tempes

- Pulpe des doigts
- Pressions circulaires sur les tempes



Pression en 8 tempes

- Pulpe des doigts
- Pressions en 8 sur les tempes



Pétrissage des sourcilliers

- Entre pouce et index (un côté puis l'autre)
- Pétrissages alternatifs de l'intérieur vers l'extérieur puis revenir avec l'index sous l'oeil



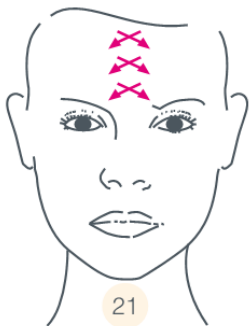
Pincement des sourcilliers

- Entre pouce et index
- Pincements simultanés de l'intérieur vers l'extérieur puis revenir avec les pouces



Drainage paupière mobile

- Avec les pouces à plat
- Dérouler les pouces du coin interne vers les tempes



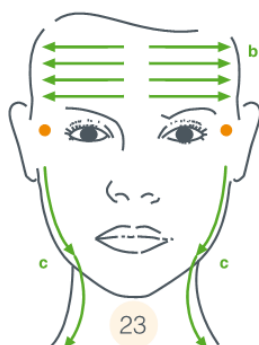
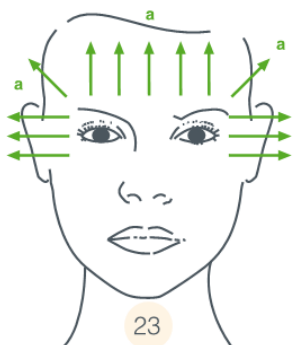
Massage croisé ride du lion

- Avec pulpe des pouces
- Massage croisé qui remonte



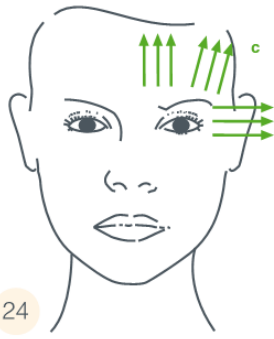
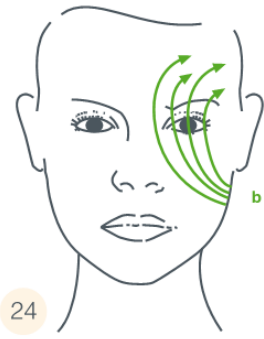
Lissage croisé espace inter-sourcilliers

- Avec index et majeurs
- Lissages alternatifs



Lissage frontal

- Mains à plat
- A : lissages alternatifs front, tempes et pattes d'oie
- Mains à plat
- B Lissage front
- Index / majeur
- C Pressions circulaires tempes + Manœuvre drainante



Grande remontée énergétique

• Mains à plat (faire pivoter la tête sur un côté)

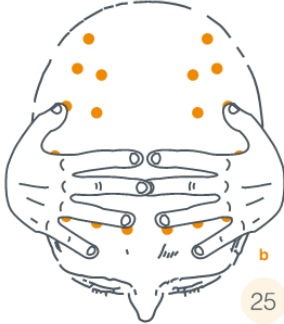
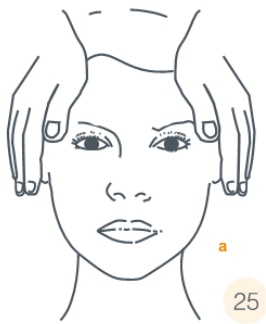
Lissages appuyés alternatifs vers l'extérieur

A : Du cou remonter sous le globe oculaire

B : Pivoter en éventail sur la tempe

C : De la tempe jusqu'au milieu du front

Reprendre la même manœuvre de l'autre côté



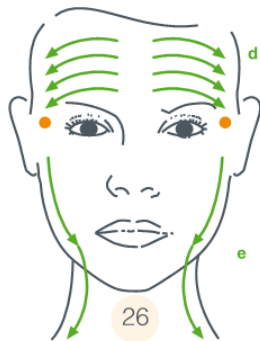
Mobilisation du cuir chevelu

• Mains à plat

A : rotations sur le dessus du crâne

• Faire pivoter les mains vers l'arrière

B : rotations sur l'arrière du crâne



Le grand huit

• Mains à plat

A : lissage des masséters

B : glisser jusqu'aux tempes

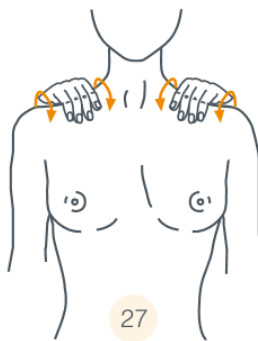
• Les mains se retournent « dos à dos »

C : pivoter sous le contour de l'œil jusqu'au milieu du front

• Mains à plat

D : lissage front

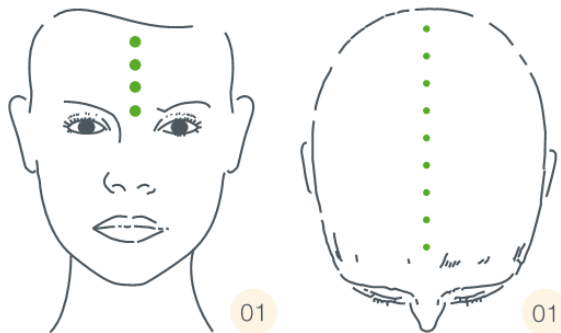
E : pressions circulaires tempes + Manœuvre drainante



Pattes de chat

• Mains en pont

Pressions alternatives épaules

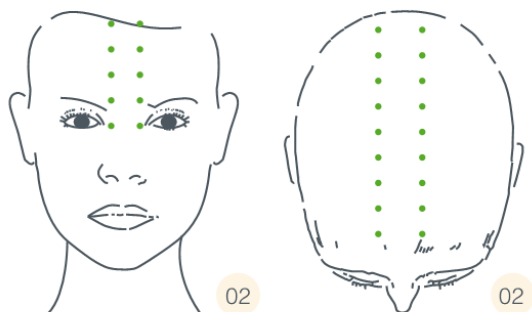


Digito-pression

- Pouces l'un sur l'autre

Stimulation du Méridien vaisseau gouverneur, de l'espace inter-sourcilier jusqu'à l'arrière du crâne.

1 à 3 fois



Digito-pression

- Index puis pouces

Stimulation du Méridien Vessie, du coin interne des yeux (1 pression index) jusqu'à l'arrière du crâne (pressions pouces)

1 à 3 fois

Sérums jeunesse

Sérum jeunesse unifiant

Formule haute performance concentrée en actifs pour une action ciblée.
 Texture conçue pour faciliter la pénétration des actifs
 et permettre l'utilisation de plusieurs produits en superposition.

Inspiré des Techniques dermo-esthétiques de laser et de LED.

Signes visibles : pores dilatés, taches, peau brillante, rides.



BÉNÉFICES

Aide à réduire l'aspect des imperfections colorielles et de tous les types de pores, et à lisser visiblement les rides en surface.

UTILISATION	EFFICACITÉ PROUVÉE !		
Appliquer ☀️ et 🌙 sur le visage et le cou. (1 utilisation = 1 à 2 pressions). Faire suivre d'une crème de soin adaptée. Combiner / alterner avec les autres Sérums jeunesse.	Pores moins visibles 89% de satisfaction*	Effet peau parfaite 89% de satisfaction*	Pigmentation des taches - 16%**
IDENTITÉ SENSORIELLE	Lissage 42%**	Amélioration du grain de peau 22%**	Teint clair et lumineux 31%**

OBJECTIFS	ACTIFS CLÉS	ACTIONS
-----------	-------------	---------

Inspiration dermo-esthétique : LASER

ACTIFS DERMO-ILLUMINANTS

Réduire l'apparence des taches	Tétramères de resveratrol Combinaison de 4 molécules de resveratrol issues des racines de vigne	 Inhibition de la tyrosinase, enzyme présente dans les mélanocytes - 90,4% (test in vitro sur l'actif)
---------------------------------------	---	---

Inspiration dermo-esthétique : LEDS

ACTIFS DERMO-PERFECTEURS

Lisser visiblement les rides	Peptide vectorisé	Permet de lutter contre la glycation et donc la rigidification des fibres de collagène
Restaurer la qualité de l'épiderme et du microbiome cutané	Exopolysaccharides marins	Améliore la différenciation épidermique Régule le microbiome et les médiateurs inflammatoires
Réduire l'apparence des pores	Pore refiner system (extrait de fruit mûre de <i>Rosa multiflora thunberg</i>)	 Régule l'excès de sébum Restructure en boostant la synthèse de collagène Affine en régulant le processus de kératinisation Resserre les parois des pores → effet astringent

* Auto-évaluation réalisée sur 19 personnes après utilisation biquotidienne du Sérum jeunesse unifiant pendant 30 jours.

** Scoring expérimentateur réalisé, après 30 jours d'utilisation biquotidienne du Sérum jeunesse unifiant, sur 19 personnes, à l'aide d'échelles d'évaluation paramétrées (résultats moyens sur 16 à 19 personnes selon les statistiques)

Sérums jeunesse

Sérum jeunesse détoxifiant anti-radicalaire*

Formule haute performance concentrée en actifs pour une action ciblée. Texture conçue pour faciliter la pénétration des actifs et permettre l'utilisation de plusieurs produits en superposition.

Inspiré des cures détox.

Signes visibles : peaux fatiguées, teint terne, rides de fatigue. Peaux exposées à la pollution, fumeuses.

BÉNÉFICES

Protège visiblement la peau des radicaux libres et optimise le renouvellement cellulaire.



UTILISATION

Appliquer ☀ et 🌙 sur le visage et le cou. (1 utilisation = 1 à 2 pressions). Faire suivre d'une crème de soin adaptée. Combiner / alterner avec les autres Sérums jeunesse.

IDENTITÉ SENSORIELLE

Texture : effet glowy (effet éclat) avec des pigments illuminateurs de teint
Parfum : fleuri, fruité, musqué

EFFICACITÉ PROUVÉE !

Amélioration de l'état du teint
+ 63%**

Teint moins terne, moins fatigué
94% de satisfaction***

Teint frais, rosé, comme un « bol d'air »
94% de satisfaction***

OBJECTIFS

ACTIFS CLÉS

ACTIONS

Inspiration CURE DETOX

ACTIFS DERMO-DÉTOXIFIANTS

Lutter contre les attaques radicalaire et l'inflamm'aging

EGCG de thé vert



Molécules phytoactives à libération progressive pour une action anti-radicalaire et anti-inflamm'aging
Réduction des radicaux libres + 94% (test in vitro sur l'actif)

Actifs complémentaires DERMO-DÉTOXIFIANTS

Lutter contre la pollution

Extrait de pissenlit



Filtres anti-pollution détoxifiants sélectionnés pour limiter les effets visibles néfastes de la pollution à la surface de la peau

ACTIFS DERMO-RÉNOVATEURS

Restaurer l'éclat

Extrait de figue de barbarie



Véritable micro-peeling végétal pour favoriser le renouvellement cellulaire et ainsi restaurer l'éclat des peaux polluées

* Anti-radicalaire cosmétique

**Scorage expérimentateur, résultat moyen sur 17 personnes ayant appliqué le Sérum jeunesse détoxifiant anti-radicalaire matin et soir pendant 30 jours.

***Auto-évaluation réalisée sur 20 personnes dont 35% de peaux de fumeuses après utilisation biquotidienne du Sérum jeunesse détoxifiant anti-radicalaire pendant 30 jours.

Sérums jeunesse

Sérum jeunesse focus rides

Formule haute performance concentrée en actifs pour une action ciblée.
 Texture conçue pour faciliter la pénétration des actifs
 et permettre l'utilisation de plusieurs produits en superposition.

Inspiré de la Technique dermo-esthétique d'injection d'acide hyaluronique.

Signes visibles : rides d'expression à rides creusées.



BÉNÉFICES

Aide à combler visiblement les rides existantes, lisser la surface cutanée et limiter les signes du vieillissement.

UTILISATION

Appliquer ☀ et 🌙 sur le visage et le cou.
 (1 utilisation = 1 à 2 pressions).
 Faire suivre d'une crème de soin adaptée.
 Combiner / alterner avec les autres Sérums jeunesse.

IDENTITÉ SENSORIELLE

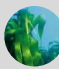
Texture : fondante avec poudres soft focus pour un comblement immédiat
Parfum : fleuri, fruité, musqué

EFFICACITÉ PROUVÉE !

DÈS 15 JOURS	
Peau comme défroissée lissée : 85% de satisfaction*	Lissage : +23%**
DÈS 30 JOURS	
95% satisfaction sur* : Visage visiblement rajeuni Les rides s'estompent, elles sont comme comblées Les rides installées sont visiblement lissées	
Lissage : +40%**	

OBJECTIFS	ACTIFS CLÉS	ACTIONS
-----------	-------------	---------

Inspiration dermo-esthétique : INJECTIONS D'ACIDE HYALURONIQUE

ACTIFS DERMO-FILLERS		
Comblers les rides	Exopolysaccharides d'origine marine 	Comme pour combler les rides de l'intérieur en boostant la synthèse d'acide hyaluronique dermique par les fibroblastes Synthèse d'acide hyaluronique dermique + 66% (test in vitro sur l'actif)

ACTIFS DERMO-LISSANTS		
Action préventive et traitante	Di et tri-peptides de riz + Hexapeptide	Prévenir l'installation de futures rides et prodiguer une action complète sur les rides existantes
Lisser immédiatement	Analogue végétal d'acide hyaluronique	Réservoir d'eau à la surface cutanée et formation d'un film protecteur

*Auto-évaluation réalisée sur 21 personnes après utilisation biquotidienne du Sérum jeunesse focus rides pendant 30 jours.
 ** Scoreage expérimentateur mesurée sur 20 personnes après utilisation biquotidienne du Sérum jeunesse focus rides pendant 30 jours.

Sérums jeunesse

Sérum jeunesse focus fermeté

Formule haute performance concentrée en actifs pour une action ciblée.
 Texture conçue pour faciliter la pénétration des actifs
 et permettre l'utilisation de plusieurs produits en superposition.

Inspiré de la Technique dermo-esthétique de radiofréquence.

Signes visibles : peau dévitalisée, marquée par les rides,
 traits alourdis et relâchés.



BÉNÉFICES

Aide à limiter le relâchement cutané pour tonifier, raffermir et lifter visiblement les traits.

<p>UTILISATION Appliquer ☀️ et 🌙 sur le visage et le cou. (1 utilisation = 1 à 2 pressions). Faire suivre d'une crème de soin adaptée. Combiner / alterner avec les autres Sérums jeunesse.</p> <p>IDENTITÉ SENSORIELLE Texture : gel effet stretch Parfum : fleuri, fruité, musqué</p>	<p>EFFICACITÉ PROUVÉE !</p> <table border="1"> <tr> <td data-bbox="729 759 972 909"> Peau moins relâchée, tonifiée 100% de satisfaction* </td> <td data-bbox="986 759 1353 909"> Amélioration de la fermeté 26% Après 30 jours et </td> </tr> <tr> <td data-bbox="729 919 972 1035"> Traits lissés 100% de satisfaction* </td> <td data-bbox="986 919 1353 1035"> 40% Après 60 jours** </td> </tr> </table>	Peau moins relâchée, tonifiée 100% de satisfaction*	Amélioration de la fermeté 26% Après 30 jours et	Traits lissés 100% de satisfaction*	40% Après 60 jours**
Peau moins relâchée, tonifiée 100% de satisfaction*	Amélioration de la fermeté 26% Après 30 jours et				
Traits lissés 100% de satisfaction*	40% Après 60 jours**				


OBJECTIFS	ACTIFS CLÉS	ACTIONS
-----------	-------------	---------

Inspiration dermo-esthétique : RADIOFREQUENCE

ACTIFS DERMO-DENSIFIANTS

Source de fermeté du visage	Peptides de cuivre	Véritables briques métaboliques de la peau pour faciliter l'activité naturelle de synthèse de collagène et d'élastine Expression du collagène I + 179% (test in vitro sur l'actif)
-----------------------------	--------------------	--

Actifs complémentaires DERMO-DENSIFIANTS

Stimuler les GAG Renforcer la JDE	NAG6P	Molécule précurseur indispensable à la synthèse d'acide hyaluronique agit comme une véritable brique métabolique de la peau
Action préventive	Acide ellagique 	Prévention du vieillissement par son action anti-MMP et anti-radicalaire

ACTIFS DERMO-LIFTANTS

Effet tenseur Défroissant immédiat	Extrait de Manioc et pullulan 	Réseau moléculaire de sucres formant un film élastique 3D à la surface de la peau pour un effet liftant immédiat Propriétés lissantes, tenseur
--	---	---

*Auto-évaluation réalisée sur 22 personnes après utilisation biquotidienne du Sérum jeunesse focus fermeté pendant 30 jours.

** Scorage expérimentateur mesuré sur 21 personnes après utilisation biquotidienne du Sérum jeunesse focus fermeté pendant 60 jours.

Sérums jeunesse

Sérum jeunesse reconstituant

Formule haute performance concentrée en actifs pour une action ciblée.
Texture conçue pour faciliter la pénétration des actifs
et permettre l'utilisation de plusieurs produits en superposition.

Inspiré de la Technique dermo-esthétique de mésothérapie.

Signes visibles : peau fine, comme dévitalisée et marquée par les effets du temps.
Teint qui a perdu l'éclat de sa jeunesse.



BÉNÉFICES

Enveloppe la peau pour la nourrir intensément, lui donner plus de densité et de vitalité et améliorer ainsi tous les signes de l'âge.

UTILISATION

Appliquer ☀️ et 🌙 sur le visage et le cou.
(1 utilisation = 1 à 2 pressions).
Faire suivre d'une crème de soin adaptée.
Combiner / alterner avec les autres Sérums jeunesse.

IDENTITÉ SENSORIELLE

Texture : huile gélifiée
Parfum : fleuri, fruité, musqué

EFFICACITÉ PROUVÉE !

Peau revitalisée,
densifiée
100%
de satisfaction*

Augmentation
de la densité du derme :

28%**
Après 28 jours

59%**
Après 56 jours

OBJECTIFS

ACTIFS CLÉS

ACTIONS

Inspiration dermo-esthétique : MÉSOTHÉRAPIE

ACTIFS DERMO-VITALISANTS

**Nourrir, repulper
et revitaliser**

Complexe de vitamines
et d'oméga 3,6,9



Véritable cocktail de jeunesse pour renforcer la fonction barrière,
la JDE et le derme. Améliore l'activité métabolique des cellules
Renforcement du derme
+ 21% (test in vitro sur l'actif)

Actifs complémentaires DERMO-VITALISANTS

**Lisser
immédiatement**

Microsphères d'acide
hyaluronique

Microsphères déshydratées contenant de l'acide hyaluronique
biotechnologique de haut et moyen poids moléculaires

**Hydrater et nourrir
immédiatement**

Huile précieuse
d'onagre et d'argan



Anti-déshydratation
Evite le dessèchement et le vieillissement de la peau en
restaurant le film hydrolipidique

ACTIFS DERMO-DENSIFIANTS

Redensifier le derme

Extrait de cristaux
de larmes



Huile précieuse pour redensifier le derme via l'activation de
protéines de jeunesse

Actifs complémentaires DERMO-DENSIFIANTS

**Redensifier
l'épiderme**

Huile de criste marine



Booste la synthèse des céramides endogènes et régule la
différenciation et la prolifération des kératinocytes

*Auto-évaluation réalisée sur 22 personnes après utilisation biquotidienne du Sérum jeunesse reconstituant pendant 28 jours

**Mesure réalisée à l'aide d'un échographe haute fréquence sur 18 personnes après utilisation biquotidienne du Sérum jeunesse reconstituant pendant 28 jours et 56 jours. | JDE = jonction dermo-épidermique |

Sérum jeunesse ovale parfait

Formule haute performance concentrée en actifs pour une action ciblée.
 Texture conçue pour faciliter la pénétration des actifs
 et permettre l'utilisation de plusieurs produits en superposition.

Inspiré des Techniques dermo-esthétiques de fils tenseurs et d'ultra-sons.

Signes visibles : relâchement cutané, migration des graisses vers le bas du visage, traits alourdis. Dès 25 ans.



BÉNÉFICES

La peau retrouve un galbe en forme de V.

Le visage est visiblement affiné et retrouve un ovale parfait. Le cou et le décolleté sont défroissés.

UTILISATION

Appliquer ☀ et 🌙 des joues jusqu'au décolleté selon la méthode de lissages spécifiques Sothys pour des résultats optimisés.

Réalisable en seulement 1 minute !

Faire suivre d'une crème de soin adaptée.

En cure d'un flacon à renouveler.

Combiner / alterner avec les autres Sérums jeunesse.

IDENTITÉ SENSORIELLE

Texture : enveloppante instantanément galbante

Parfum : fleuri, fruité, musqué

EFFICACITÉ PROUVÉE !

DÈS 1 MOIS

Effet liftant

88%

de satisfaction*

Effet affinant

84%

de satisfaction*

APRÈS 2 MOIS

Effet défroissant décolleté

100%

de satisfaction**

Permet de retarder une intervention type lifting pour **76%** des utilisatrices**

OBJECTIFS

ACTIFS CLÉS

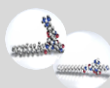
ACTIONS

Inspiration dermo-esthétique : FILS TENSEURS

ACTIFS DERMO-LIFTANTS

Au cœur de la peau

Peptides M3.0



Booste la synthèse de collagène, garanti une structure dermique efficace et durable, afin de lifter le visage et lui redonner texture et tonicité

En surface

Sucre de manioc



Réseau moléculaire de sucres formant un film élastique 3D à la surface de la peau pour un effet liftant immédiat

Inspiration dermo-esthétique : ULTRASONS

ACTIFS DERMO-AFFINANTS

Anti-graisse

Oligosaccharides marins



Véritable piège moléculaire
 Bloque 2 molécules impliquées dans le processus de stockage des graisses et permet ainsi de stimuler la lipolyse

Extrait de fleur de bigarade



Propriétés lipolytiques : permet de désinfiltrer le tissu adipeux

Anti-eau

Extrait de lierre



Propriétés désinfiltrantes et décongestionnantes : favorise l'élimination de l'eau engorgée dans les tissus

*Auto-évaluation réalisée sur 19 personnes ayant appliqué le Sérum jeunesse ovale parfait 2 fois par jour pendant 1 mois.

**Auto-évaluation réalisée sur 17 personnes ayant appliqué le Sérum jeunesse ovale parfait 2 fois par jour pendant 2 mois.

Crème jeunesse vitalité Ridules – perte d'éclat

Protéger la peau jour après jour et lutter contre les signes de l'âge.

Objectif FIXER.

Signes visibles : manque d'éclat, fatigue, ridules.

BÉNÉFICES




Pour réduire les signes de fatigue, lisser les traits et unifier le teint.
La peau est éclatante de fraîcheur, sa jeunesse est comme préservée.



UTILISATION Appliquer ☀️ et 🌙 sur le visage et le cou. A combiner avec les Sérums jeunesse.	EFFICACITÉ PROUVÉE ! <div style="border: 1px solid black; padding: 10px; background-color: white;"> <p>86%* des femmes sont satisfaites de l'effet jeunesse de leur crème</p> </div>
IDENTITÉ SENSORIELLE Texture : crème gélifiée enveloppante, fraîche à l'application Parfum : hespéridé, fleuri, poudré	

OBJECTIFS	ACTIFS CLÉS	ACTIONS
-----------	-------------	---------

La science Sothys : **βP3. TRI-COMPLEX™** safran-sophora-peptides :

Lutter contre le stress oxydatif	Polyphénols de fleur de safran 	Le Safran et le Sophora ont fait l'objet d'études scientifiques démontrant leur efficacité pour : > Optimiser les pièges à radicaux libres > Stimuler les systèmes de défense anti-oxydants > Stimuler les systèmes de régénération de la peau
	Dimère de quercétine de fleur de sophora 	
Combattre les signes du vieillissement chronologique	Peptides : association de 2 matrikines (petits peptides messagers)	Activent les gènes liés à la régénération cutanée pour limiter l'apparition des signes visibles du vieillissement chronologique : rides et relâchement cutané
Resurfacier en douceur	Acide phytyque (origine riz) Innovation	Acide kératolitique doux et naturel pour une action sur le renouvellement cellulaire Propriétés resurfaçantes pour réduire les imperfections et raviver l'éclat du teint
Reminéraliser	Complexe chrono-dynamisant (sels de MG, Cu, Zn, Ca)	Véritable pile énergétique permettant de recharger les « batteries cellulaires » et de booster le métabolisme cellulaire
Matifier et resserrer les pores	Pore refiner system (extrait de fruit mûre de <i>Rosa multiflora thunberg</i>) 	Régule l'excès de sébum Restructure en boostant la synthèse de collagène Affine en régulant le processus de kératinisation Resserre les parois des pores → effet astringent

*Auto évaluation réalisée sur 146 personnes de 24 à 85 ans, ayant utilisé l'une des 7 Crèmes jeunesse selon leurs attentes anti-âge spécifiques pendant 30 jours d'utilisation biquotidienne. 25

Crème jeunesse rides

Rides – tonicité (2 textures au choix)

Protéger la peau jour après jour et lutter contre les signes de l'âge.

Objectif PROLONGER.

Signes visibles : ridules et rides, perte de tonicité.

BÉNÉFICES

Pour lisser visiblement rides et ridules, maintenir la tonicité cutanée et préserver un teint uniforme.

La jeunesse de la peau est comme prolongée.






<h4>UTILISATION</h4> <p>Appliquer ☀️ et 🌙 sur le visage et le cou. A combiner avec les Sérums jeunesse.</p>
<h4>IDENTITÉ SENSORIELLE</h4> <p>Textures : Version légère : émulsion à pénétration rapide Version confort : émulsion dense et fondante à l'application Parfum : hespéridé, fleuri, poudré</p>

EFFICACITÉ PROUVÉE !

86%*
des femmes sont satisfaites de l'effet jeunesse de leur crème

OBJECTIFS	ACTIFS CLÉS	ACTIONS
-----------	-------------	---------

La science Sothys : **βP3. TRI-COMPLEX™** safran-sophora-peptides :

Lutter contre le stress oxydatif	Polyphénols de fleur de safran 	Le Safran et le Sophora ont fait l'objet d'études scientifiques démontrant leur efficacité pour : > Optimiser les pièges à radicaux libres > Stimuler les systèmes de défense anti-oxydants > Stimuler les systèmes de régénération de la peau
	Dimère de quercétine de fleur de sophora 	
Combattre les signes du vieillissement chronologique	Peptides : association de 2 matrikines (petites peptides messagers)	Activent les gènes liés à la régénération cutanée pour limiter l'apparition des signes visibles du vieillissement chronologique : rides et relâchement cutané
Lisser visiblement les rides	Complexe liposomal (dipeptide et extrait de chardon-marie) 	Prévention et limitation de la glycation (rigidification des fibres dermiques) induite par la lipoperoxydation (peroxydation lipidique) Innovation
Maintenir le tonus	Extrait de levure	Renforce la cohésion entre le derme et l'épiderme et les interactions cellulaires via son action sur la stimulation de la synthèse de différents composants de la JDE
Maintenir l'éclat d'un teint sans tache	Acides citrique et pyruvique 	Permet de diminuer l'accumulation de pigments

*Auto évaluation réalisée sur 146 personnes de 24 à 85 ans, ayant utilisé l'une des 7 Crèmes jeunesse selon leurs attentes anti-âge spécifiques pendant 30 jours d'utilisation biquotidienne.

| JDE = jonction dermo-épidermique |

Crème jeunesse fermeté Perte fermeté – rides (2 textures au choix)

Protéger la peau jour après jour et lutter contre les signes de l'âge.

Objectif RÉVEILLER.

Signes visibles : perte de fermeté, taches, rides.

BÉNÉFICES

Pour lisser visiblement les rides et limiter les signes visibles du relâchement cutané.

Le visage semble lifté, la jeunesse est comme réveillée.



<h4>UTILISATION</h4> <p>Appliquer ☀️ et 🌙 sur le visage et le cou. A combiner avec les Sérums jeunesse.</p>
<h4>IDENTITÉ SENSORIELLE</h4> <p>Textures : Version légère : émulsion à pénétration rapide Version confort : émulsion onctueuse et fondante à l'application Parfum : hespéridé, fleuri, poudré</p>

<h4>EFFICACITÉ PROUVÉE !</h4> <div style="border: 1px solid black; padding: 10px; text-align: center;"> <p>86%* des femmes sont satisfaites de l'effet jeunesse de leur crème</p> </div>

OBJECTIFS	ACTIFS CLÉS	ACTIONS
-----------	-------------	---------

La science Sothys : **βP3. TRI-COMPLEX™** safran-sophora-peptides :

Lutter contre le stress oxydatif	Polyphénols de fleur de safran 	Le Safran et le Sophora ont fait l'objet d'études scientifiques démontrant leur efficacité pour : > Optimiser les pièges à radicaux libres > Stimuler les systèmes de défense anti-oxydants > Stimuler les systèmes de régénération de la peau
	Dimère de quercétine de fleur de sophora 	
Combattre les signes du vieillissement chronologique	Peptides : association de 2 matrikines (petites peptides messagers)	Activent les gènes liés à la régénération cutanée pour limiter l'apparition des signes visibles du vieillissement chronologique : rides et relâchement cutané
Elasticité cutanée	Extrait de graines d'hibiscus 	Protège le FGF Innovation Fibroblast Growth Factor afin de réactiver globalement les synthèses dermiques
Diminution visibles des rides De l'apparence des taches Et des signes de relâchement	Cellules souches de plantain 	Innovation Epigénétique via la voie des microARNs impliqués dans l'architecture dermique afin d'agir sur la fermeté et l'élasticité cutanées et limiter l'apparition de taches liées à la dégradation du tissu de soutien des unités mélaniques

*Auto évaluation réalisée sur 146 personnes de 24 à 85 ans, ayant utilisé l'une des 7 Crèmes jeunesse selon leurs attentes anti-âge spécifiques pendant 30 jours d'utilisation biquotidienne.

[microARNs : petits ARN modulant l'expression de gènes |

Crème jeunesse restructurante Relâchement – taches – rides

Protéger la peau jour après jour et lutter contre les signes de l'âge.

Objectif RESTAURER.

Signes visibles : affaissement, rides plus profondes, taches sénescences.

BÉNÉFICES

Pour combattre les signes visibles du vieillissement : rides, même profondes et relâchement cutané. La peau est repulpée. Sa jeunesse est comme restaurée.



UTILISATION Appliquer ☀️ et 🌙 sur le visage et le cou. A combiner avec les Sérums jeunesse.
IDENTITÉ SENSORIELLE Texture : émulsion ferme et enveloppante Parfum : hespéridé, fleuri, poudré

EFFICACITÉ PROUVÉE ! 86%* des femmes sont satisfaites de l'effet jeunesse de leur crème

OBJECTIFS	ACTIFS CLÉS	ACTIONS
-----------	-------------	---------

La science Sothys : **βP3. TRI-COMPLEX™** safran-sophora-peptides :

Lutter contre le stress oxydatif	Polyphénols de fleur de safran 	Le Safran et le Sophora ont fait l'objet d'études scientifiques démontrant leur efficacité pour : > Optimiser les pièges à radicaux libres > Stimuler les systèmes de défense anti-oxydants > Stimuler les systèmes de régénération de la peau
	Dimère de quercétine de fleur de sophora 	
Combattre les signes du vieillissement chronologique	Peptides : association de 2 matrikines (petites peptides messagers)	Activent les gènes liés à la régénération cutanée pour limiter l'apparition des signes visibles du vieillissement chronologique : rides et relâchement cutané
Réduire visiblement les rides	Exopolysaccharides marins 	Comme pour combler les rides de l'intérieur en boostant la synthèse d'acide hyaluronique dermique par les fibroblastes
Combattre visiblement le relâchement cutané et l'affaissement des tissus Réduire visiblement les taches Restaurer la barrière cutanée	Extrait de racines** (issu de 3 extraits de racines de plantes)	Innovation Yin Yang 1 : modération de la protéine YY1 pour une meilleure différenciation épidermique. Permet de renforcer la barrière cutanée, lutter contre la formation des rides et le relâchement, réduire les taches Amélioration de la capacité des kératinocytes vieillissants à construire un épiderme fonctionnel, en agissant sur deux grandes voies de signalisation épidermique qui s'amenuisent avec l'âge : celles liées à la vitamine D et au calcium
	Extrait de racines de chicorée <i>vitamine D-like</i> et peptides issu de levure <i>calcium-like</i> Innovation potentiel photocalcique	

*Auto évaluation réalisée sur 146 personnes de 24 à 85 ans, ayant utilisé l'une des 7 Crèmes jeunesse selon leurs attentes anti-âge spécifiques 28 pendant 30 jours d'utilisation biquotidienne. ** Inspiré de la Tradition de la médecine chinoise

Crème jeunesse redensifiante

Perte de vitalité

Protéger la peau jour après jour et lutter contre les signes de l'âge.

Objectif RÉGÉNÉRER.

Signes visibles : perte et modification des volumes, perte de vitalité, sillons, rugosité.

BÉNÉFICES

Pour retrouver un teint éclatant et plein de vitalité tout en réduisant les signes visibles du vieillissement.

Parfaitement régénérée, la peau est comme redensifiée.



<h4>UTILISATION</h4> <p>Appliquer ☀️ et 🌙 sur le visage et le cou. A combiner avec les Sérums jeunesse.</p>	<h4>EFFICACITÉ PROUVÉE !</h4> <div style="border: 1px solid black; padding: 10px; text-align: center;"> <p>86%* des femmes sont satisfaites de l'effet jeunesse de leur crème</p> </div>
<h4>IDENTITÉ SENSORIELLE</h4> <p>Texture : émulsion à la fois dense et onctueuse, fondante au contact de la peau Parfum : hespéridé, fleuri, poudré</p>	

OBJECTIFS	ACTIFS CLÉS	ACTIONS
-----------	-------------	---------

La science Sothys : **βP3. TRI-COMPLEX™** safran-sophora-peptides :

<p>Lutter contre le stress oxydatif</p>	<p>Polyphénols de fleur de safran </p> <p>Dimère de quercétine de fleur de sophora </p>	<p>Le Safran et le Sophora ont fait l'objet d'études scientifiques démontrant leur efficacité pour :</p> <ul style="list-style-type: none"> > Optimiser les pièges à radicaux libres > Stimuler les systèmes de défense anti-oxydants > Stimuler les systèmes de régénération de la peau
<p>Combattre les signes du vieillissement chronologique</p>	<p>Peptides : association de 2 matrikines (petites peptides messagers)</p>	<p>Activent les gènes liés à la régénération cutanée pour limiter l'apparition des signes visibles du vieillissement chronologique : rides et relâchement cutané</p>
<p>Diminuer visiblement les rides et repulper</p>	<p>Extrait de kombucha (thé noir fermenté ou « elixir de longue vie ») </p>	<p>Effet « lipofiling sans chirurgie » en restaurant le volume des zones déficientes Potentialise l'activité des cellules adipeuses pour redonner du volume aux zones du visage qui le nécessitent</p>
<p>Jeunesse globale de la peau</p>	<p>Acide uronique et extrait de pois de Bambara </p>	<p>Innovation inspirée des études scientifiques sur la neurodégénérescence Permet de réduire les effets de l'âge sur les neurones épidermiques et dermiques</p>
<p>Renforcer l'action barrière globale de la peau</p>	<p>Peptides d'alisma </p>	<p>Mécanisme similaire à celui d'un probiotique pour renforcer la barrière mécanique et favoriser la production de molécules antimicrobiennes tout en ne générant pas d'inflammation</p>

*Auto évaluation réalisée sur 146 personnes de 24 à 85 ans, ayant utilisé l'une des 7 Crèmes jeunesse selon leurs attentes anti-âge spécifiques 29 pendant 30 jours d'utilisation biquotidienne.