

GUIDE FORMATION

Guide produits maquillage Sothys





Sothys, l'essence du maquillage

LE TEINT	p.3
Teint satiné	p.4
Teint mat	p.5
Teint naturel	p.6
Teint lumineux	p.7
Perfecteur de teint	p.8
Correcteur anti-cernes	p.9
Stylo correcteur imperfections	p.10
Teint transparent	p.11
Récapitulatif des tests d'efficacité	p.12

L'ENLUMINEUR

Trio enlumineur	p.13
-----------------	-------------

LES YEUX

Crayon yeux noir universel	p.14
Feutre calligraphie yeux	p.15
Mascara essentiel	p.16
Stylo sourcils	p.17
Crayon sublimateur sourcils	p.18
Ombre Sothys Palette yeux 4 couleurs	p.19

LES LÈVRES

Rouge doux Sothys	p.21
Rouge intense Sothys	p.22
Rouge mat sothys	p.23
Récapitulatif des tests d'efficacité	p.24
Crayon contour lèvres	p.25

Les pinceaux maquillage	p.26
-------------------------	------



Approche sur mesure → Le choix du fond de teint se fait en fonction du résultat maquillage :

- Le fini
- La couvrance

Astuce pour bien choisir sa teinte :

Tester au niveau de la mâchoire (permet d'être le plus proche de la carnation naturelle)

Fonds de teint fluides :

Formules eau dans silicone :

Étalement facilité et meilleure tenue des pigments sur la peau.

Pigments 100% minéraux, enrobés de silicones.

CONSEILS & ASTUCES

Appliquer aux doigts ou au pinceau selon les recommandations du Guide d'application maquillage Sothys.



Correcteur anti-cernes



Stylo correcteur imperfections



Teint transparent



TEINT SATINÉ

Fond de teint anti-âge lissant



SOTHYS
PARIS

Exclusivement
en instituts & spas.

Texture fluide
et confortable

Fini satiné

Couvrance
moyenne



ARGUMENTS

Effet lissant immédiat

Effet traitant :
diminution de la profondeur des rides

Flacon pompe haut de gamme en verre

RÉSULTAT MAQUILLAGE

Teint visiblement rajeuni, effet lissant et sculptant.

EFFICACITÉ PROUVÉE

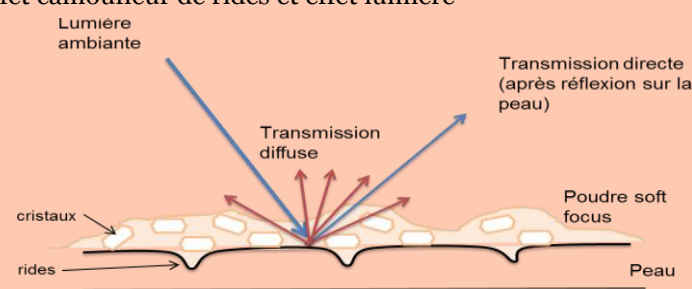
EFFET IMMÉDIAT

95% des consommatrices constatent un **effet lissant immédiat**.¹

EFFET TRAITANT

Après 1h, la **profondeur des rides est diminuée de 13%**²

Après 2 semaines d'utilisation, **80%** des consommatrices trouvent leur **peau plus lisse**³

OBJECTIFS SOIN	COMPOSANTS	ACTIONS
Protéger	Extrait d'épi d'or	Fonctionnement optimal de la mitochondrie → Effet anti-âge, anti-radicalaire
Traiter	Complexe oméga 3 6 et 9	Renforce la fonction barrière, la JDE et le derme Améliore l'activité métabolique → Effet hydratant, sculptant, revitalisant
Jouer avec la lumière	Poudres soft focus (Cristaux hexagonaux)	Effet camoufleur de rides et effet lumière 
Formule enrichie en esters		Confort et glissant sans effet gras



TEINT MAT

Fond de teint perfecteur



SOTHYS
PARIS

Exclusivement
en instituts & spas.

Texture fluide
et légère

Fini mat

Couvrance
légère à
moyenne



ARGUMENTS

Peau parfaite tout au long de la journée

Matité contrôlée
Correction des zones de brillance

Tube pompe, mat, facile d'utilisation

RÉSULTAT MAQUILLAGE

Teint parfait, matité durable, pore affinés, effet de peau bébé.

EFFICACITÉ PROUVÉE

95% des consommatrices sont satisfaites de l'effet matifiant et de la correction des zones de brillance.⁴

OBJECTIFS SOIN	COMPOSANTS	ACTIONS
Protéger	Rose fruit extract Actif Pore Refiner System <i>Polyphénols de fruit</i>	Réguler : réduit l'excès de sébum → pore moins apparent Restructurer : booste la synthèse de collagène → pore moins affaissé Affiner : régule la kératinisation → renouvellement cellulaire optimal
Traiter	<i>mature de Rosa multiflora thunberg</i>	Resserrer : effet astringent
Jouer avec la lumière	Poudres ultra-matifiantes (Particules hémisphériques et creuses en forme de corolle + poudres sphériques de résine de silicone)	Captent l'excès de sébum, contrôlent la brillance : effet matifiant Lumière ambiante Poudres ultra-matifiantes Imperfections cutanées Peau Lumière transmise dans toutes les directions L'œil ne sait plus d'où vient la lumière Corrections des imperfections

Formule enrichie en esters volatiles

Effet évanescent
Tenue irréprochable
Effet mat



TEINT NATUREL

Fond de teint éclatant hydratant



SOTHYS
PARIS

Exclusivement
en instituts & spas.

Texture
fraîche et
ultra-fluide

Fini lumineux

Couvrance
légère



ARGUMENTS

Peau plus souple

Hydratation continue 8h

Tube pompe, brillant, facile d'utilisation

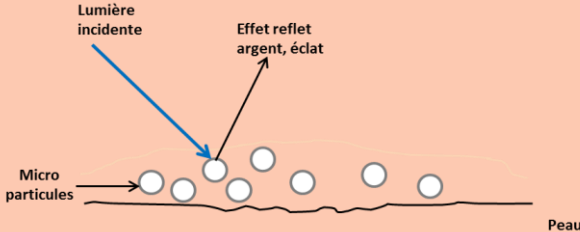
RÉSULTAT MAQUILLAGE

Teint nude, peau parfaitement hydratée.

EFFICACITÉ PROUVÉE

100% des utilisatrices trouvent leur peau plus souple.⁵

Hydratation continue 8h.⁶

OBJECTIFS SOIN	COMPOSANTS	ACTIONS	
Protéger	Extrait de bolet 1055	Stimule l'expression de gènes impliqués dans l'hydratation cutanée et favorise la synthèse de filaggrine	Action anti-radicalaire Action sur la fonction barrière
Traiter	Extrait de bolet 1055		Optimise les flux hydriques → Hydrate
	Complexe hydratant	➤ Synthèse filaggrine, améliore la fonction barrière, maintient un taux d'hydratation optimal → Hydrate et améliore la souplesse de la peau	
Jouer avec la lumière	Microparticules révélatrices d'éclat (Mica enrobé d'oxyde de titane)	Effet reflet argent, éclat 	
Silicones spécialement sélectionnées	Légèreté, touché doux, fini naturel		



TEINT LUMINEUX

Fond de teint compact velouté



SOTHYS
PARIS

Exclusivement
en instituts & spas.

Texture
ultra-douce et
fine

Fini velouté

Couvrance
moyenne à
élevée



ARGUMENTS

Utilisation à sec ou humide
pour une couvrance modulable

+ de 70%
de poudres minérales

Éponge et suédine
Boîtier miroir

RÉSULTAT MAQUILLAGE

Teint lumineux, éclairci et matifié.

Taches et rougeurs visiblement estompées.

CONSEILS & ASTUCES

Pour humidifier l'éponge, l'imprégner d'eau puis l'essorer avant de prélever le produit.

Appliquer selon les recommandations du Guide d'application maquillage Sothys.

Produit idéal en retouche dans la journée.

OBJECTIFS SOIN

COMPOSANTS

ACTIONS

**Jouer avec la
lumière**

Pigments HPP
(Highlighting Performing Pigment)

Intensifient la lumière
Couleurs durables

Technologie poudre cuite

Résultat sophistiqué au toucher ultra doux
La couleur s'exprime intensément tant en usage sec
qu'humide

Pore Refiner System PERFECTEUR DE TEINT



SOTHYS
PARIS

Exclusivement
en instituts & spas.

CONCEPT / CIBLE



Signe ultime de beauté de la peau, les pores gommés, estompés, requièrent un traitement ciblé.

Pour un effet seconde peau qui masque et réduit visiblement l'apparence des pores dès la 1^{ère} application.

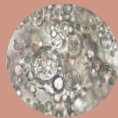
ACTIFS CLÉS

Rose fruit extract
Actif Pore Refiner System
Polyphénols de fruit mature de Rosa multiflora thunberg

ACTIONS

Réguler : réduit l'excès de sébum → pore moins apparent
Restructurer : booste la synthèse de collagène → pore moins affaissé
Affiner : régule la kératinisation → renouvellement cellulaire optimal
Resserrer : effet astringent

Association optimisée de microsphères matifiantes et polymère « flouteur »



Microsphères :
diffusion multidirectionnelle parfaite de la lumière → effet anti-brillance

Le polymère :
donne une texture de produit exceptionnelle → nivelle le micro-relief et camoufle les imperfections à la surface de la peau

Formule non comédogène

BÉNÉFICES

**Sublime le maquillage. Procure un fini mat naturel.
Pour un teint « zéro défaut ».**

IDENTITÉ SENSORIELLE

Texture : évanescence au toucher ultra-doux.
Teinte universelle.

UTILISATION

Appliquer avant le maquillage sur la crème de jour comme base pour faciliter sa tenue ou en retouche durant la journée sur les zones concernées.

CORRECTEUR ANTI-CERNES



SOTHYS
PARIS

Exclusivement
en instituts & spas.

CONCEPT / CIBLE



Plus qu'un correcteur, cette émulsion poudrée a été enrichie en actifs sélectionnés pour leur action spécifique sur les cernes.

Testé sous contrôle ophtalmologique, sur yeux sensibles et porteurs de lentilles.

OBJECTIFS

ACTIFS CLÉS

ACTIONS

Estomper immédiatement	Pigments (<i>origine minérale</i>)	Camouflent immédiatement
Traiter efficacement	Vitamine PP + Extrait de levure	Agit sur la couleur des cernes (en limitant l'hyperpigmentation) + Améliore la qualité des vaisseaux sanguins (en limitant la perméabilité des parois)
Préserver durablement	Complexe haute protection regard (Extrait de lin et extrait de fleur des montagnes) 	Aide la peau à se protéger et à se régénérer pour préserver de l'apparition et l'atténuation des rides, des cernes et des poches

BÉNÉFICES

Les cernes sont immédiatement dissimulées.
Le regard paraît plus lumineux.

EFFICACITÉ PROUVÉE

84 % des panélistes ont constaté une action de fond sur les cernes.¹¹

Dès 15 jours, l'apparence des cernes diminue¹⁰

IDENTITÉ SENSORIELLE

Texture : émulsion poudrée teintée.
Teinte universelle.

Parfum : sans parfum

ASTUCE SOTHYS

Pour **optimiser le confort** à l'application et pour un **effet correcteur « invisible »**, veiller à bien avoir fait pénétrer les produits de soin préalablement appliqués et à déposer le Correcteur anti-cernes **par petits tapotements**.

LA DIFFÉRENCE SOTHYS

RECHERCHE
AVANCÉE
SOTHYS

Élaboré par la Recherche avancée Sothys. Extrait de lin 2ème génération exclusif Sothys et d'une fleur des montagnes issu de **cellules souches végétales**.

La glycobiologie met en évidence le rôle des sucres pour aider la peau à se protéger, à se régénérer et à mieux fonctionner.

UTILISATION



Appliquer le ☀️ après le Soin regard multi-actions, et avant le fond de teint, par petites touches du bout des doigts, en tapotant du coin interne de l'œil vers l'extérieur.

Peut également s'appliquer en retouche sur le maquillage au cours de la journée.



STYLO CORRECTEUR IMPERFECTIONS



Texture
crémeuse

Couvrance
ajustable



ARGUMENTS

Aide à lutter contre
les imperfections cutanées,
les rougeurs ou les taches brunes

Couleur universelle

Longue tenue > 4h

RÉSULTAT MAQUILLAGE

Unifie le teint. Se fond parfaitement avec la peau et le fond de teint.

CONSEILS & ASTUCES

Idéal avant le fond de teint ou en retouches au cours de la journée.

Bien refermer après usage – ne pas appliquer proche du contour de l'œil.

COMPOSANTS	ACTIONS
Bisabolol	Anti-inflammatoire
Vitamine F	Protectrice et revitalisante
Vitamine E	Anti-oxydante
Acide salicylique	Régule le processus de kératinisation



TEINT TRANSPARENT

Poudre compacte fixante



SOTHYS
PARIS

Exclusivement
en instituts & spas.

Texture
soyeuse

Fini mat

Teinte
transparente



ARGUMENTS

Poudre haute définition

Nouvelle génération

Teinte universelle
Convient à toutes les carnations

Boitier miroir

RÉSULTAT MAQUILLAGE

Le maquillage est fixé et la tenue renforcée.

CONSEILS & ASTUCES

Appliquer le Teint transparent après les correcteurs et le fond de teint à l'aide du Pinceau poudre Sothys.

COMPOSANTS

Association de silicones, mica et poudres de polymères

ACTIONS

Fixe le maquillage



TEINT SATINÉ



1

EFFET IMMÉDIAT

95% des consommatrices constatent un **effet lissant immédiat**.

Test d'auto-évaluation réalisé sur 20 personnes ayant appliqué le produit une fois par jour.

2

EFFET TRAITANT

Après 1h, la **profondeur des rides est diminuée de 13%**.

Résultats moyens obtenus au visioscan 1 heure après l'application une fois par jour sur 20 personnes.

3

Après 2 semaines d'utilisation, **80%** des consommatrices trouvent leur **peau plus lisse**.

Résultat obtenu par autosatisfaction sur 20 personnes dès l'application et après 2 semaines d'utilisation, à raison d'une application par jour.



4

TEINT MAT

95% des consommatrices sont satisfaites de **l'effet matifiant** et de **la correction des zones de brillance**.

Résultat obtenu par autosatisfaction sur 20 personnes après 2 semaines, à raison d'une application par jour.



5

TEINT NATUREL

100% des utilisatrices trouvent leur **peau plus souple**.

Résultat obtenu par autosatisfaction sur 18 personnes ayant appliqué le produit une fois par jour.

6

Hydratation continue 8h.

Résultat moyen obtenu sur 10 personnes au cornéomètre, après 8h d'application sur l'avant-bras.



10

Dès 15 jours l'apparence des cernes diminue.

Évaluation expérimentateur. Résultat moyen obtenu sur 19 personnes ayant appliqué le Correcteur anti-cernes 1 fois par jour.

11

84 % des panélistes ont constaté une **action de fond sur les cernes**.

Auto-évaluation sur 19 personnes ayant appliqué le Correcteur anti-cernes 1 fois par jour.



L'Enlumineur TRIO ENLUMINEUR



VENTE

SOTHYS
PARIS

Exclusivement
en instituts & spas.

Teint & Yeux

Trio de teintes



ARGUMENTS

Produit multifonctions

Teintes à utiliser séparément ou mélangées

Utilisation en :
Poudre soleil pour sublimer
Blush pour sculpter
En base ou highlighter sur les paupières

RÉSULTAT MAQUILLAGE

Sculpte les reliefs du visage. Unifie les paupières.

CONSEILS & ASTUCES

Utilisation en poudre soleil : mélanger les 3 teintes.

Utilisation en blush : sélectionner les 2 teintes foncées.

Utilisation sur les paupières : sélectionner une couleur et l'appliquer comme un fard.

Pour réaliser une grande variété de maquillage utiliser le Trio enlumineur selon les recommandations du Guide d'application maquillage Sothys.

COMPOSANTS

ACTIONS

Plus de 75% de pigments minéraux

Nacres :
mica et dioxyde de titane
(partie claire du trio)

Effet lumière

Formule testée sous contrôle ophtalmologique



Les Yeux CRAYON YEUX NOIR UNIVERSEL



SOTHYS
PARIS

Exclusivement
en instituts & spas.

VENTE

Texture
crémeuse

Couleur
intense

Waterproof



ARGUMENTS

Crayon liner contour et khôl

Longue tenue

Stylo rétractable
Estompe et taille crayon intégrés

Convient aux porteurs de lentilles

RÉSULTAT MAQUILLAGE

Permet de réaliser une grande diversité de maquillages du plus simple au plus sophistiqué.

CONSEILS & ASTUCES

Pour réaliser une grande variété de maquillages utiliser le Crayon yeux noir universel avec les pinceaux yeux Sothys selon les recommandations du Guide d'application maquillage Sothys.

Bien refermer après usage.

COMPOSANTS

ACTIONS

Eléments volatiles

Assurent un maquillage fidèle toute la journée

Formule testée sous contrôle ophtalmologique



Les Yeux FEUTRE CALLIGRAPHIE YEUX



VENTE

SOTHYS
PARIS

Exclusivement
en instituts & spas.

Texture
liquide

Couleur
intense

Fini mat



ARGUMENTS

Stylo eye-liner à la couleur noir essentiel

Application facile grâce
à sa pointe feutre haute-précision

Longue tenue

Convient aux porteurs de lentilles

RÉSULTAT MAQUILLAGE

Un regard stylisé.

CONSEILS & ASTUCES

Bien agiter avant emploi.

Appliquer délicatement l'eyeliner au ras des cils en partant du centre de la paupière vers l'extérieur.

Pour un trait fin, utiliser la pointe du feutre. Pour un trait plus épais, tracer un trait fin en partant du coin intérieur de l'œil puis étirer vers l'angle externe en inclinant l'eye-liner sur la paupière.

Bien refermer après usage. Conserver le produit tête en bas pour éviter que la mine sèche.

COMPOSANTS

Pigments intenses

ACTIONS

Pour une couleur profonde

Formule testée sous contrôle ophtalmologique



Les Yeux MASCARA ESSENTIEL



SOTHYS
PARIS

Exclusivement
en instituts & spas.

Texture
glissante et
flexible

Couleur
intense



ARGUMENTS

Volume modulable

Travail cil à cil sans effet paquet

Démaquillage facile

**Brosse :
peigne et recourbe les cils avec précision**

RÉSULTAT MAQUILLAGE


Regard profond, parfaitement défini.

Maquillage à la fois gainant, structurant et allongeant, à moduler à l'infini selon les envies.

CONSEILS & ASTUCES

Selon la technique de pose, une variété d'effets sont possibles.

Utiliser la brosse selon les recommandations du Guide d'application maquillage Sothys.

COMPOSANTS	ACTIONS
Combinaison de cire et agents gélifiants	Effet structurant, gainant et texturant
Cire de jojoba et provitamine B5	Renforcent et protègent les cils
La Brosse  3 grands réservoirs séparés par 3 rangées de picots rapprochés	Dépôt optimal de la formule sur les cils Peigne et recourbe les cils avec précision

Formule testée sous contrôle ophtalmologique



Les Yeux STYLO SOURCILS



VENTE

SOTHYS
PARIS

Exclusivement
en instituts & spas.

Texture ferme
et confortable

2 intensités

Waterproof



ARGUMENTS

Définit la ligne des sourcils

Longue tenue > 10 h

Mine ultra précise

Pas besoin de taille crayon

RÉSULTAT MAQUILLAGE

Regard parfaitement souligné.

Permet de dessiner la ligne des sourcils et combler les zones moins denses.

CONSEILS & ASTUCES

Pour un résultat parfait, utiliser le pinceau sourcils Sothys selon les recommandations du Guide d'application maquillage Sothys.

Bien refermer après usage.

COMPOSANTS

Formule enrichie en vitamine
E et C

ACTIONS

Anti-radicalaires et anti-oxydants



Les Yeux

CRAYON SUBLIMATEUR SOURCILS



VENTE

SOTHYS
PARIS

Exclusivement
en instituts & spas.

Texture tendre

Teinte
universelle



ARGUMENTS

Crayon teinté qui discipline et fixe le sourcil

Longue tenue

RÉSULTAT MAQUILLAGE

Un sourcil sublimé en quelques secondes.

CONSEILS & ASTUCES

Appliquer le Crayon sublimateur sourcils en partant de la tête du sourcil.

Pour un résultat parfait, utiliser le pinceau sourcils Sothys.

COMPOSANTS

ACTIONS

Polymère

Pour fixer

Combinaison de cires

Pour souligner la forme naturelle du sourcil

Formule testée sous contrôle ophtalmologique



Les Yeux

Ombre Sothys Palette yeux 4 couleurs



VENTE

SOTHYS
PARIS

Exclusivement
en instituts & spas.

Textures
confortables
qui durent

Fini irisé



ARGUMENTS

4 teintes complémentaires :
à utiliser séparément ou en harmonie,
à sec ou humide.

Idéal pour maquillage mariages et cabine

RÉSULTAT MAQUILLAGE

Des couleurs intenses, qui durent et de multiples maquillages possibles.

CONSEILS & ASTUCES

Appliquer l'Ombre Sothys avec le Pinceau yeux 30 selon l'effet maquillage travaillé.

Pour une utilisation humide, quelques gouttes d'eau suffisent. Peut être utilisé sur l'ensemble de la zone de l'œil : paupières inférieures et supérieures, mobiles et fixes.

COMPOSANTS	ACTIONS
Poudre texturante	Adhère à la peau pour une longue tenue du fard au cours de la journée.
Présence de mica	Pour un effet éclat, une touche de lumière.
Nacres	Accroche la lumière



Les Lèvres

SOTHYS
PARIS

COUVRANCE +

Rouge mat Sothys



Rouge intense Sothys



FINI GLOSSY

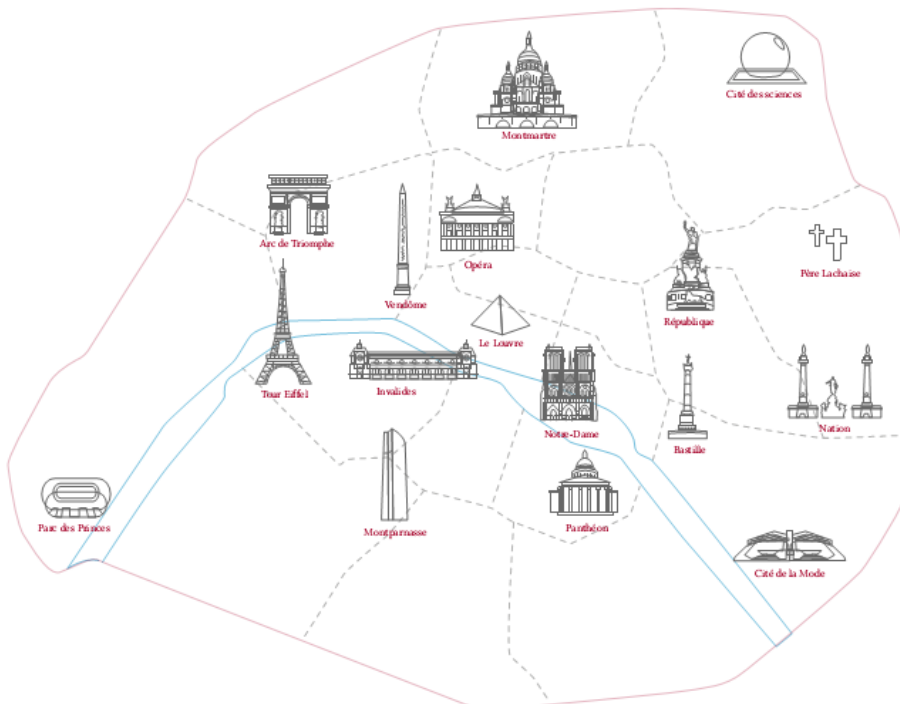


Rouge doux Sothys

FINI MAT

COUVRANCE -

**Parcourez Paris,
la plus belle ville du monde à travers les teintes de
Rouge Sothys**





ROUGES DOUX SOTHYS

Rouge à lèvres brillant



SOTHYS
PARIS

Exclusivement
en instituts & spas.

VENTE

Texture
fondante

Fini glossy

Couvrance
légère



ARGUMENTS

Fondant unique

Sensation poids plume

Parfum fruité

Effet nourrissant

Hydratation continue 8h

Présentation haut de gamme sous suédine

RÉSULTAT MAQUILLAGE

Des lèvres nues et charnues pour un effet bouche mordue.

EFFICACITÉ PROUVÉE

85 % des utilisatrices souhaitent intégrer cette formule à leur kit d'essentiels maquillage.¹

Hydratation continue 8h.²

CONSEILS & ASTUCES

Appliquer directement au raisin ou au doigt.

Pour une application plus précise utiliser le Pinceau lèvres Sothys selon les recommandations du Guide d'application maquillage Sothys.

OBJECTIFS SOIN	COMPOSANTS	ACTIONS
Protéger	Beurre de mangue et huile de son de riz	Assouplissant et adoucissant Anti-radicalaire
Traiter	Complexe omégas 3 6 et 9	Renforce la fonction barrière, la JDE et le derme Améliore l'activité métabolique → Effet hydratant, sculptant, revitalisant
Jouer avec la lumière	Polymère essentiel + gomme naturelle	Apportent une brillance extraordinaire



ROUGES INTENSE SOTHYS

Rouge à lèvres satiné



VENTE

SOTHYS
PARIS

Exclusivement
en instituts & spas.

Texture
crémeuse et
glissante

Fini satiné

Couvrance
moyenne



ARGUMENTS

Fusion parfaite avec les lèvres

Effet nourrissant,
Douceur à l'application

Longue tenue

Hydratation continue 8h

Présentation haut de gamme sous suédine

RÉSULTAT MAQUILLAGE

Des lèvres lissées, plus confortables, intenses.

EFFICACITÉ PROUVÉE

85 % de satisfaction sur le résultat maquillage.³

Hydratation continue 8h.⁴

CONSEILS & ASTUCES

Appliquer directement au raisin ou au doigt.

Pour une application plus précise utiliser le Pinceau lèvres Sothys selon les recommandations du Guide d'application maquillage Sothys.

Pour renforcer la tenue, absorber l'excédent en pinçant un mouchoir entre les lèvres. Puis appliquer à nouveau le Rouge à lèvres.

OBJECTIFS SOIN	COMPOSANTS	ACTIONS
Protéger	Beurre de karité	Hydrate, nourrit, et régénère
Traiter	Complexe omégas 3 6 et 9	Renforce la fonction barrière, la JDE et le derme Améliore l'activité métabolique → Effet hydratant, sculptant, revitalisant
Jouer avec la lumière	Pigments purs	Couleurs vives et éclatantes



ROUGE MAT SOTHYS

Rouge à lèvres effet velours



VENTE

SOTHYS
PARIS

Exclusivement
en instituts & spas.

Texture
velours

Fini mat

Couvrance
élevée



ARGUMENTS

Effet seconde peau

Intensité des couleurs

Longue tenue

Confort des lèvres

RÉSULTAT MAQUILLAGE

Des lèvres douces comme du velours parées d'une couleur profonde au fini intensément mat

EFFICACITÉ PROUVÉE

Couleur intense⁵ pour 100 % des utilisatrices

Fini velouté⁶ pour 95% des utilisatrices

Texture légère⁷ pour 86% des utilisatrices

Confort tout au long de la journée⁸ pour 86% des utilisatrices

Tenue 4 heures minimum⁹ pour 59% des utilisatrices

CONSEILS & ASTUCES

Appliquer directement au raisin ou au doigt le Rouge mat Sothys.

Pour une application plus précise utiliser le Pinceau lèvres Sothys selon les recommandations du Guide d'application maquillage Sothys.

Pour renforcer la tenue, absorber l'excédent en pinçant un mouchoir entre les lèvres. Puis appliquer à nouveau le Rouge à lèvres.

OBJECTIFS SOIN

COMPOSANTS

ACTIONS

Texture

Ester d'origine semi-végétale associé à des poudres
Mélange optimisé poudres + pigments

Effet seconde peau / toucher velours
Couleurs profondes
Longue tenue

Soin protection

Vitamine E (acétate de tocophérol)
Dérivé huile de graine de limnanthe

Anti-oxydant
Confort optimal
Protection



RECAPITULATIF DES TESTS D'EFFICACITÉ

SOTHYS
PARIS

ROUGE DOUX SOTHYS



1

85 % des utilisatrices souhaitent intégrer cette formule à leur kit d'essentiels maquillage.
Test d'auto-évaluation réalisé sur 20 personnes après 15 jours d'utilisation.
85% de satisfaction sur l'efficacité globale du produit.

2

Hydratation continue 8h.
Résultat moyen obtenu sur 10 personnes au cornéomètre, après 8h d'application

ROUGE INTENSE SOTHYS



3

85 % de satisfaction sur le résultat maquillage.
Test d'auto-évaluation réalisé sur 20 personnes après 15 jours d'utilisation. 85% de satisfaction sur l'efficacité globale du produit.

4

Hydratation continue 8h.
Résultat moyen obtenu sur 10 personnes au cornéomètre, après 8h d'application

ROUGE MAT SOTHYS



5

Couleur intense

Test d'auto-évaluation réalisé sur 22 personnes après 1 semaine d'utilisation. 100% de satisfaction sur l'intensité de la couleur apportée par le produit.

6

Fini velouté

Test d'auto-évaluation réalisé sur 22 personnes après 1 semaine d'utilisation. 95% de satisfaction sur le fini velouté apporté par le produit.

7

Texture légère

Test d'auto-évaluation réalisé sur 22 personnes après 1 semaine d'utilisation. 86% de satisfaction sur la légèreté de la texture apportée par le produit.

8

Confort tout au long de la journée

Test d'auto-évaluation réalisé sur 22 personnes après 1 semaine d'utilisation. 86% de satisfaction sur le confort apporté par le produit.

9

Tenue 4 heures minimum

Test d'auto-évaluation réalisé sur 22 personnes après 1 semaine d'utilisation. 59% de satisfaction sur la tenue 4h ou + du produit.



Crayon contour lèvres



VENTE

SOTHYS
PARIS

Exclusivement
en instituts & spas.

Texture
soyeuse

Fini satiné

Couvrance
ajustable



ARGUMENTS

Une teinte universelle qui s'accorde
avec tous les Rouges à lèvres Sothys

Une formule enrichie en cire et huile
pour des lèvres parfaitement dessinées

Un crayon lèvres à la mine fine
pour un trait précis et un contour idéal.

RÉSULTAT MAQUILLAGE

Des lèvres parfaitement dessinées.

CONSEILS & ASTUCES

Pour éviter au rouge à lèvres de filer, dessiner le contour des lèvres à l'aide du Crayon contour lèvres. Puis, pour renforcer la tenue du rouge à lèvres crayonner l'intérieur des lèvres. Enfin, fondre la couleur pour servir de base à toutes les teintes de rouge à lèvres.

COMPOSANTS	ACTIONS
Huile et cire	Pour des lèvres parfaitement dessinées.
Pigments diffuseurs de lumière	Diffusent la lumière



Les pinceaux maquillage

SOTHYS
PARIS

Exclusivement
en instituts & spas.

Pour appliquer avec précision les essentiels maquillage Sothys



Pinceau fond de teint

Synthétique



Pinceau poudre

Poils de chèvre



Pinceau blush

Poils de chèvre



Pinceau sourcils

Synthétique



Pinceau yeux - 30

Poils de poney



Pinceau lèvres

Synthétique