

GUIDE FORMATION

Guide d'application maquillage





Guide d'application – Le Teint	p.3
Guide d'application – Les Sourcils	p.10
Guide d'application – L'Enlumineur	p.13
Guide d'application – Les Yeux « Naturels »	p.16
Guide d'application – Les Yeux « Structurés fondus »	p.20
Guide d'application – Les Yeux « Contour appuyé »	p.24
Guide d'application – Les Yeux « Smoky »	p.29
Guide d'application – Les Lèvres	p.34

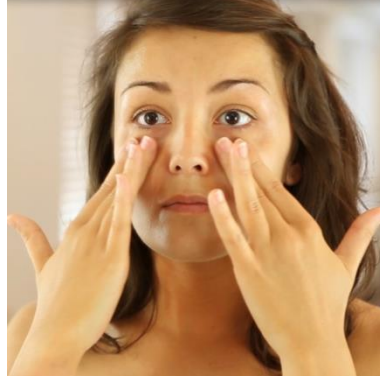


Guide d'application maquillage
Le Teint

 **SOTHYS**
PARIS

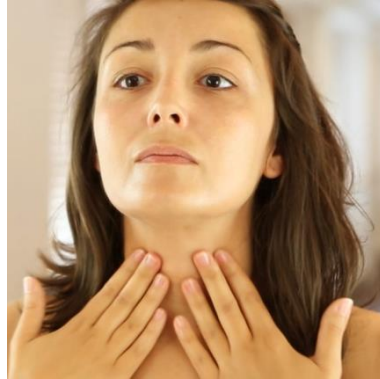
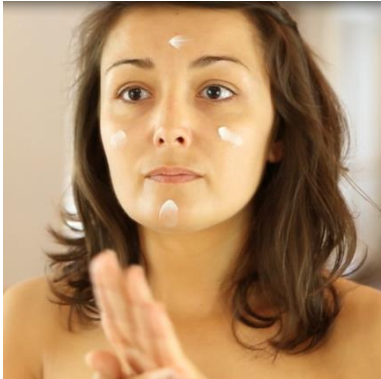
Exclusivement
en instituts & spas.

Etape 1 : Produits de soin



Contour des yeux adapté

- ✓ Appliquer le produit
 - sur l'ensemble du contour de l'œil (sauf paupière mobile)
 - sur l'espace inter-sourcilier
- ✓ Puis étirer par lissages
 - du coin interne vers la tempe



Le Sérum et la Crème adaptés

- ✓ Appliquer par touches
 - sur l'ensemble du visage
- ✓ Puis étirer les produits par lissages
 - du centre du visage vers l'extérieur
 - descendre sur le cou



Le Perfecteur de teint (avec le fond de teint fluide uniquement)

S'utilise :

- ✓ Sur l'ensemble du visage avant le maquillage comme base

Et / ou

- ✓ En retouche la journée sur les zones concernées

Le Teint

Préparation de la peau

SOTHYS
PARIS

Exclusivement
en instituts & spas.

Etape 2 : Produits correcteurs



Sélectionner le ou les correcteurs adaptés en fonction

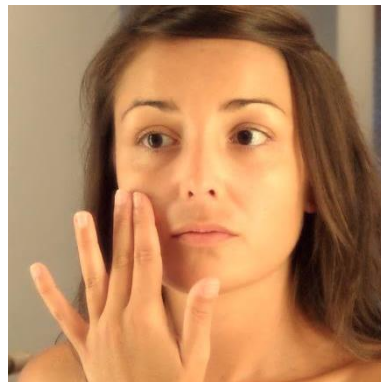
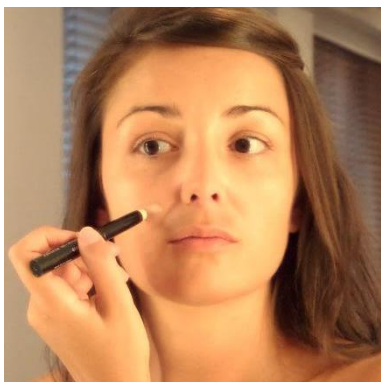
- ✓ des besoins
- ✓ du résultat maquillage souhaité

Application du Correcteur anti-cernes



- ✓ Appliquer le produit par petites touches sur la paupière inférieure
→ de l'angle interne vers l'angle externe
- ✓ Estomper en tapotant du bout des doigts
→ du coin interne vers l'extérieur

Application du Stylo correcteur imperfections



- ✓ Appliquer le produit sur les zones à corriger
- avant le fond de teint
- après le fond de teint si nécessaire
- ✓ Estomper du bout des doigts

Le Teint

Fond de teint et Poudre

SOTHYS
PARIS

Exclusivement
en instituts & spas.



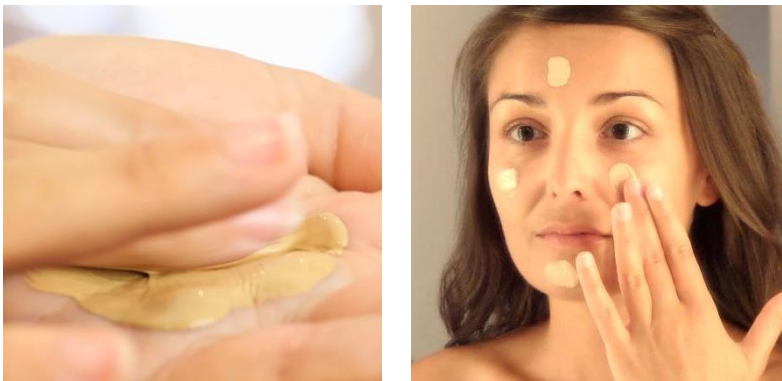
Sélectionner le produit adapté en fonction
✓ du résultat maquillage souhaité
✓ de la carnation

Application du Fond de teint fluide.
Deux méthodes pour appliquer le Fond de teint fluide :

- 1 aux doigts
- 2 au pinceau



Application du Fond de teint aux doigts



✓ Chauffer le produit dans le creux de la main
✓ Appliquer des touches sur chaque zone à couvrir (front, joues et menton)

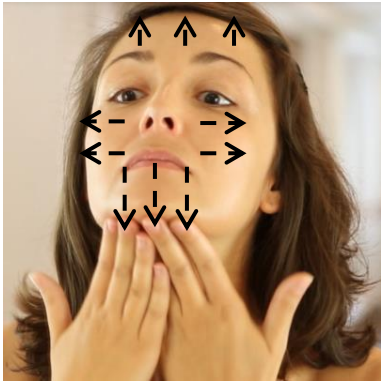
1

Le Teint

Fond de teint et Poudre

SOTHYS
PARIS

Exclusivement
en instituts & spas.



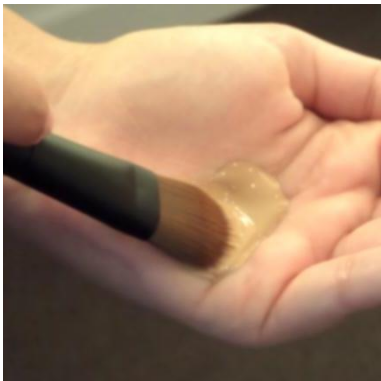
- ✓ Etirer le produit
- du centre du visage vers l'extérieur
- du centre du visage vers le front
- du centre du visage vers le cou

★ **Astuce** pour une application rapide :
Utiliser les paumes des mains pour étirer la matière.

1



Application du Fond de teint au pinceau



- ✓ Prélever le produit *avec le Pinceau fond de teint* dans le creux de la main

2



- ✓ Appliquer le produit *avec le Pinceau fond de teint* par touches successives
- zone par zone

2

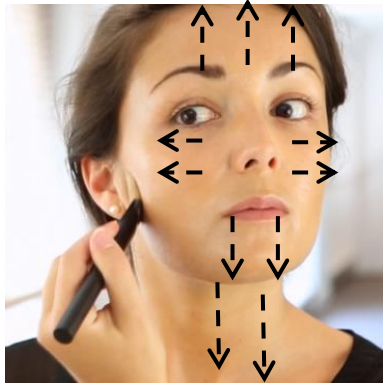


Le Teint

Fond de teint et Poudre

SOTHYS
PARIS

Exclusivement
en instituts & spas.



- ✓ Etirer le produit *avec le Pinceau fond de teint*
- du centre du visage vers l'extérieur
- du centre du visage vers le front
- du centre du visage vers le cou



★ **Astuce** pour une application précise :
Couvance modulable selon la quantité de matière appliquée.
Bien étirer la matière aux contours du visage
(racine des cheveux, oreilles)

2

Application du Teint transparent



- ✓ Appliquer le produit *avec le Pinceau poudre*
- du centre du visage vers l'extérieur



- ✓ Couvrir l'ensemble du visage
- en tapotant et par lissages



Le Teint

Fond de teint et Poudre

SOTHYS
PARIS

Exclusivement
en instituts & spas.

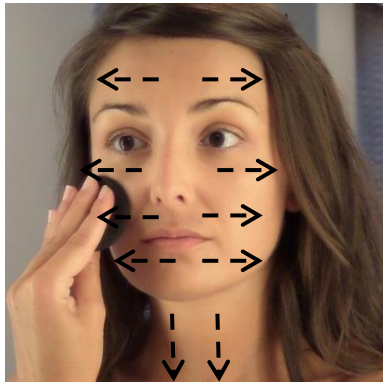
Application du Fond de teint compact.
Deux manières d'appliquer le Teint lumineux

① à sec

② humide



Application du Teint lumineux à sec

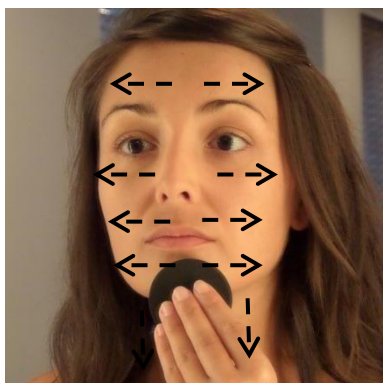


- ✓ Appliquer le produit avec *l'éponge sèche*
- par lissages
- du centre du visage vers l'extérieur
- étirer vers le cou



1

Application du Teint lumineux humide



- ✓ Humidifier l'éponge (l'imprégner d'eau puis l'essorer) et prélever du produit

- ✓ Appliquer le produit avec *l'éponge humide*
- par tapotements et lissages
- du centre du visage vers l'extérieur
- étirer vers le cou



2

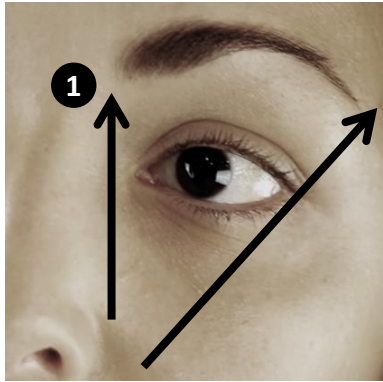


Guide d'application maquillage
Les Yeux – Les Sourcils

 **SOTHYS**
PARIS

Exclusivement
en instituts & spas.

Etape 1 : Application du Stylo sourcils

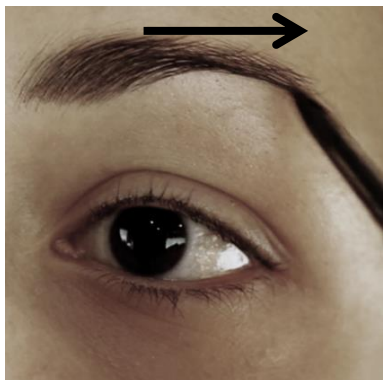


Le sourcil idéal :

- ✓ Afin de délimiter la ligne des sourcils placer le crayon
 - de l'aile du nez jusqu'à l'angle interne de l'œil **1**
 - de l'aile du nez jusqu'à l'angle externe de l'œil **2**



- ✓ Appliquer le Stylo sourcils en partant de la **tête du sourcil**
 - par petits traits hachurés (mouvement du bas vers le haut) dans la masse du sourcil



- ✓ Appliquer le stylo sourcils **tout le long du sourcil**
 - en légers effleurages

Etape 2 : Utilisation du Pinceau sourcils



- ✓ Estomper le produit avec *le Pinceau sourcils*
- en brossant vers le haut
- de la tête vers la pointe



- ✓ Lisser le sourcil
- de la tête vers la pointe



Guide d'application maquillage
L'Enlumineur

 **SOTHYS**
PARIS

Exclusivement
en instituts & spas.

Le Trio enlumineur

SOTHYS
PARIS

Exclusivement
en instituts & spas.

Quatre manières d'appliquer le Trio enlumineur selon l'effet souhaité :

- ✓ Naturel / bonne mine
- ✓ Blush appuyé
- ✓ Blush structuré
- ✓ Paupière structurée et/ou illuminée



Pour un effet naturel / bonne mine : application spirale



- ✓ Appliquer le mélange Trio Enlumineur avec *le Pinceau poudre*
- en mouvements de spirales continues, amples
- de la tempe vers le front
- de la tempe vers l'ovale

Pour un effet blush appuyé : application cercle



- ✓ Appliquer le mélange Trio Enlumineur avec *le Pinceau blush*
- en cercles successifs
- de la tempe vers la pommette
- de la tempe vers le front

Pour un effet blush structuré : application parallèle



- ✓ Appliquer le mélange Trio Enlumineur avec le *Pinceau blush*
- en lignes parallèles
- de la tempe vers l'intérieur, sous la pommette

Pour un effet paupière structurée et/ou illuminée



- ✓ Appliquer la couleur souhaitée du Trio Enlumineur avec le *Pinceau yeux 30*
- sur la zone souhaitée



Guide d'application maquillage
Les Yeux – Les Yeux « Naturels »

 **SOTHYS**
PARIS

Exclusivement
en instituts & spas.



Etape 1 : Préparation de la paupière



- ✓ Appliquer le Fond de teint fluide
 - avec le doigt
 - une goutte pour les 2 paupières
- ✓ Fondre le Fond de teint sur l'ensemble de la paupière

**Fond de teint compact : éponge à sec*

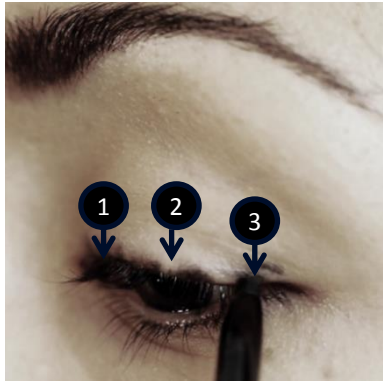


- ✓ Appliquer le Teint transparent avec le *Pinceau poudre*
 - sur l'ensemble de la paupière

** Ne pas poudrer le Fond de teint compact*



Etape 2 : Application du Crayon yeux noir universel Deux techniques sont proposées



- ✓ Appliquer le crayon
- en points serrés
- le long de la ligne des cils supérieurs

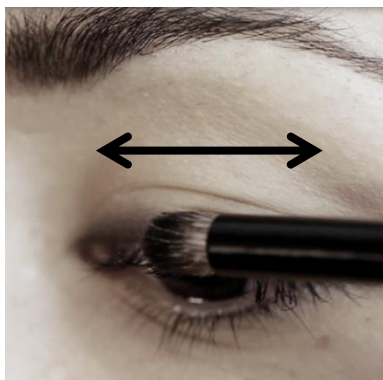
1

ET / OU



- ✓ Appliquer le crayon sur la main en trait épais puis prélever la matière avec *le Pinceau yeux 30* ou l'estompe du Crayon yeux noir universel
- ✓ Appliquer la matière
- le long de la ligne des cils supérieurs

2



- ✓ Estomper le produit avec *le Pinceau yeux 30* ou l'estompe du Crayon yeux noir universel
- le long de la ligne en mouvement aller-retour

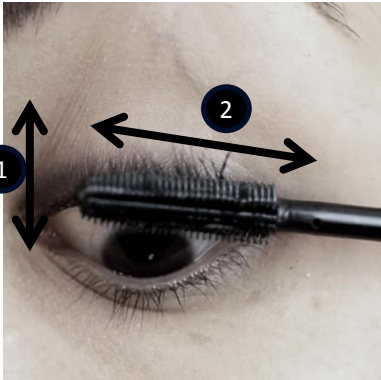


✓ Travailler la matière jusqu'à l'obtention d'un fondu uniforme

★ **Astuce** pour illuminer la paupière :
Appliquer la partie claire du Trio enlumineur
avec le *Pinceau yeux 30* sur la paupière.

Essayer le pinceau au préalable pour retirer la matière noire.

Etape 3 : Application du Mascara essentiel



✓ Appliquer le Mascara essentiel
- exercer un mouvement de zig-zag
→ sur les cils supérieurs
→ de la racine des cils jusqu'aux pointes



✓ Appliquer le Mascara essentiel **uniquement sur les cils supérieurs** pour un effet Naturel



Guide d'application maquillage
Les Yeux – Les Yeux « Structurés fondus »

 **SOTHYS**
PARIS

Exclusivement
en instituts & spas.

Les Yeux

« Structurés fondus »

SOTHYS
PARIS

Exclusivement
en instituts & spas.



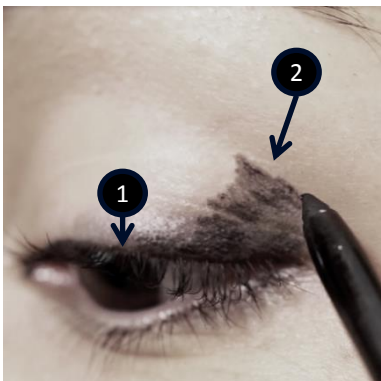
Etape 1 : Préparation de la paupière



- ✓ Appliquer le Teint transparent avec le *Pinceau poudre*
- sur l'ensemble de la paupière

Etape 2 : Application du Crayon yeux noir universel

Deux techniques sont proposées



- ✓ Appliquer le crayon
 - en points serrés
 - 1 → le long de la ligne des cils supérieurs en partant du centre de l'œil vers l'extérieur
- ✓ Dessiner un triangle hachuré
 - en petits traits serrés
 - 2 → sur l'angle externe

1

Les Yeux

« Structurés fondus »

SOTHYS
PARIS

Exclusivement
en instituts & spas.

ET / OU



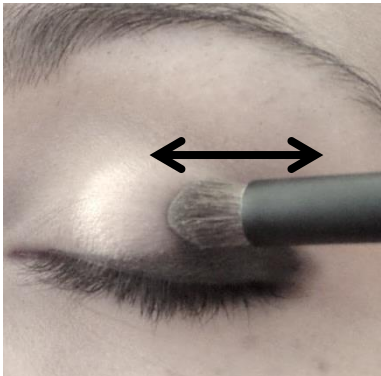
✓ Appliquer le crayon sur la main en trait épais puis prélever la matière avec *le Pinceau yeux 30* ou l'estompe du Crayon yeux noir universel

- ✓ Appliquer la matière
- le long de la ligne des cils supérieurs en partant du centre de l'œil vers l'extérieur
- sur l'angle externe

2



- ✓ Appliquer le crayon
- au ras des cils inférieurs
- de l'extérieur vers le centre de l'œil en s'arrêtant au niveau de l'iris



- ✓ Estomper le triangle extérieur avec *le Pinceau yeux 30* ou l'estompe du Crayon yeux noir universel
- vers l'intérieur de l'œil en aller-retour

Les Yeux

« Structurés fondus »

SOTHYS
PARIS

Exclusivement
en instituts & spas.



- ✓ Estomper avec le *Pinceau sourcils- embout court* ou l'estompe du Crayon yeux noir universel
- sur la ligne inférieure en aller-retour

Etape 3 : Application du Trio Enlumineur



- ✓ Appliquer la partie claire du Trio enlumineur avec le *Pinceau yeux 30*
- sur la paupière
- en partant du coin interne jusqu'au fondu du crayon

Etape 4 : Application du Mascara essentiel



- ✓ Appliquer le Mascara essentiel
- exercer un mouvement de zig-zag
- sur les cils supérieurs en insistant sur le bord externe
- de la racine des cils jusqu'aux pointes
- Effleurer le bord externe des cils inférieurs



Guide d'application maquillage
Les Yeux – Les Yeux « Contour appuyé »

 **SOTHYS**
PARIS

Exclusivement
en instituts & spas.



Etape 1 : Préparation de la paupière



- ✓ Appliquer le Fond de teint fluide
 - avec le doigt
 - une goutte pour les 2 paupières
- ✓ Fondre le Fond de teint sur l'ensemble de la paupière

**Fond de teint compact : éponge à sec*



- ✓ Appliquer le Teint transparent avec *le Pinceau poudre*
 - sur l'ensemble de la paupière

** Ne pas poudrer le Fond de teint compact*

Les Yeux

« Contour appuyé »

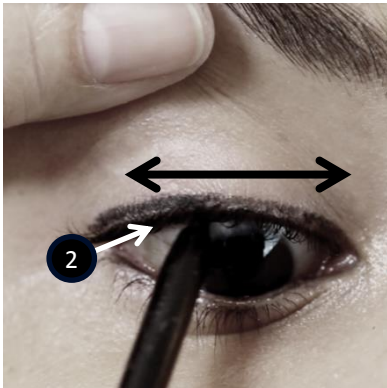
SOTHYS
PARIS

Exclusivement
en instituts & spas.

Etape 2 : Application du Crayon yeux noir universel



- 1
- ✓ Appliquer le crayon en trait épais et appuyé
 - le long **des cils supérieurs**
 - sur toute la longueur
 - bien crayonner les coins interne et externe

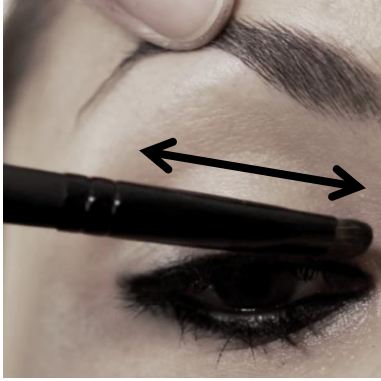


- 2
- ✓ Appliquer sur la même longueur le crayon
 - à la racine **des cils sur la muqueuse supérieure**
- ★ **Astuce** application :
Soulever la paupière en regardant vers le bas
Utiliser la pointe du crayon pour combler entre les cils



- ✓ Appliquer le crayon en trait épais et appuyé
- à la racine **des cils inférieurs**,
- à l'intérieur de l'œil sur la muqueuse
- bien crayonner les coins interne et externe

Etape 2 : Application du Crayon yeux noir universel



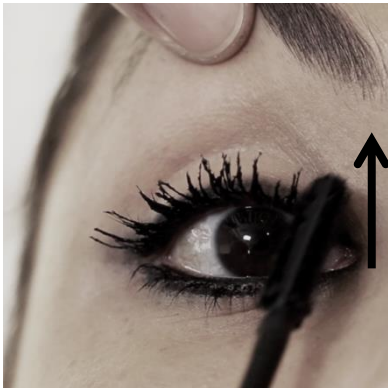
- ✓ Estomper le produit avec *le Pinceau sourcils-embout court* ou l'estompe du Crayon noir universel
- le long de **la ligne supérieure** en léger aller-retour

★**Astuce** pour structurer la paupière :
Appliquer le Trio enlumineur sur la paupière avec
le Pinceau yeux 20 (couleur au choix)



- ✓ Estomper le produit avec *le Pinceau sourcils-embout court* ou l'estompe du Crayon yeux noir universel
- le long de **la ligne inférieure** en léger aller-retour

Etape 3 : Application du Mascara essentiel



- ✓ Appliquer le mascara
- avec la tête de la brosse
- de la racine vers les pointes **des cils supérieurs**
- reprendre fréquemment du produit

Etape 3 : Application du Mascara essentiel



- ✓ Appliquer le mascara
- avec la tête de la brosse
- de la racine vers les pointes **des cils inférieurs**
- reprendre fréquemment du produit



Guide d'application maquillage
Les Yeux – Les Yeux « Smoky »

 **SOTHYS**
PARIS

Exclusivement
en instituts & spas.

Les Yeux « Smoky »

SOTHYS
PARIS

Exclusivement
en instituts & spas.



Etape 1 : Préparation de la paupière



- ✓ Appliquer le Teint transparent avec le *Pinceau poudre*
→ sur l'ensemble de la paupière

Etape 2 : Application du Crayon yeux noir universel Deux techniques sont proposées



- ✓ Appliquer le crayon
- en crayonnant en aller-retour
→ sur toute la paupière mobile

1

Les Yeux « Smoky »

SOTHYS
PARIS

Exclusivement
en instituts & spas.

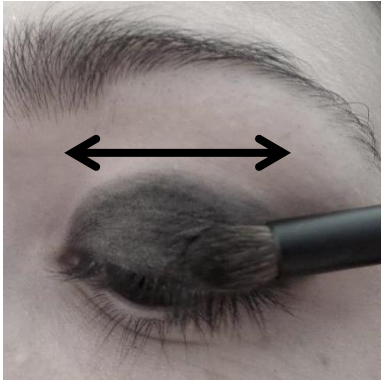
ET / OU



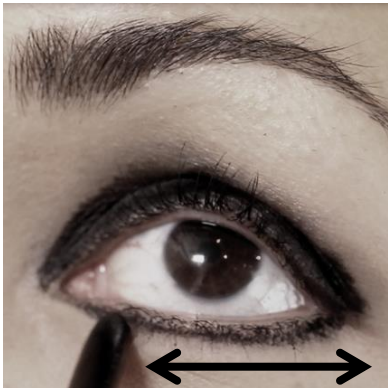
✓ Appliquer le crayon sur la main en trait épais puis prélever la matière avec *le Pinceau yeux 30* ou l'estompe du Crayon yeux noir universel

✓ Appliquer la matière
→ sur toute la paupière mobile

2



✓ Disperser le produit à l'aide *du Pinceau yeux 30* jusqu'à l'obtention d'un halo uniforme
→ sur l'ensemble de la paupière en aller-retour



✓ Appliquer le crayon
→ au ras des cils inférieurs
→ sur toute la longueur

Etape 2 : Application du Crayon yeux noir universel



- ✓ Disperser le crayon avec *le Pinceau sourcils-embout court*
- au ras des cils en aller-retour



Parfaire le fondu avec un coton-tige si nécessaire

★ **Astuce** pour structurer la paupière :
Appliquer la partie claire du Trio enlumineur
avec *le Pinceau yeux 30* en touche lumière sous le sourcil.

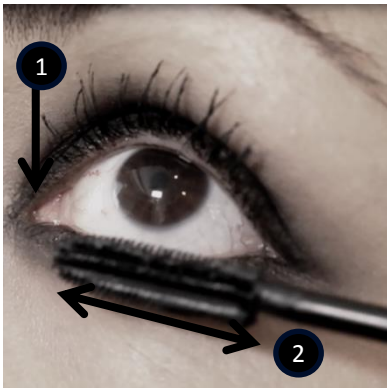
Essuyer le pinceau au préalable pour retirer la matière noire.



Etape 3 : Application du Mascara essentiel



- ✓ Appliquer le Mascara essentiel
- exercer un mouvement de zig-zag
- sur **les cils supérieurs**
- de la racine des cils jusqu'aux pointes



- Appliquer le Mascara essentiel
- exercer un mouvement de zig-zag
- sur **les cils inférieurs**
- de la racine des cils jusqu'aux pointes



Guide d'application maquillage
Les Lèvres

 **SOTHYS**
PARIS

Exclusivement
en instituts & spas.

Etape 1 : Application du Combleur lèvres universel



- ✓ Dessiner le contour des lèvres
→ partir du centre des lèvres vers les commissures

★**Astuce** pour une tenue parfaite du Rouge Sothys :
Appliquer le Combleur lèvres universel sur toute la surface
des lèvres.

Etape 2 : Application des Rouges Sothys

Deux manières d'appliquer le Rouge Sothys ① et ②



- ✓ Appliquer le Rouge Sothys **au doigt**
→ du centre des lèvres vers l'extérieur



1



- ✓ Appliquer le Rouge Sothys **avec le Pinceau lèvres**
→ du centre des lèvres vers l'extérieur

2