

GUIDE FORMATION

L'offre Sothys en cabine

EXCLUSIVEMENT EN INSTITUTS & SPAS



L'offre soins visage Sothys en cabine

SOOTHYS
PARIS



LES TRAITEMENTS INTENSIFS

Expérience sensorielle unique pour une efficacité ciblée : l'excellence du soin en cabine

TRAITEMENT INTENSIF DETOX ENERGIE™

100% de satisfaction dès le 1er soin. La peau est rechargée en énergie. Le teint est lumineux, comme dépollué!

♀ ♂

1'15

TRAITEMENT INTENSIF HYDRATANT HYDRA 3^{HA} HYALURONIC ACID™

Des résultats en 1 soin seulement, jusqu'à +71% d'hydratation*

♀ ♂

1'15

TRAITEMENT INTENSIF JEUNESSE BP3. TRI COMPLEX™ **

Une semaine après la fin de la cure de 3 traitements: jusqu'à 6 ans de gagnés! †

♀ ♂

1'15

LES SOINS PROFESSIONNELS SPÉCIFIQUES

Une réponse spécifique à une problématique précise.

TRAITEMENT D'UNE ZONE CIBLÉE

SOIN PROFESSIONNEL YEUX CRYO

Pour un regard visiblement plus jeune

♀ ♂

0'45

SOIN CORRECTEUR

Pour retrouver une peau saine, nette et débarrassée des imperfections.

♀ ♂

0'40

SOIN PROFESSIONNEL OVALE PARFAIT

Pour préserver la jeunesse de l'ovale et du décolleté.

♀ ♂

0'45

TRAITEMENT DES PEAUX SENSIBLES

SOIN PROFESSIONNEL APAISANT

Pour les peaux sensibles par nature et les peaux sensibilisées temporairement.

♀ ♂

0'50

SOIN SAISONNIER

PRINTEMPS-ÉTÉ / AUTOMNE-HIVER

Pour révéler l'éclat de la peau à chaque saison.

♀ ♂

0'45

SOIN « DERMATO-LIKE »

PEELING RESURFAÇANT

Pour une peau plus nette, comme renouvelée.

♀ ♂

1'00

LE SOIN FONDAMENTAL / DÉCOUVERTE

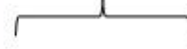
Pour entretenir les différents types de peau

PEAUX NORMALES

PEAUX SENSIBLES

PEAUX MIXTES À GRASSES

PEAUX À ROUGEURS DIFFUSES



♀ ♂

1'00

SPÉCIFIQUE HOMME – SOIN VISAGE DÉTOXIFIANT

♂

1'00

**Sous forme dissocinée dans le Traitement intensif. Hors Sérums jeunesse.

1 : % de satisfaction après un Traitement intensif DETOX ENERGIE™ et une semaine d'utilisation du Sérums énergisant intégral matin et soir ou après une cure de 3 Traitements intensifs DETOX ENERGIE™ et 3 semaines d'utilisation du Sérums énergisant intégral matin et soir. Test réalisé sur 28 personnes (21 femmes + 7 hommes).

2 : Mesure cornéomètre, moyenne sur 5 personnes. Moyenne sur le panel total de 14 personnes: +39%

3 : Auto-évaluation réalisée 1 semaine encore après une cure de 3 Traitements: jusqu'à -6,2 ans = moyenne des 12 meilleurs résultats. Moyenne sur population totale = +3,9 ans.

LES TRAITEMENTS INTENSIFS

DETOX ENERGIE™

- Protocole de soin p 6 à 9
- Produits professionnels p 10/11

HYDRA^{3HA}. HYALURONIC ACID™

- Protocole de soin p 12 à 16
- Produits professionnels p 17/18
- Protocole de soin du Traitement intensif Hydra^{3Ha}. Hyaluronic acid™ p 19 à 20
- + Soin professionnel yeux cryo

JEUNESSE βP₃. TRI COMPLEX™

- Protocole de soin p 21 à 25
- Produits professionnels p 26/27

LES SOINS PROFESSIONNELS SPECIFIQUES

SOIN PEELING RESURFAÇANT

- Protocole de soin p 29 à 31
- Produits professionnels p 32/33

SOIN PROFESSIONNEL APAISANT À L'EAU THERMALE SPA™

- Protocole de soin p 34 à 35
- Produits professionnels p 36/37

SOIN PROFESSIONNEL YEUX CRYO

- Protocole de soin p 38 à 40
- Produits professionnels p 41

SOIN CORRECTEUR

- Protocole de soin p 42 à 43
- Produits professionnels p 44

SOIN OVALE PARFAIT

- Protocole de soin p 45 à 46
- Produits professionnels p 47

SOIN FONDAMENTAL / DECOUVERTE

SOIN FONDAMENTAL / DECOUVERTE

- **Protocole de soin**

p 49 à 51

Produits professionnels à usage cabine

- Huile biostimulante
- Crème de modealge cristalline
- Ampoule hydratantes
- Ampoules raffermissantes
- Sérum Immuniscience™

p 53

p 54

p 55

p 56

p 57

SPÉCIFIQUE HOMME – SOIN VISAGE DÉTOXIFIANT

- Protocole de soin

p 59 à 60

Produits professionnels :

- Lotion capillaire vitalité
- Sérum visage anti-âge

p 61

p 61

SOINS COSMÉCEUTIQUES

SOIN GLYSALAC PRO PEEL

- Protocole de soin

p 63 à 64

Produits professionnels

- GL PEEL Glysalac pro peel
- UL-S Hydrating Ultrasounds Pro Gel

p 65

p66

LES TRAITEMENTS INTENSIFS.



Traitement intensif Detox Energie™

Un soin pour redonner un nouveau souffle à la peau et l'aider à se défendre en toutes circonstances contre les méfaits du stress environnemental qui peuvent accélérer le vieillissement cutané.

Tous types de peau. ♀♂



1h15



BÉNÉFICES

La peau est rechargée en énergie. Le teint est lumineux, comme dépollué.
La jeunesse est ravivée.
La peau semble réoxygénée, comme si elle respirait mieux.
Elle est plus résistante à la fatigue et à la pollution.

RECOMMANDATIONS

- Traitement intensif à faire seul
- Traitements intensifs à intégrer en 1^{ère} étape d'une cure hydratante ou jeunesse
- En cure de 3 traitements

EFFICACITÉ PROUVÉE

SATISFACTION DÈS LE 1^{ER} SOIN (1)

100%

LA PEAU EST RECHARGÉE EN ÉNERGIE
LE TEINT EST LUMINEUX,
COMME DÉPOLLUÉ

85%

LA JEUNESSE EST RAVIVÉE

RÉSULTATS DÉCUPlés APRES UNE CURE DE 3 SOINS ET 3 SEMAINES DE SÉRUM INTÉGRAL ÉNERGISANT (2)

100%

LA PEAU SEMBLE RÉOXYGÉNÉE, COMME SI ELLE RESPIRAIT MIEUX
LA PEAU EST PLUS RÉSIStANTE À LA FATIGUE ET À LA POLLUTION

APRÈS 1 TI + 1 SEMAINE DE SÉRUM (3)

LISSAGE
+ 27%

ÉCLAT
+ 27%

APRÈS 1 TI + 3 SEMAINES DE SÉRUM (3)

LISSAGE
+ 43%

ÉCLAT
+ 62%

PRODUITS NÉCESSAIRES

Coffret visage (20 soins)	Produits hors coffret	Accessoires
Gommage dépolluant* triple action	Fluide démaquillant yeux et lèvres	Gaze (dans le coffret)
Brume protectrice dépolluante*	Duo démaquillant adapté	Pipette (dans le coffret)
Sérum éclat dépolluant*	Huile biostimulante	Cuillères doseuses
Modelage Digi-esthétique® éclat	Lotion pureté	Spatule
Masque éclat énergisant + Vitamine C pure	Crème jeunesse dépolluante*	1 serviette chaude
Masque liftant tonifiant + Solution révélatrice	Essence dépolluante* protectrice	Pinceau blush (parfaire retrait produit)

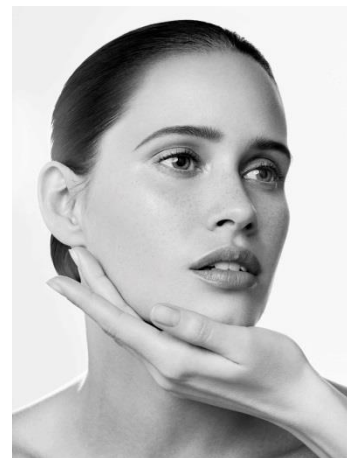
*Dépolluant(e) : aide à limiter les dommages de la peau liés à la pollution.

(1). % de satisfaction après 1 TI Detox Energie™ et une semaine d'utilisation du Sérum énergisant intégral matin et soir. Test réalisé sur 28 personnes (21 femmes et 7 hommes).
(2). % de satisfaction après une cure de 3 TI Detox Energie™ et 3 semaines d'utilisation du Sérum intégral énergisant à domicile matin et soir. Test réalisé sur 28 personnes (21 femmes + 7 hommes) (3). Évaluations cliniques réalisées sur 28 personnes (21 femmes + 7 hommes). Résultats moyens après un TI Detox Energie™ et une semaine d'utilisation du Sérum énergisant intégral matin et soir ou après une cure de 3 TI Detox Energie™ et 3 semaines d'utilisation du Sérum énergisant intégral matin et soir.

Protocole de soin

Préparation du soin :

- Pré-découpez la gaze qui sera utilisée au moment du Masque énergisant.
- Placez 1 serviette humide dans un appareil type « chauffe serviettes ». Si vous ne disposez pas de ce type d'appareil, les serviettes pourront également être chauffées en les imprégnant avec de l'eau très chaude.
- Mettre le vapozone à chauffer.



PRÉPARATION DE LA PEAU : NETTOYAGE DE LA PEAU

Fluide démaquillant yeux et lèvres
Duo démaquillant

 8 min

Démaquiller les yeux à l'aide du Fluide démaquillant yeux et lèvres et parfaire en rinçant à l'eau fraîche pour enlever tout résidu.
Nettoyer le visage, le cou et le décolleté avec le lait et la lotion adaptés au type de peau.

PHASE 1 : NETTOYAGE INTENSE DÉTOXIFIANT

Gommage dépolluant* triple action
1 sachet

Huile biostimulante
Lotion pureté

 20 min

Appliquer le Gommage dépolluant* triple action sur le visage et le cou en évitant le contour des yeux.
Effectuer un gommage mécanique à l'aide de mouvements circulaires. Puis laisser poser 5 minutes environ (pour l'action enzymatique).
Pendant ce temps exposer le visage à la vapeur du vapozone (sans déclencher l'ozone) et réaliser les manœuvres les manœuvres sur la zone de la nuque et du cou avec quelques gouttes d'Huile biostimulante :



Manœuvres
Digi-Esthétique®.
Gommage

Emulsionner le gommage puis rincer.
Répéter jusqu'à complète élimination du gommage (toujours sous vapeur).
Stopper la vapeur et sécher le visage.
Éliminer les éventuels grains restants à l'aide d'un pinceau.

Réaliser une extraction des comédons minutieuse.
A la fin de l'extraction, passer des cotons imbibés de Lotion pureté sur les zones d'extraction.

PHASE 2 : PROTECTION ANTI-POLLUTION – DETOX

Brume protectrice dépolluante*
10 pressions sur la pompe

 2 min

Réaliser une brumisation sur le visage et le cou (dose = 10 pressions sur la pompe). Veiller à ce que votre cliente ferme les yeux pendant la brumisation.
Faire pénétrer par effleurages doux.

*Dépolluant(e) : aide à limiter les dommages de la peau liés à la pollution.

Protocole de soin

PHASE 3 : JEUNESSE/OXYGÉNATION

Sérum éclat dépolluant*

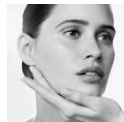
1 sachet

 4 min

Appliquer le sérum sur le visage et le cou.

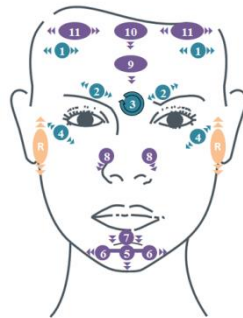
Faire pénétrer par effleurages puis réaliser les manœuvres spécifiques

Energie :



Manœuvres
Spécifiques
Energie

Cette technique a pour but de faciliter la circulation de l'énergie afin que la peau retrouve naturellement sa vitalité et sa beauté.



Cette stimulation se réalise en 2 temps :

1. Détente et régulation de l'énergie
2. Stimulation des énergies et dispersion

Chacune de ces 2 parties s'achève par une **phase de régulation** afin d'équilibrer les stimulations réalisées précédemment.

Détail des manœuvres → Gestuelle visage Traitement intensif DETOX ENERGIE™

PHASE 4 : RÉÉQUILIBRE CUTANÉ

Modelage Digi-Esthétique® éclat

1 cuillère de 7,5 ml

 15 min

Appliquer le Modelage Digi-Esthétique® éclat sur le visage, le cou et le décolleté, et procéder au modelage :



Manœuvres
Digi-Esthétique®.
Modelage

A la fin du modelage, passer un coton humide sur les cils et les paupières mobiles afin d'éliminer le surplus de produit.

Puis finaliser l'élimination du surplus de produit à l'aide d'une serviette chaude (veiller à contrôler sa température avant utilisation).

Protocole de soin

PHASE 5 : SYSTÈME MASQUES PROTECTION ANTI-POLLUTION – DETOX

Duo 1 :
Masque éclat énergisant 1 sachet
+ Vitamine C pure 1 sachet

Mélanger un sachet de Masque éclat énergisant avec un sachet de Vitamine C pure.

Appliquer l'ensemble sur le visage et le cou en évitant le contour des yeux puis effectuer un modelage du visage pendant 2 minutes pour favoriser la diffusion de la vitamine C.

Duo 2 :
Masque liftant tonifiant 1 sachet

Protéger les yeux de votre cliente à l'aide de compresses de coton éventuellement imprégnées d'eau.

Appliquer la gaze pré-découpée par-dessus le Masque éclat énergisant préalablement posé.

Appliquer ensuite le Masque liftant tonifiant sur la gaze, à l'aide d'une spatule.

Laisser poser 5 minutes. Pendant le temps de pose, réaliser sur le crâne :

Solution révélatrice
1,25 ml = 30 avec la pipette

 22 min



Manœuvres
Digi-Esthétique®.
Masque

Afin de permettre au Masque liftant tonifiant d'avoir un effet mécanique lissant appliquer la Solution révélatrice par-dessus.

L'appliquer aux doigts et uniquement sur le Masque liftant tonifiant.

Ne pas l'appliquer sur les paupières, ne pas l'appliquer directement sur la peau.

Laisser poser 10 minutes puis retirer l'ensemble des masques.

Rincer l'excédent à l'aide de lingettes humides.

PHASE 6 : FINAL PROTECTEUR

Crème jeunesse dépolluante*
Essence dépolluante* protectrice

Appliquer la Crème jeunesse dépolluante* suivie de l'Essence dépolluante* protectrice.

Ceci permettra de finaliser la protection de la peau mais également de faire découvrir la texture et le mode d'application de deux produits clés de la gamme Detox Energie™ à votre cliente.

 4 min

Après soin couleur
(optionnel)

Pour clôturer le soin, proposez à votre cliente une remise en beauté express.



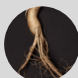


Remettez ensuite un tube de Sérum énergisant intégral (inclus dans le coffret) à votre cliente pour 7 jours d'utilisation matin et soir à domicile, sous sa crème habituelle.

Au cœur du traitement intensif
Le trio d'actifs exclusif : Sureau - Éleuthérocoque - Peptides*
Pour une action protection anti-pollution/detox/énergie
**sauf dans la solution métamorphose (baies de sureau biologiques uniquement)*

OBJECTIFS	ACTIFS CLÉS	ACTIONS
-----------	-------------	---------

La science Sothys : **trio d'actifs inédit et exclusif**

Protéger de la pollution	Extrait de baies de sureau biologiques <i>Brevet déposé FR 18 53898</i>	 Protection anti-pollution 92% <i>Test in vitro sur kératinocytes exposés à une pollution urbaine</i> Améliore la cohésion et le renouvellement cellulaire Effet anti-radicalaire
Détoxifier	Peptides détoxifiants	 Inspirés de la science des gènes impliqués dans la détoxification Anti-pollution globale / Action globale 360° : → Détoxification de molécules toxiques issues de L'ENVIRONNEMENT EXTÉRIEUR → Détoxification de composés toxiques issus de L'ENVIRONNEMENT INTÉRIEUR et EXTÉRIEUR → Détoxification de molécules toxiques issues de L'INTÉRIEUR
Énergiser	Extrait de racine d'Eleuthérocoque biologique énergisant	 Inspiré de la science des gènes pour optimiser la qualité et la résistance de la peau Booste le capital énergie de la peau en plus de le protéger Augmente jusqu'à 99% le taux d'ATP (<i>test in vitro</i>) Propriétés anti-radicalaires

Gommage dépolluant* triple action

PHASE 1 : NETTOYAGE INTENSE DÉTOXIFIANT

Texture : mousse crémeuse
Sans parfum



x20

ACTIFS

ACTIONS

Trio d'actifs exclusif : Sureau - Éleuthérocoque - Peptides

Acide salicylique

Gommage chimique

Bromélaïne (ananas)

Gommage enzymatique

Combinaison de grains de rhyolite et de riz

Gommage mécanique

Brume protectrice dépolluante*

PHASE 2 : PROTECTION ANTI-POLLUTION – DÉTOX

Texture : aqueuse
Parfum : fleuri, musqué



ACTIFS

ACTIONS

Trio d'actifs exclusif : Sureau - Éleuthérocoque - Peptides

Extrait de guimauve

Bouclier anti-pollution : bouclier cutané biomimétique contre les particules polluantes pour limiter leur adhésion sur la peau et faciliter leur élimination

Produits professionnels

Sérum éclat
dépolluant*

PHASE 3 : JEUNESSE/OXYGÉNATION

Texture : gel crème fondant
Sans parfum



x20

ACTIFS

ACTIONS

Trio d'actifs exclusif : Sureau - Éleuthérocoque - Peptides

Modelage
Digi-Esthétique®
éclat

PHASE 4 : RÉÉQUILIBRE CUTANÉ

Texture : crème légère façon mousse
Parfum : fleuri, musqué



x20

ACTIFS

ACTIONS

Trio d'actifs exclusif : Sureau - Éleuthérocoque - Peptides

Complexe marin
Association d'algue brune, de micro-algue
verte, d'exopolysaccharide et d'eau de source
marine

Action rééquilibrante du microbiome

Duo 1
Masque éclat
énergisant +
Vitamine C pure

PHASE 5 : SYSTÈME MASQUES PROTECTION ANTI-POLLUTION – DETOX

Texture : poudre de vitamine C à mélanger à un gel crème frais
Sans parfum



x20



x20

ACTIFS

ACTIONS

Masque éclat énergisant

Trio d'actifs exclusif : Sureau - Éleuthérocoque - Peptides

Vitamine C pure

Vitamine C pure 4%

Duo 2
Masque liftant
tonifiant
+ Solution révélatrice

Texture : gel crème texture stretch à superposer sur la gaze puis texture aqueuse plastifiante
Sans parfum



x20



ACTIFS

ACTIONS

Masque liftant tonifiant

Trio d'actifs exclusif : Sureau - Éleuthérocoque - Peptides

Extrait de manioc

Effet tenseur et lissant

Solution révélatrice

Extrait de baies de sureau biologiques

Remise du Sérum
énergisant intégral

PHASE 6 : FINAL PROTECTEUR

Cf. Fiche produit à domicile Ligne Détox Energie™



x20

Traitement intensif hydratant Hydra³Ha. Hyaluronic acid™



SOTHYS
PARIS

Exclusivement
en instituts & spas.

CONCEPT / CIBLE



Traitement intensif hydratant pour inonder la peau de bien-être et lui procurer une sensation d'hydratation absolue.

Soin complet, universel, multi-cibles. ♀ ♂
Tous types de peaux.

BÉNÉFICES

Une peau comme regonflée, visiblement plus jeune.

PRODUITS NÉCESSAIRES

Produits hors coffret

Fluide démaquillant yeux et lèvres
Duo démaquillant adapté
Huile biostimulante
Sérum intensif hydratant
Crème hydratante adaptée au type de peau (si besoin)
Chaufferettes

Produits du coffret (20 soins)

Gel gommant enzymatique
Sérum restructurant
Masque gel haute hydratation
Masque de modelage
Masque pelliculable repulpant
Sérum lissant
Shaker

ÉTAPES



1h15

PHASE de pré-relaxation

Nettoyage de la peau

PHASE 1 : Gel gommant enzymatique

PHASE 2 : Sérum restructurant

PHASE 3 : Masque gel haute hydratation

PHASE 4 : Masque de modelage

PHASE 5 : Masque pelliculable repulpant

PHASE 6 : Sérum lissant

Fin de soin

Après soin couleur (optionnel)

EFFICACITÉ PROUVÉE

Jamais un soin n'a été aussi efficace !*

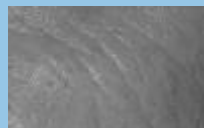
*En hydratation chez Sothys.

Après 1 soin

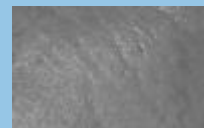
Jusqu'à **+71%** d'hydratation**

**Mesures cornéomètre, moyenne sur 5 personnes.
Moyenne sur le panel total de 14 personnes : +39%.

AVANT



APRÈS



Après 3 soins

Hydratation pro jeunesse **+100%** de satisfaction***

***Auto-évaluation sur 15 personnes.

RECOMMANDATIONS

1 à 2 soins/mois.

Idéalement en cure de 3 soins.

En alternance ou en complément des autres traitements Sothys.

- En entretien régulier pour une hydratation maintenue.
- En prévention des signes du vieillissement.
- Pour un besoin de réhydratation urgente (notamment après des actes de dermo-esthétiques****).

****Interventions superficielles légères.

Traitement intensif hydratant

Hydra³Ha. Hyaluronic acid™



SOTHYS
PARIS

Exclusivement
en instituts & spas.

PROTOCOLE

Préparation du traitement :

- Préparer 2 serviettes chaudes.
- Disposer 1 serviette à hauteur des trapèzes de la cliente.
- Prévoir 2 chaufferettes à positionner au moment du masque (Phase 5).

Installation de la cliente :

En début de soin, afin de réaliser plus aisément la phase de pré-relaxation, demander à la cliente :

- De porter le paréo en plaçant la fermeture (le scratch) derrière au niveau du dos.
- De s'asseoir perpendiculairement au lit de soin.

Protocole	Etapes détaillées
<p>PHASE de pré-relaxation  2 min</p> <p>Huile biostimulante</p>	<p>La cliente est assise perpendiculairement au lit. Réaliser un modelage relaxant sur le dos.</p> <p>Manœuvres Spécifiques Relaxantes dos</p> 
<p>Nettoyage de la peau  8 min</p> <p>Fluide démaquillant yeux et lèvres Duo démaquillant</p>	<p>Démaquiller les yeux et les lèvres à l'aide du Fluide démaquillant yeux et lèvres puis rincer à l'eau fraîche pour enlever tout résidu. Pour le visage et le cou, utilisez le lait et la lotion adaptés au type de peau.</p>
<p>PHASE 1  10 min</p> <p>Gel gommant enzymatique <i>1 cuillère de 7,5 ml</i></p> <p>Huile biostimulante</p>	<p>Appliquer le Gel gommant enzymatique sur le visage et le cou en évitant le contour des yeux. Gommer par petits mouvements circulaires puis laisser poser 5 minutes environ. Pendant ce temps réaliser des mouvements sur la zone de la nuque et du cou avec quelques gouttes d'Huile biostimulante.</p> <p>Manœuvres Digi-Esthétique®. Gommage</p> 

suite 1/3

Traitement intensif hydratant

Hydra³Ha. Hyaluronic acid™



SOTHYS
PARIS

Exclusivement
en instituts & spas.

Protocole

Etapes détaillées

PHASE 2

 4 min

Sérum restructurant

1 ml (utiliser la cuillère de 1,25 ml remplie à 2 mm du bord)

Appliquer le **Sérum restructurant** sur le visage et le cou et le faire pénétrer par effleurages.

PHASE 3

 8 min

Masque gel haute hydratation

1 sachet

Appliquer de préférence à l'aide d'un pinceau, le contenu d'un sachet de **Masque gel haute hydratation** sur le visage et le cou en évitant le contour des yeux.

Réaliser des **manœuvres spécifiques hydratantes**.

Manœuvres
Spécifiques
Hydratantes



Terminer par des lissages appuyés sur le décolleté et les épaules.

PHASE 4

 15 min

Masque de modelage

1 sachet

Appliquer le contenu d'un sachet de **Masque de modelage** sur le décolleté, le cou et le visage, en évitant le contour des yeux.

Puis réaliser **un modelage relaxant**.

Manœuvres
Digi-Esthétique®.
Modelage



A la fin du modelage, passer un coton humide sur les cils et les paupières mobiles afin d'éliminer le surplus du produit.

PHASE 5

 20 min

Masque pelliculable repulpant

1 sachet + 95 ml d'eau froide
(20-22°C environ)

Déclencher les chauffeuses et les glisser sous la serviette au niveau des trapèzes.

Préparer le **Masque pelliculable repulpant** :

Malaxer le sachet puis vider son contenu dans le shaker.

A l'aide d'une spatule, homogénéiser la pâte quelques instants puis ajouter l'eau froide.

Agiter vigoureusement le shaker (en quelques instants le masque est prêt).

Appliquer le **Masque pelliculable repulpant** à l'aide d'une spatule sur le visage et le cou en évitant le contour des yeux.

Pendant le temps de pose, procéder à des manœuvres de **Digito-pression sur le crâne**.

Manœuvres
Digi-Esthétique®.
Masque



Après 15 minutes de pose, retirer le masque.

Rincer avec des lingettes humides.

Parfaire le rinçage avec une serviette chaude puis sécher la peau.

suite 2/3

Traitement intensif hydratant

Hydra³Ha. Hyaluronic acid™




SOTHYS
PARIS

Exclusivement
en instituts & spas.

Protocole

Etapes détaillées

PHASE 6


 2 min

Sérum lissant

1 sachet

Appliquer le contenu sachet de **Sérum lissant** sur le visage et le cou et le faire pénétrer par effleurages.

Fin de soin

 2 min

Sérum intensif hydratant

Et/ou

Crème hydratante

Appliquer le **Sérum intensif hydratant** suivi, si nécessaire, de la **Crème hydratante** adaptée au type de peau.

Après soin couleur
(optionnel)

 5 min

Réaliser une remise en beauté express.

3/3



Hydra³Ha.TM
HYALURONIC ACID

Masque pelliculable repulpant Peel-off plumping mask

Masque pelliculable
toute nouvelle génération !
Brand new generation
peel-off mask!

Ce masque n'a pas la texture, ni le mode de préparation et application des masques pelliculables que vous connaissez. Portez une attention particulière au mode d'application, le masque fige au bout de 8 minutes.

This mask doesn't have the same texture, preparation and application as the Peel-off masks that you know. Pay attention to the application : the mask starts harden-up within 8 minutes.

PREPARATION



- Malaxer le sachet puis vider son contenu dans le shaker. Bien vider tout le contenu (voir photo).
Knead the pouch then empty it into the shaker. Thoroughly empty the content (see picture).



- A l'aide d'une spatule, homogénéiser la pâte quelques instants (4 secondes).
Using a spatula, mix the contents together for a few moments (4 seconds) to make an even paste.



- Ajouter 95 ml d'eau froide (20-22°C)
Add 95 ml of cold water (20-22°C)



- Agiter vigoureusement le shaker pendant quelques secondes (15 à 20 agitations) : quand vous n'entendez plus de bruit, le masque est prêt !
Shake vigorously the shaker (15 to 20 shakes). When there is no noise, the mask is ready!



- Homogénéiser **rapidement** le masque (4 secondes) avec une spatule avant de commencer à l'appliquer.
*Using a spatula, even the mask **rapidly** (4 seconds) before applying it.*

APPLICATION



Texture « glaçage » non lisse
Non smooth icing texture



- Appliquer **rapidement** le masque en déposant de la matière puis étirer avec le plat de la spatule.
*Apply the mask **rapidly** on the skin then spread with the flat part of the spatula.*
 - Commencer par le cou puis remonter vers le haut du visage.
Start with the neck then go up towards the upper part of the face.
 - Une fois la totalité du masque appliquée, lisser légèrement la matière comme le glaçage d'un gâteau.
Once the whole mask is applied, slightly smooth it out, as if it was icing on a cake.
- NB: Vous avez 8 minutes pour appliquer le masque avant que celui-ci commence à figer.
The mask must be applied within 8 minutes before it starts harden-up.

PHASE 1

Gel gommant enzymatique

Gel gommant enzymatique

Eliminer les impuretés et préparer la peau au traitement

Texture : gel translucide qui se transforme en émulsion légère au contact de l'eau
Parfum : fleuri, aquatique, musqué



ACTIFS

ACTIONS

Complexe enzymatique

Action enzymatique douce
→ **Éliminer les impuretés**

Sucre

Gommage mécanique

PHASE 2

Sérum restructurant

Sérum restructurant

Réconforter visiblement la peau

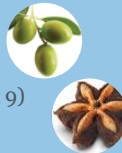
Texture : cire fluide et fondante
Sans parfum



ACTIFS

ACTIONS

Céramides – omégas
(Céramides 3 et omégas 3, 6 et 9)



S'incorporent au ciment intercellulaire pour reconforter la barrière cutanée
→ **Confort immédiat et peau assouplie**

PHASE 3

Masque gel haute hydratation

Masque gel haute hydratation

Désaltérer la peau

Texture : gel fluide et frais
Sans parfum

Produit pouvant s'utiliser avec un appareil à ionophorèse (pôle positif)



x20

ACTIFS

ACTIONS

Acide hyaluronique HPM (libre)

Réservoir d'eau à la surface cutanée
→ **Hydratation immédiate**

Acide hyaluronique BPM

Maintient la capacité progénitrice des cellules souches épidermiques
→ **Améliore la régénération et l'épaisseur de l'épiderme**

Galactomannanes



Analogue végétal de l'acide hyaluronique
Réservoir d'eau à la surface cutanée et formation d'un film protecteur
→ **Hydratation et confort immédiats**

PHASE 4

Masque de modelage

Masque de modelage

Rétablir une barrière cutanée de qualité

Texture : crème onctueuse
Parfum : fleuri, aquatique, musqué



x20

ACTIFS

Extrait de bolet 1055



ACTIONS

➤ la synthèse d'acide hyaluronique dermique et épidermique
➤ la synthèse de filaggrine
Anti-radicalaire
→ **Réactive la mémoire hydrique de la peau / Action pro-jeunesse**

Phospholipides de soja

Maintiennent l'équilibre hydrique et protègent contre le dessèchement
→ **Film naturel protecteur**

Phospholipide biomimétique



Homologue structural d'un phospholipide naturel cutané
→ **Epiderme parfaitement reconstitué**

PHASE 5

Masque pelliculable repulpant

Masque pelliculable repulpant

Repulper la peau intensément

Texture : texture onctueuse qui se transforme en un glaçage blanc au fur et à mesure du séchage
Sans parfum



x20

ACTIFS

Huile d'argan et
Huile de tournesol



ACTIONS

Source d'oméga 6 et 9
→ **Nourrissantes et assouplissantes**

Alginates

Géifiant naturel

PHASE 6

Sérum lissant

Sérum lissant

Dose ultime d'acide hyaluronique pour envelopper d'un film protecteur et lisser les traits

Texture : gel fluide et frais
Sans parfum

ACTIFS

Acide hyaluronique HPM (libre)

ACTIONS

Réservoir d'eau à la surface cutanée
→ **Hydratation immédiate**

Galactomannanes



Analogue végétal de l'acide hyaluronique
Réservoir d'eau à la surface cutanée et formation d'un film protecteur
→ **Hydratation et confort immédiats**

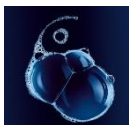
Polysaccharides de baobab



Réservoir d'eau à la surface cutanée et formation d'un film protecteur
→ **Hydratation et souplesse**
→ **Effet lissant**

Hydra³Ha. Hyaluronic acid™ + Soin professionnel yeux cryo

Protocole de soin  1h30



Préparation du traitement Hydra³Ha. Hyaluronic acid™

- Préparer 2 serviettes chaudes
- Disposer 1 serviette à hauteur des trapèzes de la cliente
- Prévoir 2 chaufferettes à positionner au moment du masque

+



Préparation du Soin professionnel yeux cryo

- Placer les Porcelaines de modelage Sothys dans un bol contenant de l'eau et des glaçons
- Prévoir 2 disques exfoliants pour la phase 2
- Prévoir 10 ml de Lotion rééquilibrante

Soin professionnel yeux cryo

Hydra³Ha. Hyaluronic acid™

Phase de pré-relaxation (2 min)

Avec l'huile biostimulante, réaliser les **Manœuvres spécifiques Relaxantes dos**

Nettoyage de la peau (8 min)

Imbiber des compresses de coton de **Fluide démaquillant yeux et lèvres** et les déposer sur les paupières pendant 1 minute

Puis procéder au démaquillage des yeux

Parfaire le démaquillage des yeux avec des compresses de coton imbibées de **Lotion rééquilibrante**

Puis démaquiller le visage et le cou avec le **Duo démaquillant adapté**

Puis sécher le contour des yeux, le visage et le cou

Phase de gommage (16 min)

Appliquer 1,25 ml de **Gelée aux acides exfoliants doux** sur le contour des yeux (appliquer le reste de produit sur le front)

Réaliser un drainage manuel des zones traitées pendant les 2 minutes de pose (selon la technique associée Sothys)

Exfoliation mécanique douce à l'aide du **Disque exfoliant**
Rincer à l'eau puis équilibrer à l'aide de cotons imbibés de **Lotion rééquilibrante**, puis sécher

Appliquer 7,5 ml de **Gel gommant enzymatique** en évitant le contour des yeux

Gommer par petits mouvements circulaires puis laisser poser

Manœuvres Digi-Esthétique® Gommage

Émulsionner

Rincer aux lingettes

Parfaire à l'aide d'une serviette chaude

Sécher le visage puis éliminer les grains résiduels à l'aide d'un pinceau

suite 

Hydra³Ha. Hyaluronic acid™

+ Soin professionnel yeux cryo

Soin professionnel yeux cryo

Hydra³Ha. Hyaluronic acid™

Phase de traitement (17 min)

	Appliquer 1 ml de Sérum restructurant sur le visage et le cou et le faire pénétrer par effleurages Eviter le contour des yeux
Appliquer le Sérum lift yeux sur le contour des yeux, puis procéder aux pincements anti-rides	
	Appliquer le Masque gel haute hydratation sur le visage et le cou en évitant le contour des yeux
	Réaliser les Manœuvres spécifiques Hydratantes

Phase de modelage (16 min)

Appliquer 2,5 ml de la Crème de modelage repulpante sur le contour des yeux	Puis appliquer le Masque de modelage sur le visage, le cou et le décolleté
Manœuvres Digi-Esthétique® Modelage	
	A la fin du modelage, passer un coton humide sur les cils et les paupières mobiles afin d'éliminer le surplus du produit

Phase de masque (26 min)

	Positionner les chaufferettes au niveau des trapèzes
Appliquer le Masque gel effet cryo (3,75 ml) sur le contour des yeux et le front	
	Préparer le Masque pelliculable repulpant et l'appliquer à l'aide d'une spatule sur le visage et le cou en évitant le contour des yeux et le front
Laisser poser 15 minutes. Pendant la pose :	
Réaliser un modelage à visée drainante à l'aide des Porcelaines de modelage selon la technique Sothys	Puis Manœuvres Digi-Esthétique® Masque
	Retirer le masque
Rincer avec des lingettes humides	
Passer un coton de Lotion rééquilibrante sur les cils et les paupières mobiles	Puis parfaire avec une serviette chaude et sécher la peau

Fin de soin (5 min)

Appliquer la Crème lumière rides-cernes-poches sur le contour des yeux	Puis appliquer le contenu sachet de Sérum lissant
	Appliquer le Sérum intensif hydratant suivi, si nécessaire, de la Crème hydratante adaptée au type de peau
Réaliser un lissage final des paupières à l'aide des Porcelaines de modelage : lissage de la paupière inférieure puis de la paupière supérieure, l'ensemble 3 fois	

Si la cliente le souhaite, réaliser une mise en beauté express (+ 5 min)

Traitement intensif jeunesse

βP3. TRI COMPLEX™

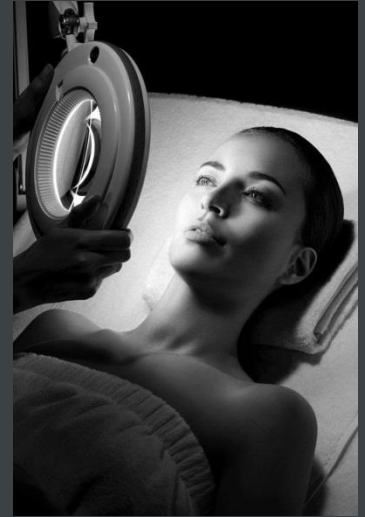
Traitement ciblé contre les signes visibles du vieillissement : rides et relâchement cutané.

Soin ultra sophistiqué associant des produits ultra ciblés à des méthodes d'application expertes.

Tous types de peau. ♀♂



1h15



BÉNÉFICES

L'efficacité Sothys associée à 1h15 de relaxation et de prise en charge experte pour une peau visiblement plus jeune.

Efficacité prouvée dès la première séance !

EFFICACITÉ PROUVÉE

TAUX DE SATISFACTION ⁽¹⁾

88% ⁽¹⁾

SUR L'EFFET ANTI-RIDES GLOBAL

94% ⁽¹⁾

SUR L'EFFET RAFFERMISSANT

SCORAGE (ECHELLE DE NOTATION)

30% ⁽²⁾

LISSAGE RIDES EXPÉRIMENTATEURS

35% ⁽³⁾

AUGMENTATION FERMETÉ PANEL CONSOMMATEURS

TAUX DE SATISFACTION ⁽⁵⁾

100% ⁽⁵⁾

SUR L'EFFET ANTI-RIDES GLOBAL

100% ⁽⁵⁾

SUR L'EFFET RAFFERMISSANT

SCORAGE (ECHELLE DE NOTATION)

51% ⁽⁶⁾

LISSAGE RIDES EXPÉRIMENTATEURS

50% ⁽⁷⁾

AUGMENTATION FERMETÉ PANEL CONSOMMATEURS

Efficacité cure de 3 séances
+ 1 semaine de rémanence :
ILLUSTRATION D'UN RÉSULTAT MOYEN ⁽⁹⁾



AVANT LA CURE

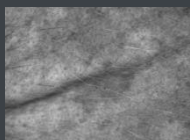


APRÈS LA CURE DE 3 TRAITEMENTS
+ 1 SEMAINE DE RÉMANENCE

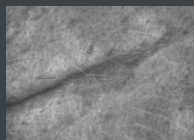
Encore une semaine après la fin
de la cure de 3 traitements :

Jusqu'à 6 ans de gagnés ! ⁽⁸⁾

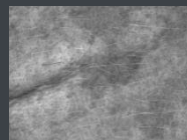
Illustration d'un résultat moyen tout au long de la cure ⁽¹⁰⁾



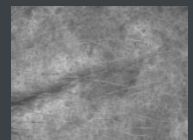
AVANT LA CURE



APRÈS 1 TRAITEMENT



APRÈS 3 TRAITEMENTS



APRÈS LA CURE DE 3 TRAITEMENTS
+ 1 SEMAINE DE RÉMANENCE

Récapitulatif des tests d'efficacité

Tests réalisés sur 36 personnes. Cure de 3 Traitements intensifs jeunesse.

- (1) Auto-évaluation après 1 Traitement.
- (2) Scorage expérimentateur. Résultat d'amélioration moyen après 1 Traitement.
- (3) Notation de l'amélioration de la fermeté de leur peau, évaluée, par les personnes ayant reçu un Traitement. Moyenne calculée à partir de la note attribuée avant la cure et après 1 Traitement.
- (5) Auto-évaluation après 3 Traitements.
- (6) Scorage expérimentateur. Résultat d'amélioration moyen après 3 Traitements.
- (7) Notation de l'amélioration de la fermeté de leur peau, évaluée, par les personnes ayant reçu la cure de traitement. Moyenne calculée à partir de la note attribuée avant la cure et après 3 Traitements.
- (8) Auto-évaluation réalisée 1 semaine encore après une cure de 3 Traitements : jusqu'à -6,2 ans = moyenne des 12 meilleurs résultats. Moyenne sur population totale = -3,9 ans.
- (9) Illustration Visioscan. Résultat moyen obtenu sur la diminution du nombre de rides (-16%). 1 semaine encore après une cure de 3 Traitements.
- (10) Illustration Visioscan. Illustration d'un résultat moyen tout au long d'une cure de 3 Traitements.

Protocole de soin

PRODUITS NÉCESSAIRES

Coffret visage (20 soins)	Produits hors coffret	Accessoires
Lotion exfoliante préparatrice	Fluide démaquillant yeux et lèvres	2 chaufferettes
Pâte exfoliante rénovatrice	Duo démaquillant adapté	2 serviettes chaudes
Sérum jeunesse zone rides	Huile biostimulante	Cuillères doseuses
Sérum jeunesse zone lift	Sérum jeunesse unifiant	Bol + spatule + béccher
Baume de modelage tonifiant	Sérum jeunesse complémentaire	Pipette
Masque crème dermo-combleur	Crème jeunesse adaptée	Pinceau fond de teint (application produit)
Masque stretch dermo-liftant		Pinceau blush (parfaire retrait produit)
Masque peel-off liftant		

Protocole de soin

Préparation du soin :

- Prévoir deux chauffeuses à positionner avant de commencer le multi-masking.
- Disposez sur le lit une serviette à la hauteur des trapèzes de la cliente.
- Prédécoupez la gaze qui sera utilisée au moment du Masque peel-off liftant
- Placez 2 serviettes humides dans un appareil type « chauffe serviettes ».

Si vous ne disposez pas de ce type d'appareil, les serviettes pourront également être chauffées en les imprégnant avec de l'eau très chaude.



ACTION NETTOYANTE RÉNOVATRICE

Fluide démaquillant yeux et lèvres

Duo démaquillant

 8 min

Démaquiller les yeux à l'aide du Fluide démaquillant yeux et lèvres puis rincer à l'eau fraîche pour enlever tout résidu.

Nettoyez le visage, le cou et le décolleté avec le lait et la lotion adaptés au type de peau.

1

Lotion exfoliante préparatrice

2 ml = 1 pipette entière

(aller au-delà de la graduation 60)

 4 min

Protéger les yeux à l'aide de compresses de coton éventuellement imprégnées d'eau puis appliquer la Lotion exfoliante préparatrice à l'aide d'un pinceau en évitant le contour des yeux.

Faire pénétrer avec de légers pincements.

Nettoyer la pipette entre 2 utilisations et ne pas s'en servir pour un autre produit que la Lotion exfoliante préparatrice.

En cas de peau très sensible ou réactive, la Lotion exfoliante préparatrice peut ne pas être appliquée à chaque séance en cas de cure de Traitements intensifs jeunesse.

2

Pâte exfoliante rénovatrice

1 sachet

Huile biostimulante

 10 min

Appliquer le contenu d'un sachet de Pâte exfoliante rénovatrice sur le visage et le cou, en évitant le contour des yeux.

Réaliser un gommage mécanique à l'aide des grains.

Puis laisser poser 5 minutes environ le temps de réaliser les manœuvres sur la zone de la nuque et du cou avec quelques gouttes d'Huile biostimulante :



Manœuvres
Digi-Esthétique®.
Gommage

Retirer le produit en gommant par petits mouvements circulaires.

Rincer le produit à l'aide de lingettes humides.

Sécher le visage puis éliminer les grains résiduels à l'aide d'un pinceau.

Protocole de soin

ACTION JEUNESSE ZONES CIBLÉES (« MULTI-ZONING »)

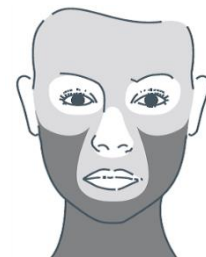
3
Sérum jeunesse zone rides
1 sachet

Sérum jeunesse zone lift
1 sachet

20 min

Appliquer le contenu d'un sachet de Sérum jeunesse zone rides : *contour des yeux, sillon nasogénien et contour des lèvres.*

Puis le contenu d'un sachet de Sérum jeunesse zone lift : *ovale, cou et décolleté* sans chercher à les faire pénétrer.



Procéder ensuite aux gestuelles spécifiques :



Manœuvres
Spécifiques
Anti-rides



Manœuvres
Spécifiques
Fermeté

MODELAGE JEUNESSE

4
Baume de modelage tonifiant
1 cuillère de 7,5 ml

15 min

Appliquer le Baume de modelage tonifiant sur le visage, le cou et le décolleté, en évitant le contour des yeux et réaliser un modelage :



Manœuvres
Digi-Esthétique®.
Modelage

A la fin du modelage, passer un coton humide sur les cils et les paupières mobiles afin d'éliminer le surplus de produit.

Eliminer le surplus de produit à l'aide d'une serviette chaude.

MULTI-MASKING

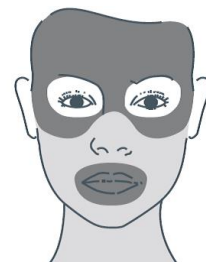
5
Masque crème dermo-combleur
1 sachet

Masque stretch dermo-liftant
1 sachet

Déclencher les chauffeuses et les positionner sous la serviette au niveau des trapèzes en soulevant légèrement les épaules de votre cliente.

Bien malaxer les sachets des masques avant ouverture.

Appliquer le contenu d'un sachet de Masque crème dermo-combleur *sur les zones front, contour des yeux, contour des lèvres et lèvres.* Puis le contenu d'un sachet de Masque stretch dermo-liftant *sur les zones joues, ovale et cou.*



suite →

Protocole de soin

MULTI-MASKING (suite)

6
Masque peel-off liftant
1 sachet
+ 60 ml d'eau tempérée (20/22°)

 16 min

En fonction des souhaits de votre cliente, protéger les yeux à l'aide de compresses de coton éventuellement imprégnées d'eau.

Appliquer la gaze pré-découpée sur le visage et le cou.

Préparer le Masque peel-off liftant en mélangeant le contenu d'un sachet à 60ml d'eau tempérée (20/22°) jusqu'à obtention d'un mélange homogène (légèrement mousseux).

Appliquer le Masque peel-off liftant sur la gaze, à l'aide d'une spatule
Laisser poser l'ensemble des 3 masques 12 minutes.
Pendant le temps de pose, réaliser sur le crâne :



Manœuvres
Digi-Esthétique®.
Masque

Retirer les masques, rincer l'excédent à l'aide de lingettes humides et parfaire avec une serviette chaude.
Puis sécher.

FIN DE SOIN PERSONNALISÉE

7
Sérum jeunesse unifiant

Sérum jeunesse complémentaire

Crème jeunesse adaptée

 2 min

Objectif « peau parfaite » (uniformité du teint, effet pore refiner, matité) :
Appliquer le Sérum jeunesse unifiant sur le visage et le cou.


Objectif jeunesse personnalisé :
Appliquer le Sérum jeunesse correspondant à l'objectif jeunesse principal de la cliente parmi les sérums jeunesse : spécifique rides, spécifique fermeté, reconstituant, détoxifiant anti-radicalaire.




Terminer par l'application de la Crème jeunesse adaptée au besoin de la cliente.





Après soin couleur
(optionnel)

Pour clôturer le soin, proposez à votre cliente une remise en beauté express.

Produits professionnels

<p>1</p> <p>Lotion exfoliante préparatrice</p> 	ACTION NETTOYANTE RÉNOVATRICE	
	<p>Texture : lotion aqueuse Sans parfum</p>	
	ACTIFS	ACTIONS
	0,5% d'acide phytique (dérivé de riz)	Action kératolitique douce
3,5% d'acide glycolique pur	Exfoliation chimique. Renouvellement cellulaire	

<p>2</p> <p>Pâte exfoliante rénovatrice</p>  x20	ACTION NETTOYANTE RÉNOVATRICE	
	<p>Texture : pâte blanche, texture aérienne avec grains exfoliants Parfum : aldéhyde, fleuri, boisé</p>	
	ACTIFS	ACTIONS
	0,2% d'acide salicylique	Action kératolitique et purifiante
Extrait de pissenlit 	Bouclier naturel anti-pollution : limite l'activation du récepteur « à poison » (AhR) qui propage les effets néfastes de la pollution	
Poudre de roche volcanique et Poudre de riz 	Gommage mécanique	

<p>3</p> <p>Sérum jeunesse zone rides</p>  x20	ACTION JEUNESSE ZONES CIBLÉES (« MULTI-ZONING »)	
	<p>Texture : émulsion blanche crémeuse, fondante à l'application Sans parfum</p>	
	ACTIFS	ACTIONS
	Safran/sophora 	Lutter contre le stress oxydatif fortement induit par le vieillissement environnemental
Extrait d'arbre africain riche en acide ellagique 	Action anti-âge : prévention du vieillissement par son action anti-MMP et anti-radicalaire	
Exopolysaccharides marins 	Comme pour combler les rides de l'intérieur en boostant la synthèse d'acide hyaluronique dermique par les fibroblastes	

<p>3</p> <p>Sérum jeunesse zone lift</p>  x20	ACTION JEUNESSE ZONES CIBLÉES (« MULTI-ZONING »)	
	<p>Texture : émulsion crémeuse très légèrement rosée, fondante à l'application Sans parfum</p>	
	ACTIFS	ACTIONS
	Safran/sophora 	Lutter contre le stress oxydatif fortement induit par le vieillissement environnemental
Extrait d'arbre africain riche en acide ellagique 	Prévention du vieillissement par son action anti-MMP et anti-radicalaire	
Extrait de cristaux de larmes 	Action restructurante : huile précieuse pour redensifier le derme via l'activation de protéines de jeunesse	
Oligosaccharides marins 	Action affinanante : véritable piège moléculaire qui bloque 2 molécules impliquées dans le processus de stockage des graisses et permet ainsi de stimuler la lipolyse	

Produits professionnels

4 Baume de modelage tonifiant



MODELAGE JEUNESSE

Texture : émulsion onctueuse et fondante
Parfum : aldéhyde, fleuri, boisé

ACTIFS

Acide hyaluronique hPM*

Microsphères d'acide hyaluronique

Complexe de vitamines
et d'omégas 3,6,9



Peptides

Polysaccharides
de cassia angustifolia



ACTIONS

Permet de maintenir l'eau à la surface de la peau : action repulpante

Comblantes : microsphères déshydratées contenant de l'acide hyaluronique biotechnologique de haut et moyen poids moléculaires

Action reconstituante : véritable cocktail de jeunesse pour renforcer la fonction barrière, la JDE et le derme. Améliore l'activité métabolique des cellules

Lutter contre la sénescence cellulaire fortement induite par le vieillissement chronologique

Analogue végétal de l'acide hyaluronique
Réservoir d'eau à la surface cutanée et formation d'un film protecteur

*hPM = de Haut Poids Moléculaire

5 Masque crème dermo-combleur



x20

MULTI-MASKING

Texture : émulsion fondante, sensation gel crème à l'application
Sans parfum

ACTIFS

Sucres de manioc



Microsphères d'acide hyaluronique

Polysaccharides de cassia angustifolia



ACTIONS

Effet tenseur : forme un réseau moléculaire 3D à la surface de la peau

Comblantes

Analogue végétal de l'acide hyaluronique

5 Masque stretch dermo-liftant



x20

MULTI-MASKING

Texture : gel crème poudré blanc. Texture « stretch » pour un effet tenseur et liftant dès l'application
Sans parfum

ACTIFS

Extrait d'avoine



Sucres de manioc



Pullulan

ACTIONS

Tenseur, liftant

Effet tenseur

Tenseur immédiat

6 Masque peel-off liftant



x20

MULTI-MASKING

Texture : masque peel-off
Parfum : aldéhyde, fleuri, boisé

ACTIFS

Mélange d'alginate et d'argile

ACTIONS

Effet tenseur

LES SOINS PROFESSIONNELLS SPÉCIFIQUES.



Soin professionnel Peeling resurfaçant

SOTHYS
PARIS

Exclusivement
en instituts & spas.

CONCEPT / CIBLE



**Inspiration médicale* et expertise esthéticienne
pour une peau renouvelée.**

Tous types de peaux sauf réactives.

BÉNÉFICES

Peau nette, lisse, renouvelée. Teint éclatant, uniforme et éclairci.

PRODUITS NÉCESSAIRES

Produits hors coffret

Fluide démaquillant yeux et lèvres
Duo démaquillant adapté
Desquacrem
Elixir relipidant essentiel
Crème adaptée
Perfecteur de teint
Et/ou le Fluide protecteur zones sensibles SPF 50.

Produits du coffret (15 soins)

Pâte de gommage détoxifiante
Peeling rénovateur
Baume rééquilibrant
Masque oxygénant

***Gants en vinyle : port nécessaire lors de la phase 2 Resurfaçer.**

ÉTAPES



1'00

Préparation de la peau

PHASE 1 : Détoxifier

PHASE 2 : Resurfaçer

Extraction des comédons

PHASE 3 : Rééquilibrer

PHASE 4 : Oxygéner

Fin de soin

RECOMMANDATIONS



Utilisation ponctuelle : 1 soin toutes les 3 à 4 semaines.
En complément d'une cure de Traitements intensifs

• Pendant les périodes ensoleillées, appliquer la protection solaire adaptée pendant les 8 jours suivants.

Particulièrement adapté pour :

- Peaux grasses : épaisse, brillante, pores dilatés, comédons.
- Peaux asphyxiées : teint terne et brouillé (citadins et fumeurs)
- Peaux fatiguées, traits tirés.
- Peaux sèches : rugosités et desquamations.
- Rides et ridules
- Manque d'éclat.
- Imperfections : taches pigmentaires, cicatrices,...

Soin professionnel

Peeling resurfaçant

SOTHYS
PARIS

Exclusivement
en instituts & spas.

Protocole	Étapes détaillées
<p>Préparation de la peau  5 min</p> <p>Fluide démaquillant yeux et lèvres Duo démaquillant adapté</p>	<p>Démaquiller les yeux et les lèvres à l'aide du Fluide démaquillant yeux et lèvres puis rincer à l'eau fraîche pour enlever tout résidu.</p> <p>Pour le visage et le cou, utiliser le duo démaquillant adapté au type de peau.</p>
<p>PHASE 1 Détoxifier  8 min</p> <p>Pâte de gommage détoxifiante <i>1 cuillère de 5 ml</i></p>	<p>Appliquer 5 ml de Pâte de gommage détoxifiante sur l'ensemble du visage et du cou.</p> <p>Réaliser un gommage mécanique à l'aide de mouvements circulaires.</p> <p>Retrait du gommage : 2 options.</p> <p><i>Option 1</i> : utiliser une lingette démaquillante (sèche) pour faciliter le retrait du produit et éliminer les particules.</p> <p><i>Option 2</i> : gommer par mouvements circulaires avec les doigts.</p> <p>Parfaire le retrait avec des lingettes humides. Lotionner puis sécher.</p>
<p>PHASE 2 Resurfacier  6 min</p> <p>Peeling rénovateur <i>1 cuillère de 2,5 ml</i> Gants en vinyle obligatoires</p>	<p>Avec des gants, appliquer 2,5 ml de Peeling rénovateur sur l'ensemble du visage et du cou en évitant le contour des yeux.</p> <p>Masser pendant 5 minutes afin d'assouplir la peau et d'atténuer les picotements pouvant être ressentis pendant la pose du peeling.</p> <p>Après 5 minutes, rincer le Peeling rénovateur jusqu'à complète élimination à l'aide de lingettes humides. Appliquer la lotion puis sécher.</p>
<p>Vapeur  10 à 20 min</p> <p>+ Extraction des comédons</p> <p>+ Desquacrem</p>	<p>Brumisation à la vapeur d'eau chaude (5 min). Puis sécher.</p> <p>Réaliser l'extraction des comédons.</p> <p>Desquacrem : appliquer une petite quantité et réaliser le Desquacrem sur les zones où l'extraction des comédons a été réalisée. (Évite la formation de petits boutons).</p>
<p>Phase 3 Rééquilibrer  5 à 8 min</p> <p>Baume rééquilibrant <i>1 cuillère de 5 ml</i></p>	<p>Appliquer le Baume rééquilibrant sur le visage et le cou.</p> <p>Réaliser un modelage apaisant.</p> <p>Absorber l'excédent à l'aide d'un mouchoir papier.</p>

suite 1/2 

Soin professionnel

Peeling resurfaçant

SOTHYS
PARIS

Exclusivement
en instituts & spas.

Protocole

Étapes détaillées

Phase 4
Oxygéner

 15 min

Masque oxygénant
1 cuillère de 7,5 ml

Appliquer 7,5 ml de **Masque oxygénant** sur le visage et le cou.

Laisser poser 10 à 12 minutes puis le rincer à l'aide de lingettes humides.
Sécher la peau.

Fin de soin

 1 min

Elixir relipidant essentiel

Ligne Hydra^{3Ha}. Hyaluronic acid™

ou la Crème nutritive confort

Perfecteur de teint Pore Refiner System

Et/ou

Le Fluide protecteur zones sensibles SPF 50

Appliquer l'**Elixir relipidant** essentiel puis faire suivre de la crème hydratante ou nutritive en fonction des besoins de la peau.

Appliquer le **Perfecteur de teint** pour un fini mat.




Ou en cas d'ensoleillement, le **Fluide protecteur zones sensibles SPF 50**

PEELING RESURFACANT

PRODUITS PROFESSIONNELLS

SOTHYS
PARIS

Exclusivement
en instituts & spas.

PHASE 1	Détoxifier								
Pâte de gommage détoxifiante	Détoxifier / Exfolier Une micro-dermabrasion « dermato-like » à l'aide de micro-cristaux naturels de corindon								
	Texture : pâte blanche argileuse avec grains Parfum : floral, hespéridé, vert								
	<table border="1"> <thead> <tr> <th>ACTIFS</th> <th>ACTIONS</th> </tr> </thead> <tbody> <tr> <td> Peptide anti-pollution (dipeptide synthétique) </td> <td> Elimination des microparticules venant de l'environnement qui asphyxient la peau </td> </tr> <tr> <td> Microcristaux de corindon (alumine - famille des saphirs et rubis) Particules de cellulose (origine végétale, issue de forêts gérées durablement) Grains de rhyolite, roche volcanique gris argent (origine: minérale) </td> <td> Microdermabrasion contrôlée (aide à désencombrer les pores, élimine les cellules mortes, stimule la microcirculation) </td> </tr> <tr> <td> Argile blanche </td> <td> Adoucissante, purifiante et hydratante </td> </tr> </tbody> </table>	ACTIFS	ACTIONS	Peptide anti-pollution (dipeptide synthétique)	Elimination des microparticules venant de l'environnement qui asphyxient la peau	Microcristaux de corindon (alumine - famille des saphirs et rubis) Particules de cellulose (origine végétale, issue de forêts gérées durablement) Grains de rhyolite, roche volcanique gris argent (origine: minérale)	Microdermabrasion contrôlée (aide à désencombrer les pores, élimine les cellules mortes, stimule la microcirculation)	Argile blanche	Adoucissante, purifiante et hydratante
	ACTIFS	ACTIONS							
Peptide anti-pollution (dipeptide synthétique)	Elimination des microparticules venant de l'environnement qui asphyxient la peau								
Microcristaux de corindon (alumine - famille des saphirs et rubis) Particules de cellulose (origine végétale, issue de forêts gérées durablement) Grains de rhyolite, roche volcanique gris argent (origine: minérale)	Microdermabrasion contrôlée (aide à désencombrer les pores, élimine les cellules mortes, stimule la microcirculation)								
Argile blanche	Adoucissante, purifiante et hydratante								
									
PHASE 2	Resurfacer								
Peeling rénovateur	Eliminer les cellules mortes / Stimuler le renouvellement cellulaire								
	% très élevé d'acide glycolique (20%) avec une parfaite tolérance Texture gel-crème ➔ permet un modelage « actif » pendant la pose qui améliore sensiblement l'acceptabilité (picotements) sur la plupart des peaux								
	<table border="1"> <thead> <tr> <th>ACTIFS</th> <th>ACTIONS</th> </tr> </thead> <tbody> <tr> <td> Association optimisée d'Acide glycolique (20%) et d'Acide salicylique (1,3%) greffé sur gomme d'acacia (soit 0,2% pure) </td> <td> Effet kérato-régulateur et booster cellulaire (action exfoliante complémentaire AHA/BHA) </td> </tr> <tr> <td> Extrait de réglisse </td> <td> Apaisant </td> </tr> </tbody> </table>	ACTIFS	ACTIONS	Association optimisée d'Acide glycolique (20%) et d'Acide salicylique (1,3%) greffé sur gomme d'acacia (soit 0,2% pure)	Effet kérato-régulateur et booster cellulaire (action exfoliante complémentaire AHA/BHA)	Extrait de réglisse	Apaisant		
	ACTIFS	ACTIONS							
Association optimisée d'Acide glycolique (20%) et d'Acide salicylique (1,3%) greffé sur gomme d'acacia (soit 0,2% pure)	Effet kérato-régulateur et booster cellulaire (action exfoliante complémentaire AHA/BHA)								
Extrait de réglisse	Apaisant								
									
PHASE 3	Rééquilibrer								
Baume rééquilibrant	Optimiser le fonctionnement de la peau Rééquilibrer (Rétablir le pH de la peau et la flore cutanée) / Apaiser								
	Texture : fondante et confortable Parfum : floral, hespéridé, vert								
	<table border="1"> <thead> <tr> <th>ACTIFS</th> <th>ACTIONS</th> </tr> </thead> <tbody> <tr> <td> Complexe cosméceutique H2CR® (peptides messagers et anti-oxydant puissant) </td> <td> Booste le pool de cellule en bonne santé </td> </tr> <tr> <td> Huile de jojoba </td> <td> Relipidante, rétablit le FHL </td> </tr> <tr> <td> Complexe apaisant (Dextran sulfate/ Allantoïne/ Phospholipides de soja) </td> <td> Protecteur, adoucissant, régénérant </td> </tr> </tbody> </table>	ACTIFS	ACTIONS	Complexe cosméceutique H2CR® (peptides messagers et anti-oxydant puissant)	Booste le pool de cellule en bonne santé	Huile de jojoba	Relipidante, rétablit le FHL	Complexe apaisant (Dextran sulfate/ Allantoïne/ Phospholipides de soja)	Protecteur, adoucissant, régénérant
	ACTIFS	ACTIONS							
Complexe cosméceutique H2CR® (peptides messagers et anti-oxydant puissant)	Booste le pool de cellule en bonne santé								
Huile de jojoba	Relipidante, rétablit le FHL								
Complexe apaisant (Dextran sulfate/ Allantoïne/ Phospholipides de soja)	Protecteur, adoucissant, régénérant								
									

suite 1/2

PEELING RESURFACANT

PRODUITS PROFESSIONNELS

SOTHYS
PARIS

Exclusivement
en instituts & spas.

PHASE 4

Oxygéner

Masque
oxygénant

Oxygéner/ Redonner de l'éclat / Assouplir

Texture : masque poudre crémeux
Parfum : floral, hespéridé, vert



ACTIFS

Biostimulines de maïs
(*nutriment et
facteurs de croissance cellulaire*)



ACTIONS

Stimule la respiration et la croissance cellulaires
Favorisent la régénération cutanée

Complexe hydra-assouplissant
(Argile blanche et composants NMF:
acide aminée, dérivé d'urée)

Adoucissant et hydratant

Soin professionnel apaisant à l'Eau Thermale Spa™*

L'efficacité enfin révélée de l'Eau Thermale Spa™* pour adoucir visiblement le quotidien de toutes les peaux sensibles.

Toutes les peaux sensibles :



✓ Peaux sensibles par nature

✓ Peaux sensibilisées temporairement (= sensibles occasionnellement)



50 min

BÉNÉFICES

Toutes les peaux sensibles retrouvent confort et sérénité.

EAU THERMALE

SPA™

THERMAL WATER

EFFICACITÉ PROUVÉE

Une peau plus confortable et apaisée en moins d'1H en cabine !**

Diminution de la sensibilité de la peau de 25%**
(démontrée par stinging test)

**Test sur 20 personnes après 1 soin.

PRODUITS NÉCESSAIRES

Coffret visage (15 soins)	Produits hors coffret	Accessoires
Masque nettoyant douceur	Fluide démaquillant yeux et lèvres	2 Porcelaines de modelage Sothys
Sérum ultra-apaisant express	Lait et lotion Confort	Bol + glaçons + eau
Crème de modelage ultra-apaisante	Crème veloutée apaisante ou Fluide fondant apaisant	Cuillères doseuses
Masque hydra-apaisant		Lingettes de démaquillage

RECOMMANDATION



1 à 2 fois / mois

*Source d'eau minérale naturelle Marie-Henriette issue d'un environnement protégé.

Soin professionnel apaisant à l'Eau Thermale Spa™*

Protocole de soin

Préparation du soin :

- Placer les Porcelaines de modelage dans un bol contenant de l'eau et des glaçons.
- Prévoir une petite serviette afin d'essuyer les Porcelaines de modelage.

PRÉPARATION DE LA PEAU

Fluide démaquillant yeux et lèvres
Duo démaquillant Confort



8 min

Démaquiller les yeux et les lèvres à l'aide du Fluide démaquillant yeux et lèvres puis rincer à l'eau fraîche pour enlever tout résidu.

Nettoyer le visage, le cou et le décolleté, avec le lait et la lotion Confort.

PHASE 1

Masque nettoyant douceur

(12,5 ml)

1 cuillère de 7,5 ml + 1 cuillère de 5 ml



12 min

Lotion Confort

Appliquer le Masque nettoyant douceur en couche régulière, en évitant le contour des yeux.

Laisser poser 10 minutes puis rincer à l'aide des lingettes de démaquillage.

Parfaire le rinçage avec la Lotion Confort.

PHASE 2

Sérum ultra-apaisant express

1 sachet (1,25 ml)



3 min

Crème de modelage ultra-apaisante

1 cuillère de 7,5 ml



10 min

Appliquer le Sérum ultra-apaisant express sur l'ensemble du visage et du cou, en évitant le contour des yeux.

Le faire pénétrer par effleurages doux.

PHASE 3

Masque hydra-apaisant

(12,5 ml)

1 cuillère de 7,5 ml + 1 cuillère de 5 ml

Lotion Confort



15 min

Appliquer le Masque hydra-apaisant sur l'ensemble du visage et du cou, en évitant le contour des yeux.

Laisser poser 10 minutes puis rincer.

Finaliser avec la Lotion Confort.

Le + : Réaliser sur le masque, pendant le temps de pose, un modelage à visée décongestionnante à l'aide des **Porcelaines de modelages** glacées.



Manœuvres
Spécifiques
Peau sensible

FIN DE SOIN

Crème veloutée apaisante ou

Fluide fondant apaisant



2 min



Appliquer la Crème visage apaisante adaptée au type de peau (Fluide fondant ou Crème veloutée).

Soin professionnel apaisant à l'Eau Thermale Spa™*

Produits professionnels




PHASE 1	Masque nettoyant douceur
Masque nettoyant douceur	Élimine les impuretés et redonne éclat à la peau
	Texture : crémeuse, douce et fraîche Sans parfum, hypoallergénique



ACTIFS	ACTIONS
Complexe enzymatique	Action enzymatique douce → Éliminer les impuretés
Extrait de feuille d'agérate bleue 	Limite l'émission de messagers inflammatoires → Atténuer visiblement les rougeurs
Dioxyde de titane	Apporte de l'éclat
Eau Thermale Spa™* 	Contribue à bloquer les récepteurs épidermiques TRPV1, responsables des sensations de douleurs et de démangeaisons à la surface de la peau → Aide à rééquilibrer l'hypersensibilité et le seuil de tolérance

PHASE 2	Sérum ultra-apaisant express
Sérum ultra-apaisant express	Aide à atténuer immédiatement toutes les sensations d'inconfort
	Texture : léger comme un gel, doux comme une crème Sans parfum, sans colorant, hypoallergénique



ACTIFS	ACTIONS
Extrait de feuille d'agérate bleue 	Limite l'émission de messagers inflammatoires → Atténuer visiblement les rougeurs
Extrait d'algue brune 	Limite la réaction inflammatoire
Polysaccharides naturels	Forment un film naturel à la surface de la peau → Apportent confort et douceur
Eau Thermale Spa™* 	Contribue à bloquer les récepteurs épidermiques TRPV1, responsables des sensations de douleurs et de démangeaisons à la surface de la peau → Aide à rééquilibrer l'hypersensibilité et le seuil de tolérance



suite 1/2 

Soin professionnel apaisant à l'Eau Thermale Spa™*

Produits professionnels


PHASE 3	Crème de modelage ultra-apaisante
Crème de modelage ultra-apaisante	Véritable caresse pour la peau, elle l'aide à se régénérer et à se ressourcer
	Texture : onctueuse et fondante Sans parfum, sans colorant, hypoallergénique



ACTIFS	ACTIONS
Allantoïne	Propriétés adoucissantes, hydratantes, anti-irritantes
Extrait d'algue brune 	Limite la réaction inflammatoire
Polysaccharides naturels	Forment un film naturel à la surface de la peau → Apportent confort et douceur
Eau Thermale Spa™* 	Contribue à bloquer les récepteurs épidermiques TRPV1, responsables des sensations de douleurs et de démangeaisons à la surface de la peau → Aide à rééquilibrer l'hypersensibilité et le seuil de tolérance

PHASE 4	Masque hydra-apaisant
Masque hydra-apaisant	Véritable bain de fraîcheur pour optimiser la fonction barrière et redonner confort à la peau
	Texture : gel crème très onctueux Sans parfum, sans colorant, hypoallergénique



ACTIFS	ACTIONS
Dipeptide tyrosine-arginine	Apaise les sensations d'inconfort
Eau Thermale Spa™* 	Contribue à bloquer les récepteurs épidermiques TRPV1, responsables des sensations de douleurs et de démangeaisons à la surface de la peau → Aide à rééquilibrer l'hypersensibilité et le seuil de tolérance

Soin professionnel yeux cryo

Soin complet rides / cernes / poches / lumière spécifiquement étudié pour la zone du contour de l'œil.



45 minutes



CIBLE ♀ ♂

- Les femmes dès 25 ans en **PRÉVENTION**
- Toutes les femmes à partir de 45 ans en **CORRECTION** des signes de l'âge (rides, cernes, poches)
- Les femmes souhaitant couvrir leurs imperfections (cernes, taches...)
- STYLES DE VIE** : lumière des écrans, décalages horaires, nuits courtes, lendemains de fêtes; les femmes souhaitant repousser une intervention esthétique, et les hommes !

BÉNÉFICES

Permet d'estomper immédiatement les signes de fatigue et du vieillissement et d'apporter un effet fraîcheur immédiat grâce aux Porcelaines de modelage exclusives Sothys.

RECOMMANDATIONS

- Soin professionnel à faire **SEUL**
- OU** avec apport d'une machine ultrasons
- OU** combiné au Traitement intensif hydratant Hydra^{3Ha}. Hyaluronic acid™

Fréquence recommandée :

- Pour un résultat optimum : cure de 3 soins (1 fois par semaine)
- En séance isolée : 1 fois / mois

EFFICACITÉ PROUVÉE

UN REGARD PLUS JEUNE ET REPOSÉ, DÈS LE PREMIER SOIN

EFFET JEUNESSE (1)

EFFET LISSANT IMMEDIAT

100% DE SATISFACTION

EFFET TENSEUR RAFFERMISSANT DE LA PAUPIÈRE SUPERIEURE

95% DE SATISFACTION

ATTÉNUATION RIDES ET RIDULES

86% DE SATISFACTION

LUMIÈRE – REPOS (1)

CONTOUR DES YEUX PLUS LUMINEUX, REGARD REPOSÉ

100% DE SATISFACTION

CERNES (2)

LA PEAU S'ÉCLAIRCIT EN MOYENNE DE

28%

APRÈS 3 SOINS

CERNES

ATTÉNUATION DES CERNES

95% DE SATISFACTION (3)

LA PEAU S'ÉCLAIRCIT EN

MOYENNE DE **49%** (4)

POCHES

ATTÉNUATION DES POUCHES

100% DE SATISFACTION (3)

RIDES

15%

DE RIDES EN MOINS (5)

(1). Pourcentage de satisfaction sur 22 personnes 24heures après le 1er soin. (2). Mesures au Colorimètre sur 22 personnes 24heures après le 1er soin. (3). Pourcentage de satisfaction sur 22 personnes 24heures après le 3ème soin. (4). Mesures au Colorimètre sur 22 personnes 24heures après le 3ème soin. (5). Mesures Visioscan sur 22 personnes 24heures après le 3ème soin. À raison d'un soin par semaine.

PRODUITS NÉCESSAIRES

Coffret (15 soins)	Produits hors coffret	Accessoires
Lotion rééquilibrante	Fluide démaquillant yeux et lèvres	2 Porcelaines de modelage Sothys
Gelée aux acides exfoliants doux	Duo démaquillant adapté	Bol + glaçons + eau
Accessoire : Disques exfoliants	Crème lumière rides cernes poches	Cuillères doseuses
Sérum lift yeux	Crème adaptée au type de peau	Lingettes de démaquillage
Crème de modelage repulpante		
Masque gel effet cryo		

Protocole de soin

Préparation du soin :

- Avant d'accueillir la cliente, préparez la cabine en appliquant les bonnes pratiques d'hygiène et de préparation dédiées
- Placer les Porcelaines de modelage Sothys dans un bol contenant de l'eau et des glaçons
- Prévoir 2 disques exfoliants pour la phase 2
- Prévoir 10 ml de Lotion rééquilibrante

PHASE 1 : PRÉPARATION DE LA PEAU

Fluide démaquillant yeux et lèvres
Duo démaquillant

Imbiber des compresses de coton de Fluide démaquillant yeux et lèvres et les déposer sur les paupières pendant 1 minute.
Puis procéder au démaquillage des yeux.

Lotion rééquilibrante

Poursuivre par le démaquillage du visage et du cou à l'aide du lait et de la lotion adaptés au type de peau.

Crème adaptée au type de peau

Parfaire le démaquillage des yeux avec des compresses de coton imbibées de Lotion rééquilibrante.

 10 min

Puis sécher le contour des yeux, le visage et le cou.

Avant de poursuivre le soin, appliquer sur les joues et le cou la crème de jour adaptée à votre cliente.

PHASE 2 : EXFOLIATION – ÉCLAIRCISSEMENT

Gelée aux acides exfoliants doux
1 cuillère de 1,25 ml

Appliquer la Gelée aux acides exfoliants doux sur le contour des yeux (appliquer le reste de produit sur le front).

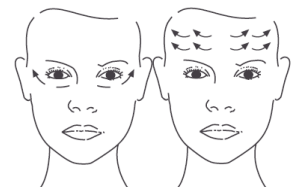
+ 2 Disques exfoliants

Réaliser un drainage manuel des zones traitées pendant les 2 minutes de pose

Drainage manuel

Lotion rééquilibrante

(selon la technique associée Sothys) :
Réaliser des manœuvres de « chasse »,
à l'aide de la pulpe des doigts,
sur les paupières inférieures puis le front.
5 fois sur chaque zone.



 7 min

Exfoliation mécanique douce à l'aide du Disque exfoliant :
exfolier le contour des yeux avec un Disque exfoliant (un pour chaque œil),
délicatement à l'aide de mouvements circulaires.

Rincer à l'eau puis équilibrer à l'aide de cotons imbibés de Lotion rééquilibrante,
puis sécher.

Protocole de soin

PHASE 3 : ANTI-RIDES – ANTI-CERNES – ANTI-POCHES

Sérum lift yeux
1 sachet

 5 min

Appliquer le Sérum lift yeux sur le contour des yeux, puis procéder aux pincements anti-rides (Manœuvres spécifiques anti-rides manuelles).

PHASE 4 : RAFFERMISSANTE – REPULPANTE

Crème de modelage repulpante
1 cuillère de 2,5 ml

 6 min

Appliquer la Crème de modelage repulpante et réaliser un modelage manuel du contour des yeux (Modelage libre).

Modelage manuel (libre)

PHASE 5 : LISSAGE IMMÉDIAT – REPULPANTE – ÉCLAT

Masque gel effet cryo
3,75 ml = 1 cuillère de 2,5 ml + 1,25 ml

Porcelaines de modelage

Lotion rééquilibrante

 16 min

Appliquer le Masque gel effet cryo sur le contour des yeux (appliquer le reste de produit sur le front) et laisser poser 10 min.

Pendant la pose :

Réaliser un modelage à visée drainante à l'aide des porcelaines de modelage selon la technique Sothys associée :



**Modelage / Drainage
(avec porcelaines)**

Rincer le surplus de masque à l'aide de lingettes humides suivi de la Lotion rééquilibrante, puis sécher.

OPTION ULTRASONS

PHASE 6 : FIN DE SOIN

Crème lumière rides-cernes-poches

Porcelaines de modelage

Crème adaptée au type de peau

 1 min

Appliquer la Crème lumière rides-cernes-poches sur le contour des yeux.

Réaliser un lissage final des paupières à l'aide des porcelaines de modelage :
lissage de la paupière inférieure
puis de la paupière supérieure,
l'ensemble 3 fois.

Lissage final



Pour finir, appliquer la crème visage adaptée au type de peau.

Enfin, si la cliente le souhaite, un maquillage express avec les produits adaptés à sa carnation pourra être réalisé.

Produits professionnels

Lotion rééquilibrante



PHASE 1 : PRÉPARATION DE LA PEAU

Texture : solution aqueuse Sans parfum

ACTIFS

D-panthenol
Solution saline
Extrait de concombre

ACTIONS

Hydra-apaisant
Équilibrante
Hydratant

Gelée aux acides exfoliants doux



PHASE 2 : EXFOLIATION – ÉCLAIRCISSEMENT

Texture : gelée transparente Sans parfum

ACTIFS

Acide phytique
Gluconolactone

ACTIONS

Exfoliation chimique
Resurfaçant

Sérum lift yeux



PHASE 3 : ANTI-RIDES – ANTI-CERNES – ANTI-POCHES

Texture : crème onctueuse - effet baume Sans parfum

ACTIFS

Complexe ultra-régénérant
Tri-peptide / Vitamine B5 / Acide
hyaluronique de haut poids moléculaire
Caféine
Vitamine PP
Acide hyaluronique encapsulé
Lipodipeptide

ACTIONS

→ Réduction des rides (stimulation du collagène)
→ Propriétés anti-irritantes, apaisantes
→ Hydratant – repulpant
Anti-poches
Anti-cernes
Repulper / Combler
Fermeté

Crème de modelage repulpante



PHASE 4 : RAFFERMISSANTE – REPULPANTE

Texture : crème onctueuse et enveloppante Sans parfum

ACTIFS

Extrait de graine de lin
Extrait d'algue brune
Acide hyaluronique végétal
Omégas 3, 6, 9

ACTIONS

Préserver la fonction barrière de la peau face aux agressions extérieures / Assurer une protection des structures dermiques
Anti-cernes
Repulper
Raffermir

Masque gel effet cryo



PHASE 5 : LISSAGE IMMÉDIAT – REPULPANTE – ÉCLAT

Texture : gel épais très frais à l'application Sans parfum

ACTIFS

Acide hyaluronique encapsulé
Acide hyaluronique végétal

ACTIONS

Repulper / Combler
Repulper

Soin professionnel correcteur

SOTHYS
PARIS

Exclusivement
en instituts & spas.

CONCEPT / CIBLE



Très concentré en actifs puissants, soin en **4 temps** pour retrouver une peau saine, nette et débarrassée des imperfections.

Peaux à problèmes.
Peaux grasses.



BÉNÉFICES

La peau est protégée, matifiée, nette.

PRODUITS NÉCESSAIRES

Produits hors coffret

Fluide démaquillant yeux et lèvres
Duo démaquillant pureté
Desquacrem

Produits du coffret (20 soins)

Lotion exfoliante bi-phasée
Sérum ultra pureté
Cool'masque clarifiant
Crème normalisante aux huiles essentielles

ÉTAPES



40 min

PHASE 1 :

Nettoyage et préparation de la peau

PHASE 2 :

Exfoliation profonde

PHASE 3 :

Clarté

PHASE 4 :

Fraîcheur

Fin de soin

RECOMMANDATIONS



10 séances en cure intensive :
1 séance par semaine les 5 premières semaines
1 séance tous les 15 jours les semaines suivantes.

Protocole	Étapes détaillées
<p>PHASE 1 Nettoyage et Préparation de la peau</p> <p>Démaquillage : Fluide démaquillant yeux et lèvres Duo démaquillant Pureté</p> <p>Nettoyage : Desquacrem <i>1 cuillère de 2,5 ml</i></p>	<p>Démaquiller les yeux et les lèvres à l'aide du Fluide démaquillant yeux et lèvres puis rincer à l'eau fraîche pour enlever tout résidu.</p> <p>Appliquer le Lait démaquillant Pureté, par mouvements circulaires, du cou vers le front, sur l'ensemble du visage et du cou.</p> <p>Rincer à l'aide de lingettes et appliquer la Lotion Pureté.</p> <p>Réaliser le Desquacrem sous vapeur sans ozone.</p> <p>Faire pénétrer une noisette sur peau humide, émulsionner à l'eau tiède puis rincer avec les lingettes.</p> <p>Émulsionner et rincer à nouveau 2ou 3 fois.</p> <p>Une fois le Desquacrem éliminé, appliquer la Lotion Pureté.</p>
<p>PHASE 2 Exfoliation profonde : Lotion exfoliante bi-phasée <i>3 cuillères de 1,25 ml</i></p> <p>Desquacrem</p>	<p>Appliquer la Lotion exfoliante à l'aide d'un coton sur l'ensemble du visage et du cou en évitant les boutons inflammés.</p> <p>Procéder à l'extraction des comédons.</p> <p>Parfaire l'exfoliation par un Desquacrem léger.</p>
<p>PHASE 3 Clarté Sérum ultra-pureté <i>ampoule</i></p>	<p>Appliquer à l'aide d'un coton-tige sur les imperfection (boutons, comédons, cicatrices de boutons, pores dilatés) du visage et du cou.</p>
<p>PHASE 4 Fraîcheur Cool'masque clarifiant <i>1 cuillère de 7,5 ml</i></p>	<p>Appliquer le masque sur le visage et le cou.</p> <p>Respecter un temps de pose de 20 minutes, puis rincer à l'aide de lingettes humides.</p> <p>Parfaire avec des cotons de Lotion Pureté ou Lotion Confort en cas de peau sensible.</p>
<p>Fin de soin Crème normalisante aux huiles essentielles <i>1 cuillère de 1,25 ml</i></p>	<p>Appliquer une noisette de la Crème normalisante aux huiles essentielles sur l'ensemble du visage et du cou.</p>
<p>Après soin couleur</p>	<p>Réaliser une remise en beauté express.</p>

Soin professionnel correcteur

PRODUITS PROFESSIONNELS

SOTHYS
PARIS

Exclusivement
en instituts & spas.

PHASE 2

Exfoliation profonde

Lotion exfoliante
bi-phasée

Absorbe et exfolie les impuretés



ACTIFS

ACTIONS

Kaolin



Absorbe les excès de sébum

Acide salicylique et glycolique

Régule le processus de kératinisation

PHASE 3

Clarté

Sérum
ultra-pureté

Absorbe les impuretés et resserre le grain de peau
Apporte fraîcheur et apaisement



x20

ACTIFS

ACTIONS

Acide salicylique

Régule le processus de kératinisation

Tea tree oil



Possède une action antiseptique

Extrait de réglisse



Régule la production de sébum

PHASE 4

Fraîcheur

Cool'masque
clarifiant

Désaltérer la peau



ACTIFS

ACTIONS

Poudre absorbante

Absorbe les impuretés

Polyphénols de reine des prés



Resserre le grain de peau

Fin de soin

Crème normalisante aux huiles essentielles

Crème normalisante
aux huiles
essentielles

Crème apaisante de texture légère qui apporte confort et matité tout en renforçant les effets régulateurs



ACTIFS

ACTIONS

Phospholipides de soja



Apaisent

Microsphères absorbantes

Matifient

Réglisse, protéines de levures et vit.B

Régulent la production de sébum

Huiles essentielles: cyprès, genièvre, géranium, lavande, myrte, romarin, sauge et serpolet

Soin professionnel Ovale parfait

SOTHYS
PARIS

Exclusivement
en instituts & spas.

CONCEPT / CIBLE



Des pommettes jusqu'au buste, soin professionnel spécialement conçu pour préserver la jeunesse de l'ovale du visage et du décolleté.

Signes visibles : relâchement cutané, migration des graisses vers le bas du visage, traits alourdis.

Dès 25 ans.



BÉNÉFICES

Double mission : effet tenseur et tonicité.

PRODUITS NÉCESSAIRES

Produits hors coffret

Fluide démaquillant yeux et lèvres

Duo démaquillant adapté

Gommage exfoliant

Crème soin adaptée au type de peau

Produits du coffret (15 soins)

Sérum jeunesse ovale parfait

Masque défroissant

Masque fermé + Masque prédécoupé ovale et cou

ÉTAPES



45 min

Nettoyage et préparation de la peau

PHASE 1 :

Objectif fermé

PHASE 2 :

Objectif défroisser

PHASE 3 :

Objectif tonifier

PHASE 4 :

Fin de soin

EFFICACITÉ PROUVÉE !

APRES 1 SOIN SEULEMENT

100
%

Des participantes conseilleraient le soin à une amie*

95%

Défroisse et rajeunit le décolleté*

90%

Redessine l'ovale du visage*

*Indice de satisfaction. Test sur 20 personnes après 1 soin.

RECOMMANDATIONS

Ce soin peut-être recommandé seul ou associé au Soin professionnel haute protection regard.



En séance isolée : 1 fois/mois

Pour un résultat optimum : cure de 3 soins (1 fois/semaine)

Soin professionnel

Ovale parfait

SOTHYS
PARIS

Exclusivement
en instituts & spas.

Protocole

Étapes détaillées

Nettoyage et préparation de la peau

 11 min

Fluide démaquillant yeux et lèvres
Duo démaquillant

Gommage exfoliant
1 cuillère de 2,5 ml

Démaquiller les yeux et les lèvres à l'aide du Fluide démaquillant yeux et lèvres puis rincer à l'eau fraîche pour enlever tout résidu.
Pour le visage et le cou, utiliser le lait et la lotion adaptés au type de peau.

Réaliser un gommage de l'ovale du visage, du cou et du décolleté.
Sur peau sèche, répartir et faire pénétrer le gommage.

Laisser sécher 2 minutes puis éliminer par mouvements circulaires et rincer. Parfaire le retrait à l'aide de la Lotion adaptée, puis sécher.

PHASE 1

Objectif fermeté

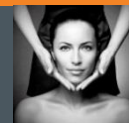
 10 min

Sérum jeunesse ovale parfait
1 cuillère de 2,5 ml

Appliquer le **Sérum jeunesse ovale parfait** sur l'ovale du visage, le cou et le décolleté, selon la méthode conseillée pour l'application du sérum à domicile (série de schémas I).

Puis réaliser les manœuvres spécifiques (série de schémas II).

Manœuvres spécifiques
Ovale parfait



PHASE 2

Objectif défroisser

 3 min

Masque défroissant
1 cuillère de 1,25 ml
+
1 cuillère de 2,5 ml

Faire pénétrer 1,25 ml de **Masque défroissant** sur l'ovale, le cou et le décolleté.

Puis appliquer 2,5 ml de **Masque défroissant** en couche moyenne, sur le décolleté.

PHASE 3

Objectif tonifier

 18 min

Masque fermeté
1 cuillère de 2,5 ml
+ Masque prédécoupé ovale et cou

Appliquer le **Masque fermeté** sur l'ovale du visage et le cou.

Superposer le Masque prédécoupé sur l'ovale et le cou.

Laisser poser 15 min.

Puis retirer l'ensemble et rincer. Puis sécher.

PHASE 4

Fin de soin

 3 min

Sérum jeunesse ovale parfait
Crème adaptée

Appliquer le **Sérum jeunesse ovale parfait** sur l'ovale, le cou et le décolleté selon la méthode conseillée pour l'application du sérum à domicile (série de schémas I).

Faire suivre sur l'ensemble du visage et du cou de la crème adaptée au type de peau.

Soin professionnel ovale parfait

PRODUITS PROFESSIONNELS

SOTHYS
PARIS

Exclusivement
en instituts & spas.

PHASE 1

Objectif fermeté

Sérum jeunesse
ovale parfait

Texture : enveloppante instantanément galbante
Parfum : fleuri, fruité, musqué




ACTIFS

ACTIONS

ACTIFS DERMO-AFFINANTS

Oligosaccharides marins 	Anti-graisse : Véritable piège moléculaire Bloque 2 molécules impliquées dans le processus de stockage des graisses et permet ainsi de stimuler la lipolyse
Extrait de fleur de bigarade 	Anti-graisse : Propriétés lipolytiques : permet de désinfiltrer le tissu adipeux
Extrait de lierre 	Anti-eau : Propriétés désinfiltrantes et décongestionnantes : favorise l'élimination de l'eau engorgée dans les tissus

ACTIFS DERMO-LIFTANTS

Peptides M3.0	Au cœur de la peau : Booste la synthèse de collagène, garanti une structure dermique efficace et durable, afin de lifter le visage et lui redonner texture et tonicité
Sucre de manioc 	En surface : Réseau moléculaire de sucres formant un film élastique 3D à la surface de la peau pour un effet liftant immédiat

PHASE 2

Objectif défroisser

Masque défroissant

Texture : gel transparent frais et doux
Parfum : fleuri, fruité, musqué



ACTIFS

ACTIONS

Extrait se souchet 	Aide à renforcer le derme papillaire pour un effet ressort et anti-rides
Extrait d'avoine 	Effet défroissant

PHASE 3

Objectif tonifier



Masque fermeté

Texture : gel opaque blanc. Forme un film tenseur en séchant.
Parfum : fleuri, fruité, musqué



ACTIFS

ACTIONS

Extrait de shiitake 	Aide à lutter contre la dégradation des fibres de collagène → Effet préventif
Biofibres protéiques d'amande 	Forment à la surface de la peau un film lissant le micro-relief → Effet lifting / tenseur

LE SOIN FONDAMENTAL / DÉCOUVERTE



Adapté aux besoins de la peau en fonction de sa typologie,
Le soin fondamental / découverte est un soin d'entretien
pour garder une belle peau.

- ✓ Peaux normales
- ✓ Peaux sensibles
- ✓ Peaux mixtes à grasses
- ✓ Peaux à rougeurs diffuses



RECOMMANDATIONS

1 à 2 fois/mois selon les besoins.

PRODUITS NÉCESSAIRES

Produits professionnels	Accessoires
Fluide démaquillant yeux et lèvres	Cuillères doseuses
Duos Démaquillant	Lingettes de démaquillage
Gommage exfoliant ou gommage à grains visage	Pinceau fond de teint (application produit)
Desquacrem	
Ampoules	
Crème de modelage cristalline	
Masques essentiels	
Crème adaptée	

PROTOCOLE DE SOIN

DÉMAQUILLAGE

Fluide démaquillant yeux et lèvres
Duo démaquillant

 8 min

Démaquiller les yeux et les lèvres à l'aide du Fluide démaquillant yeux et lèvres puis rincer à l'eau fraîche pour enlever tout résidu.
Pour le visage et le cou, utiliser le lait et la lotion adaptés au type de peau.

Appliquer le Lait démaquillant, par mouvements circulaires, du cou vers le front, sur l'ensemble du visage et du cou.
Rincer aux éponges ou lingettes humides et appliquer la lotion adaptée.

Protocole de soin

PHASE 1 : NETTOYAGE PROFOND

Gommage exfoliant
1 cuillère de 5 ml

 15 min

Ou

Gommage à grains visage
1 cuillère de 2,5 ml

Application :

Sur peau sèche, répartir le Gommage exfoliant et faire pénétrer par de légers mouvements circulaires.

Laisser sécher 2 minutes puis gommer par mouvements circulaires jusqu'à élimination complète.

ou

Sur peau sèche appliquer le Gommage à grains visage sur l'ensemble du visage et du cou puis réaliser un gommage mécanique par mouvements circulaires en travaillant le produit zone par zone (éviter le contour des yeux).

Retrait :

Rincer à l'aide des lingettes de démaquillage ou des éponges.

Parfaire le retrait à l'aide de la lotion adaptée au type de peau puis sécher délicatement.

Passer un pinceau doux pour éliminer la totalité des particules.

Desquacrem
1 cuillère de 2,5 ml

Et/ ou Desquacrem

Répartir en couche fine sur peau humide en évitant le contour des yeux. Laisser agir 1 minute (sauf sur peau sensible).

Puis procéder à des mouvements circulaires afin d'émulsionner le produit en une mousse légère.

Rincer.

Renouveler plusieurs fois ces deux manipulations (émulsionner puis rincer) jusqu'à élimination complète du produit.

Parfaire le nettoyage à l'aide de la lotion adaptée au type de peau puis sécher délicatement.

Si besoin, effectuer un bain de vapeur (5 à 10 min) + extraction des comédons et/ou Haute fréquence.

PHASE 2 : TRAITEMENT

Ampoules :

Sérum purifiant
Sérum Concentré
Sérum immuniscience™
Hydratante
Raffermissante
Elixir relipidant essentiel 1 cuillère de 2,5 ml

 15 min

Choisir la ou les ampoules adaptées aux besoins et selon les zones du visage.

Faire pénétrer par des manœuvres d'effleurages.

Modelage :

Crème de modelage Cristalline
1 cuillère de 7,5 ml

Effectuer un modelage de 10 min du visage, du cou et du décolleté à l'aide de la Crème de modelage Cristalline.

Protocole de soin

PHASE 3 : MASQUE

Masque essentiel :
1 cuillère de 7,5 ml

 15 min

Possibilité de personnaliser le masque selon les besoins des différentes zones du visage et du cou. :

Masque purifiant aux deux argiles
Masque hydra-lissant
Masque nutri-apaisant
Masque éclat [W.]™+

Masque purifiant aux deux argiles, hydra-lissant, nutri-apaisant, éclat [W.]™+

Appliquer en couche moyenne et laisser poser 10 min.
Retirer aux éponges ou lingettes humides.
Puis appliquer la lotion adaptée.

FIN DE SOIN

Crème adaptée :
1 cuillère de 1,25 ml

 2 min

Crème à choisir dans les gammes
« Soins réguliers »
et/ou
« Réponse jeunesse équilibrante »

Appliquer une noisette sur le visage et sur le cou.

Après soin couleur
(optionnel)

Pour clôturer le soin, proposez à votre cliente une remise en beauté express.

LES PRODUITS PROFESSIONNELS POUR LA CABINE



Huile biostimulante



SOTHYS
PARIS

Exclusivement
en instituts & spas.

CONCEPT

Huile de modelage parfumée nécessaire à la réalisation des Traitements intensifs.

IDENTITÉ SENSORIELLE

Texture : huile sèche

Parfum : aromatique, floral, boisé

AROMATIQUE – lavande, eucalyptus



FLORAL – aiguilles de pin, iris, freesia

BOISÉ – patchouli, santal (huiles essentielles)



ACTIFS CLÉS

Huile de maïs + Complexe oméga 3,6,9

ACTIONS

Nourrissant, assouplissant, revitalisant

UTILISATION

S'utilise pendant :

Manœuvres
Digi-Esthétique®.
Gommage



Manœuvres
Spécifiques
Relaxantes dos



Verser quelques gouttes au creux de la main puis chauffer le produit avant de l'appliquer sur la zone concernée.

Detox Energie™

Pendant la pose du Gommage dépolluant triple action

Jeunesse βP3. TRI COMPLEX™

Pendant la pose de la Pâte exfoliante rénovatrice

Hydra3Ha. Hyaluronic acid™

Pendant la phase de pré-relaxation

Et la pose du Gel gommant enzymatique

Crème de modelage cristalline



SOTHYS
PARIS

Exclusivement
en instituts & spas.

CONCEPT

S'utilise comme crème de modelage dans Le soin fondamental / découverte.

ACTIFS CLÉS

ACTIONS

Filagrinol ®
(extrait de pollen et insaponifiable d'huile de blé, soja, olive)

Hydrate , nourrit et assouplit

Avocat et Karité



Limite l'évaporation et facilite le modelage.

Cristaux liquides

Renforce l'hydratation et facilite le modelage.

IDENTITÉ SENSORIELLE

Texture : crème fondante

Parfum : fleuri, boisé, musqué

ÉTAPES

Démaquillage

PHASE 1 :
Nettoyage profond

PHASE 2 :
Traitement

PHASE 3 :
Masque

Fin de soin

UTILISATION

Prélever 7,5 ml de crème et réaliser le modelage souhaité.

Ampoules hydratantes



x20

SOTHYS
PARIS

Exclusivement
en instituts & spas.

CONCEPT



Ampoule à usage professionnel dans Le soin fondamental / découverte.

ACTIFS CLÉS

Complexe ultra-hydratant immédiat
(Glycérine, Sodium PCA, tréhalose,
hyaluronate de sodium et
Polyquaternium-51)



ACTIONS

Imprègne d'eau les cornéocytes et la couche cornée.

IDENTITÉ SENSORIELLE

Texture : aqueuse texturée qui pénètre rapidement.

Parfum : frais, fleuri, boisé

ÉTAPES

Démaquillage

PHASE 1 :
Nettoyage profond

PHASE 2 :
Traitement

PHASE 3 :
Masque

Fin de soin

UTILISATION

Ampoule réservée au Soin fondamental / découverte.

Appliquer le contenu de l'ampoule hydratante sur l'ensemble du visage et du cou et faire pénétrer par des manœuvres d'effleurages.

Faire suivre par le modelage.

Produit pouvant s'utiliser avec un appareil à ionophorèse (pôle positif)

Ampoules raffermissantes



x20

SOTHYS
PARIS

Exclusivement
en instituts & spas.

CONCEPT



Ampoule à usage professionnel dans Le soin fondamental / découverte.

BÉNÉFICES

Lisse et procure un effet tenseur à la peau .

ACTIFS CLÉS

Protéine d'amande douce



ACTIONS

Lisse la peau

Extrait de Soja



Améliore la fermeté et l'élasticité en préservant les fibres de collagène et d'élastine .

ÉTAPES

Démaquillage

PHASE 1 :
Nettoyage profond

PHASE 2 :
Traitement

PHASE 3 :
Masque

Fin de soin

UTILISATION

Appliquer le contenu de l'ampoule raffermissante sur l'ensemble du visage et du cou, le faire pénétrer par des manœuvres d'effleurages.

Faire suivre par le modelage du visage.

Sérum Immuniscience™



x20

SOTHYS
PARIS

Exclusivement
en instituts & spas.

CONCEPT



Ampoule à usage professionnel dans Le soin fondamental / découverte.

BÉNÉFICES

Apaise les peaux sensibles et réactives.

ACTIFS CLÉS

Photonyl® -
acides aminés et dérivés complémentaires

Polysaccharide

Allantoïne

ACTIONS

Protège le capital immunitaire de la peau

Apporte douceur et confort au sérum.

Apaise et adoucit

ÉTAPES

Démaquillage

PHASE 1 :
Nettoyage profond

PHASE 2 :
Traitement

PHASE 3 :
Masque

Fin de soin

UTILISATION

Appliquer le contenu de l'ampoule de sérum Immuniscience™ sur l'ensemble du visage et du cou, le faire pénétrer par des manœuvres d'effleurages.

Faire suivre par le modelage du visage.

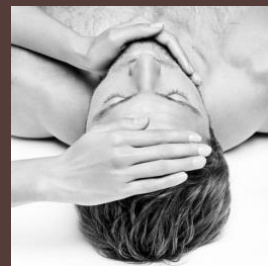
SOTHYS HOMME.



SPÉCIFIQUE HOMME

SOIN VISAGE DÉTOXIFIANT

Soin visage essentiel pour rebooster et détoxifier, alliant détente et efficacité pour une peau plus résistante et une mine impeccable.



1h

RECOMMANDATIONS

1 à 2 fois/mois selon les besoins.

Pour un maximum de confort, ne pas raser dans les heures qui précèdent le soin (idéalement la veille sauf si le soin est en fin de journée).

PRODUITS NÉCESSAIRES

Produits cabine	Produits professionnels	Accessoires
Nettoyant énergisant visage	Lotion capillaire vitalité	Cuillères doseuses
Masques essentiels	Sérum visage anti-âge	Lingettes de démaquillage
Fluide anti-âge hydratant	Crème de modelage cristalline	Bol
		Vapozone (optionnel)

PROTOCOLE DE SOIN

PHASE 1 : NETTOYAGE PROFOND + MODELAGE DU CUIR CHEVELU

Nettoyant énergisant visage
1 cuillère de 7,5 ml

Appliquer le Nettoyant énergisant sur l'ensemble du visage et du cou. Réaliser un gommage mécanique par mouvements circulaires en travaillant le produit zone par zone.
Le laisser poser en masque → *effet clarifiant / éclat du teint*

Lotion capillaire vitalité
1 cuillère de 2,5 ml

Pendant la pose du masque, effectuer un modelage du cuir chevelu de 5 à 6 minutes à l'aide de la Lotion capillaire vitalité.

Préparer un bol d'eau tiède à portée de main :
Emulsionner le Nettoyant énergisant avant de rincer avec des éponges humides ou des lingettes.
Puis appliquer la lotion adaptée.

Si nécessaire réaliser une extraction des comédons :
Après avoir rincé le Nettoyant énergisant, effectuer un bain de vapeur pendant 5 à 10 minutes suivi de l'extraction des comédons.

suite →

Protocole de soin

PHASE 2 : TRAITEMENT

Ampoule

Sérum visage anti-âge

Faire pénétrer par des manœuvres d'effleurages.

Modelage

Crème de modelage cristalline

1 cuillère de 7,5 ml

Effectuer un modelage de 10 min du visage , du cou et du décolleté.

PHASE 3 : MASQUE

Masque

➤ Masque hydra-lissant

➤ Masque nutri-apaisant

➤ Masque absorbant

➤ Masque éclat [W.]™ +

1 cuillère de 7,5 ml de masque

Possibilité de personnaliser le masque selon les besoins des différentes zones du visage et du cou.

Appliquer en couche moyenne et laisser poser 10 min.

Retirer aux éponges ou lingettes humides. Puis appliquer la lotion adaptée.

Fluide anti-âge hydratant

1 cuillère de 1,25 ml

Appliquer le Fluide sur le visage et le cou.

SPÉCIFIQUE HOMME

SOIN VISAGE DÉTOXIFIANT

Produits professionnels

Lotion capillaire vitalité

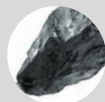


NETTOYAGE PROFOND + MODELAGE DU CUIR CHEVELU

Texture : eau évanescence (contient de l'alcool)
Parfum : boisé, aromatique, musqué.

ACTIFS

Extrait de Pierre de volcan*
(riche en magnésium)



Complexe de vitamines
(pro-vitamine B5, vitamine H)

Acide aminé régulateur de l'écosystème

ACTIONS

ENERGIE

↗ le niveau énergétique de la cellule (↗ le taux d'ATP)

DETOX

Réduit partiellement l'effet inhibiteur de toxines.
Permet aux cellules de se détoxifier.

Redonne vigueur et éclat aux cheveux.
Contribue à ralentir la chute de cheveux.

Régule la production de sébum et aide à lutter contre la chute de cheveux.
Apaise et normalise le cuir chevelu .

* Extrait liquide de roche volcanique

Sérum visage anti-âge



X 20

TRAITEMENT

Texture : sérum très légèrement texturé
Parfum : boisé, aromatique, musqué.

ACTIFS

Extrait de Pierre de volcan*
(riche en magnésium)



Complexe végétal anti-âge
(extrait de myrte et de riz)



ACTIONS

ENERGIE

↗ le niveau énergétique de la cellule (↗ le taux d'ATP)

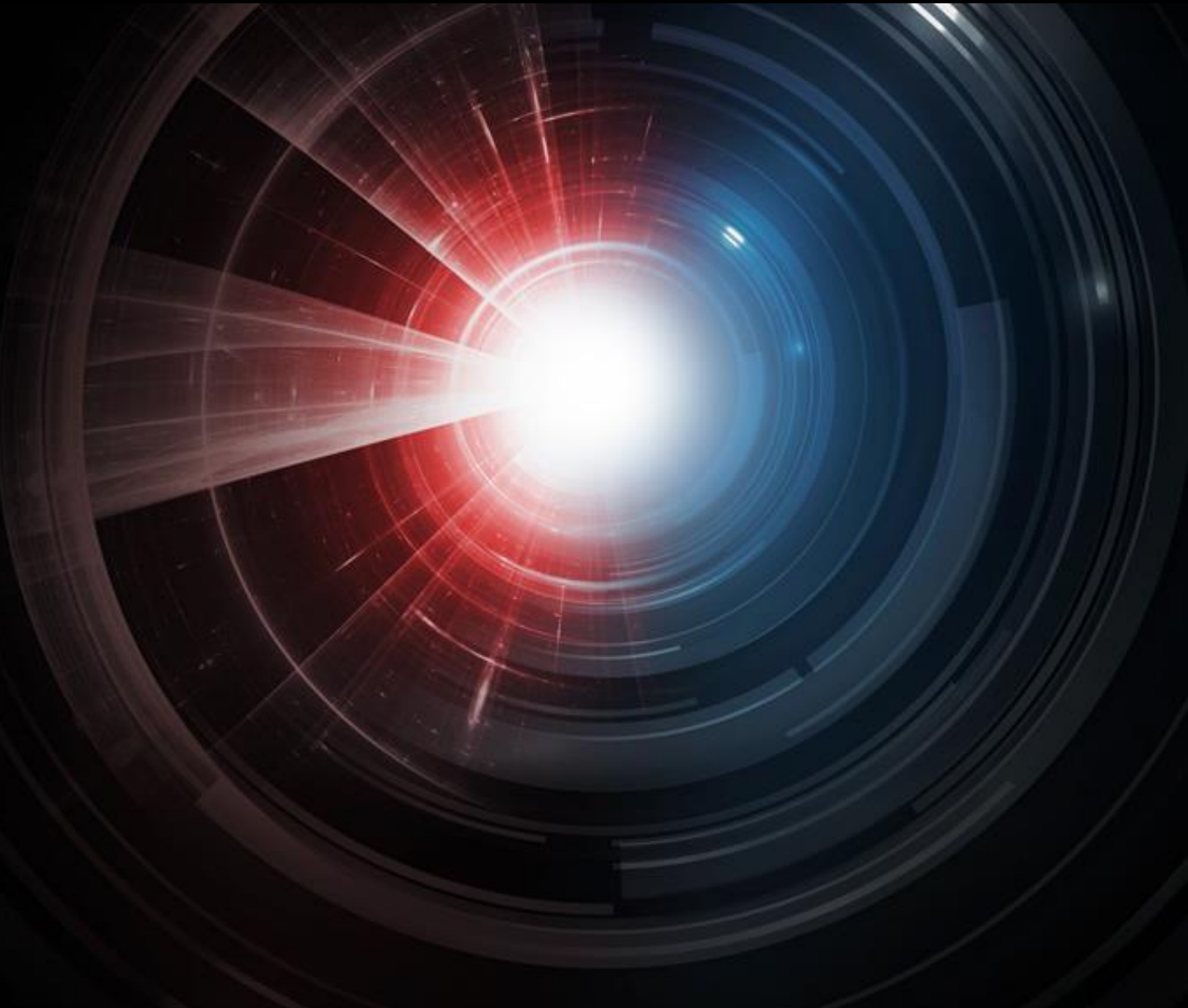
DETOX

Réduit partiellement l'effet inhibiteur de toxines.
Permet aux cellules de se détoxifier.

Régule la communication cellulaire
Anti-glycation
↗ la synthèse du collagène

* Extrait liquide de roche volcanique

LES SOINS PROFESSIONNELS COSMÉCEUTIQUES.



Soin Glysalac pro peel

Soin express 30 minutes.

Pour affiner la texture de la peau, apporter un éclat immédiat, lisser la peau et révéler un teint clair et uniforme.



30 à 40 min

En fonction du temps de pose du Glysalac pro peel



RECOMMANDATIONS et PRÉCAUTIONS D'EMPLOI



Recommandé avant de débiter une cure de Traitements intensifs Sothys.

Toujours respecter 1 semaine de pause minimum entre 2 Soins Glysalac professional peel.

Il est recommandé d'utiliser une protection solaire après le soin et pendant la semaine suivant le soin.
Ne pas combiner avec le Soin Peeling resurfaçant, ni le Soin professionnel correcteur.

Ne pas réaliser le soin sur :

- Peaux réactives (peau qui réagit facilement à l'application d'un nouveau produit : rougeurs, démangeaisons, peaux à tendance allergique)
- Peaux présentant des lésions : plaies, boutons infectés, herpès,...
- Une peau rasée ou épilée seulement depuis quelques heures.
- Femmes enceintes (sauf pour les esthéticiennes → port de gants)
- Peau fortement déshydratée (proposer un programme hydratant avant le soin)
- Personne sous traitement dermatologique oral ou topique : rétinoïdes,...
- Peau en cours de cicatrisation suite à une intervention esthétique chirurgicale sur le visage et le cou : demander un avis médical.

PRODUITS NÉCESSAIRES

Produits professionnels et cabine	Accessoires
Fluide démaquillant yeux et lèvres	Cuillères doseuses
Duo démaquillant	Pinceau fond de teint (application produit)
Gommage exfoliant	Pinceau blush (parfaire retrait produit)
Glysalac pro peel	
Desquacrem	
Solution régénérante RS	
Crème adaptée	
Fluide protecteur zones sensibles SPF 50	

Protocole de soin

DÉMAQUILLAGE

Fluide démaquillant yeux et lèvres

Duo démaquillant adapté

 8 min

Démaquiller les yeux et les lèvres à l'aide du Fluide démaquillant yeux et lèvres puis rincer à l'eau fraîche pour enlever tout résidu.

Pour le visage et le cou, utiliser le lait et la lotion adaptés au type de peau. Appliquer le Lait démaquillant, par mouvements circulaires, du cou vers le front, sur l'ensemble du visage et du cou.

Rincer aux éponges ou lingettes humides et appliquer la lotion adaptée. Puis sécher.

GOMMAGE MÉCANIQUE

Gommage exfoliant

1 cuillère de 5 ml

 8 min

Application :

Sur peau sèche, répartir le Gommage exfoliant et faire pénétrer par de légers mouvements circulaires.

Laisser sécher 2 minutes puis gommer par mouvements circulaires jusqu'à élimination complète.

Retrait :

Rincer à l'aide des lingettes de démaquillage ou des éponges.

Parfaire le retrait à l'aide de la lotion adaptée au type de peau puis sécher délicatement.

Passer un pinceau doux pour éliminer la totalité des particules.

GOMMAGE CHIMIQUE

Glysalac pro peel

1 cuillère de 5 ml

 5 à 15 min

Appliquer le Glysalac pro peel l'aide d'un pinceau ou des mains gantées sur le visage et le cou en couche régulière.

Laisser agir pendant 5 à 15 minutes en fonction des besoins et de la sensibilité de la peau.

Rincer abondamment aux éponges ou lingettes humides ou serviette chaude.

Eviter le contour des yeux.

NETTOYAGE PROFOND

Desquacrem

1 cuillère de 2,5 ml

 6 min

Répartir en couche fine sur peau humide en évitant le contour des yeux.

Laisser agir 1 minute.

Puis procéder à des mouvements circulaires afin d'émulsionner le produit en une mousse légère.

Rincer.

Renouveler plusieurs fois ces deux manipulations (émulsionner puis rincer) jusqu'à élimination complète du produit.

Parfaire le nettoyage à l'aide de la lotion adaptée au type de peau puis sécher délicatement.

FIN DE SOIN

Solution régénérante RS

Crème adaptée

Fluide protecteur – SPF 50

 3 min

Appliquer la Solution régénérante sur le visage et le cou suivi de la crème adaptée.

Faire suivre du Fluide protecteur zones sensibles - SPF 50.

GL PEEL GLYSALAC PRO PEEL

Peeling cosmétique réservé à un usage professionnel en cabine.

Peut s'intégrer au :
Protocole express de 30 minutes
Traitement intensif Hydra3Ha. Hyaluronic acid™ pour en booster
l'efficacité et optimiser les résultats.

BÉNÉFICES


**Affine la texture de la peau, apporte un éclat immédiat, lisse la peau
et révèle un teint clair et uniforme.**



UTILISATION

Appliquer 5 ml de Glysalac prof peel l'aide d'un pinceau ou des mains gantées sur le visage et le cou en couche régulière.
Laisser agir pendant 5 à 15 minutes en fonction des besoins et de la sensibilité de la peau.
Rincer abondamment aux éponges ou lingettes humides ou serviette chaude.
Eviter le contour des yeux.

RECOMMANDATIONS et PRÉCAUTIONS D'EMPLOI

 Recommandé avant de débiter une cure de Traitements intensifs Sothys.
Toujours respecter 1 semaine de pause minimum entre 2 Soins Glysalac pro peel.
Intégré dans le Traitement intensif Hydra3Ha. Hyaluronic acid™ → à la suite du Gel gommant enzymatique.
Il est recommandé d'utiliser une protection solaire après le soin et pendant la semaine suivant le soin.
Ne pas combiner avec le Soin Peeling resurfaçant, ni le Soin professionnel correcteur.

Ne pas appliquer le produit sur :

- Peaux réactives (peau qui réagit facilement à l'application d'un nouveau produit : rougeurs, démangeaisons, peaux à tendance allergique)
- Peaux présentant des lésions : plaies, boutons infectés, herpès,...
- Une peau rasée ou épilée seulement depuis quelques heures.
- Femmes enceintes (sauf pour les esthéticiennes > port de gants)
- Peau fortement déshydratée (proposer un programme hydratant avant le soin)
- Personne sous traitement dermatologique oral ou topique : rétinoïdes,...
- Peau en cours de cicatrisation suite à une intervention esthétique chirurgicale sur le visage et le cou : demander un avis médical.

IDENTITÉ SENSORIELLE

Texture : fluide gélifié opalescent. Sans parfum.

ACTIFS CLÉS

Acide glycolique (20%)

ACTIONS

Elimine les cellules mortes
Favorise l'éclat du teint

Acide salicylique (2%)

Elimine les cellules mortes et purifie les pores
Favorise l'éclat du teint

pH de 3,6 à 3,7

ATTENTION :

Eviter tout contact avec les yeux.

Ce produit contient un AHA pouvant augmenter la sensibilité au soleil. Il est donc recommandé de ne pas faire ce soin avant et pendant toute exposition au soleil et d'utiliser une protection solaire après le soin et pendant la semaine suivant le soin.

Si l'irritation persiste, cesser l'utilisation et consulter un médecin.

Le contact du produit avec la peau doit être de fréquence et de durée limitée.

Ne pas utiliser pour les soins d'enfants. A tenir hors de portée des enfants.

UL-S HYDRATING ULTRASOUNDS PRO GEL



Gel professionnel de contact spécialement adapté pour les soins ultrasons.

Facilite la glisse des sondes.

BÉNÉFICES

Hydrate la peau.

Testé sous contrôle dermatologique.

UTILISATION

Appliquer en couche épaisse sur le visage ou le corps.
En fin de soin, éliminer le reliquat de produit puis sécher.

Visage (front, joues, ovale, cou)

- 15 à 20 ml
- 5 à 10 minutes par zone

Corps (ventre, cuisses, bras)

- 30 à 40 ml
- 10 à 15 minutes par zone

IDENTITÉ SENSORIELLE

Texture : gel hydratant frais et non collant
Sans parfum

EFFICACITÉ HYDRATANTE PROUVÉE

**Encore + 62% d'hydratation
après 8 heures !**

(test sur 12 personnes)

*Produit non testé dans le cadre de
protocoles de soins Sothys*

ACTIFS CLÉS	PROPRIÉTÉS
Glycérine	Hydratante, adoucissante
D-panthenol	Hydratant, apaisant, anti-desséchant